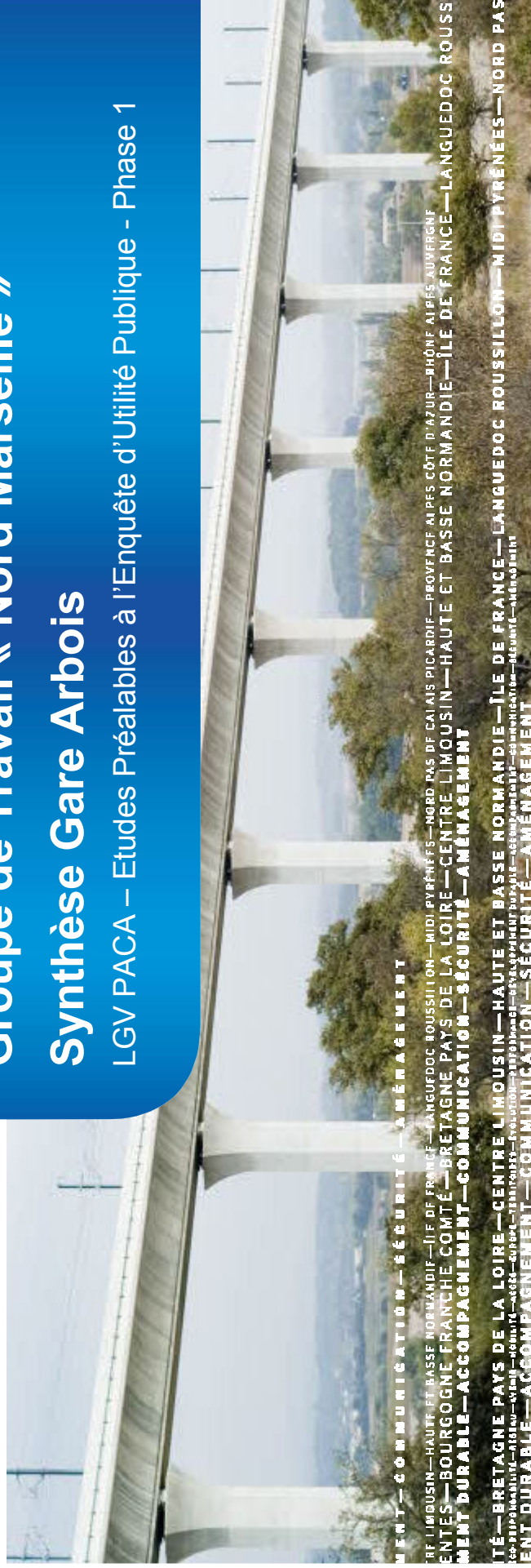


Groupe de Travail « Nord Marseille » Synthèse Gare Arbois

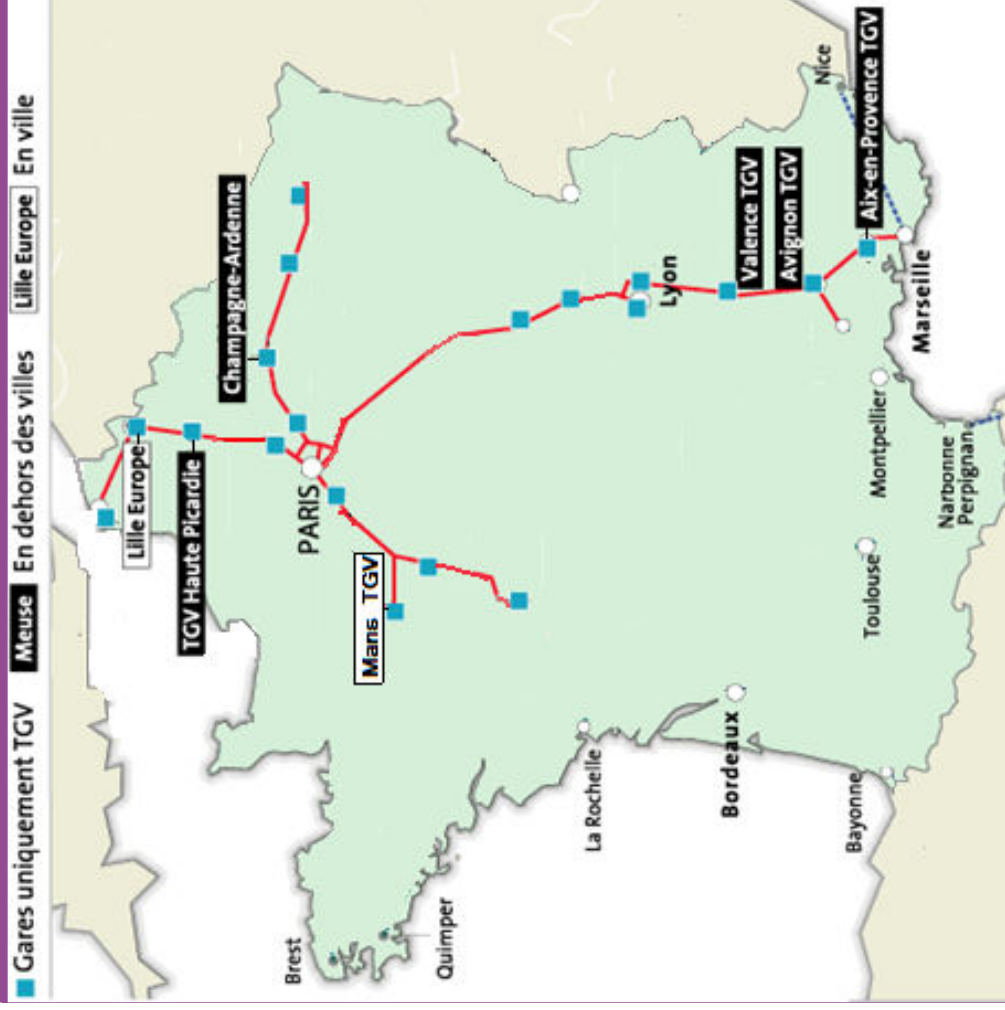
LGV PACA – Etudes Préalables à l'Enquête d'Utilité Publique - Phase 1



Chapitre 1

Typologie des gares TAGV françaises

Typologie des gares



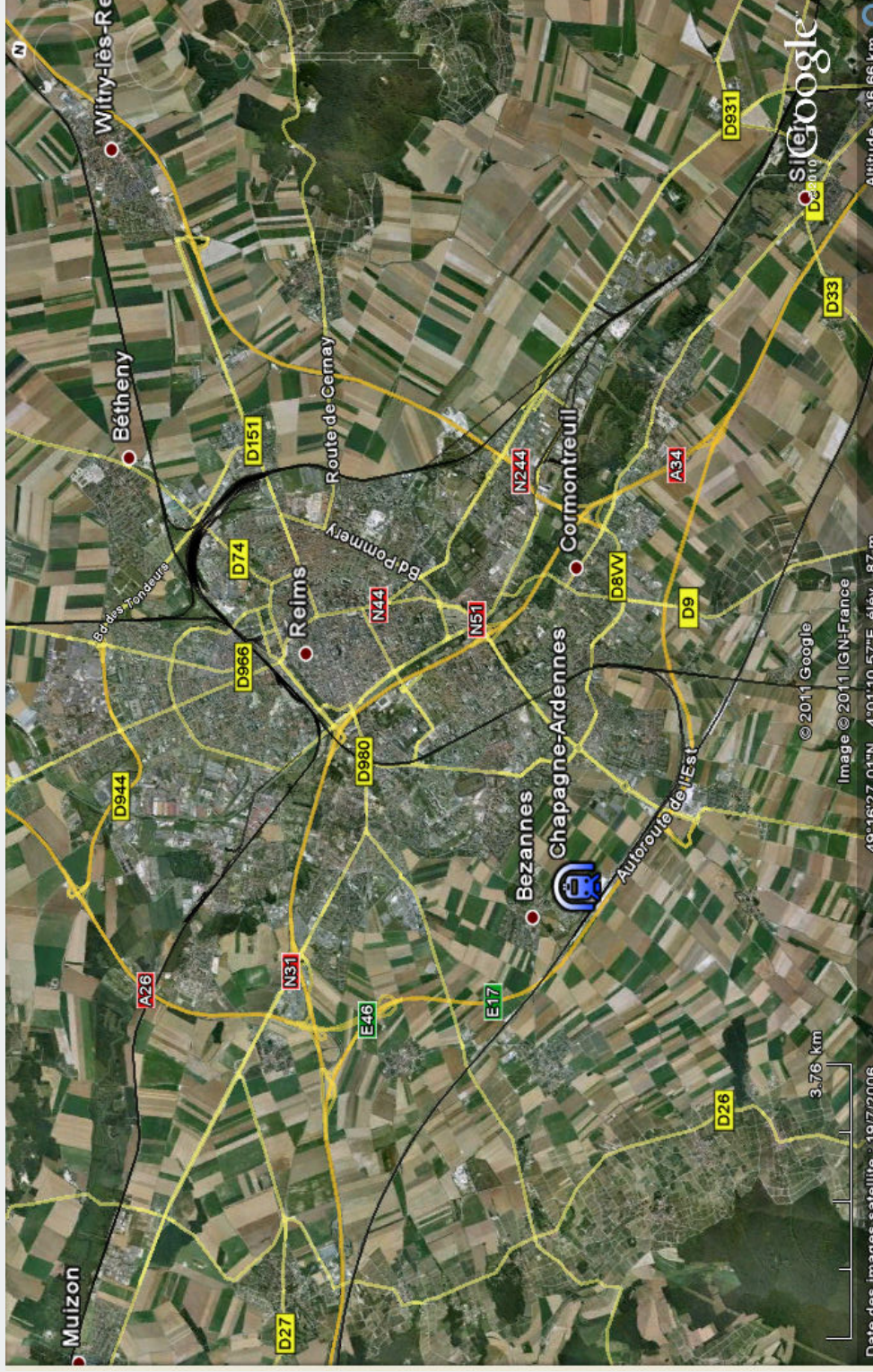
Type 1 : Gare ancré dans le tissu urbain
Lille Europe et Le Mans Sud

Type 2 : Gare périphérique à desserte TER
Champagne-Ardenne et Valence

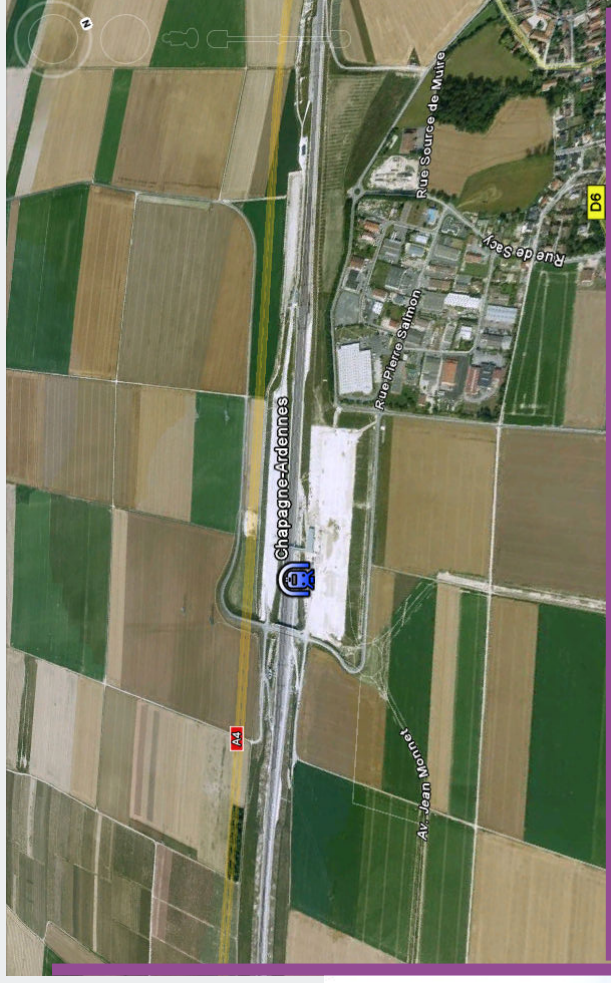
Type 3 : Gare périphérique à desserte routière
Aix-en-Provence et Avignon

Type 4 : Gare isolée à desserte routière
TGV Haute-Picardie

Champagne – Ardennes – 2007



Champagne - Ardennes



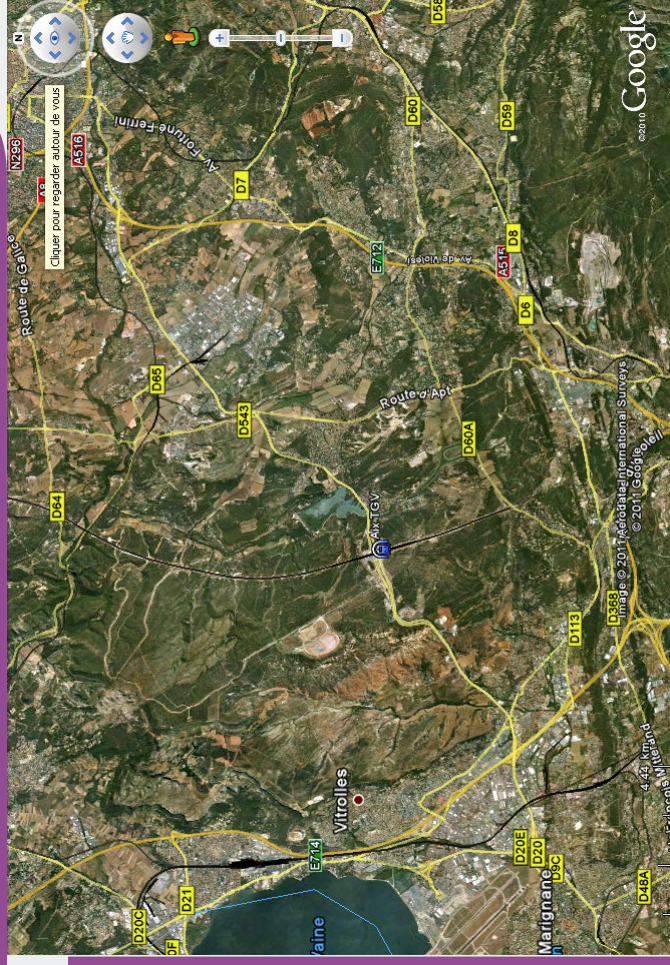
Champagne - Ardennes

- **Gare de la LGV Est Européenne**
- **Gare Périphérique à desserte TER**
- **Commune de Bezanne (Marne) 7 km de Reims**
- **700 m²**
- **6 voies dont 4 à quai**
- **Connectée au réseau TER**
- **Connectée au Bus et Tramway**
- **Proximité gare de Reims (8 minutes)**
- **27 TAGV / jours / sens dont 3 AR vers Paris Est (40 mn)**
- **Accélère la dynamique tertiaire au centre de Reims**
- **600 000 voyageurs**

Champagne - Ardennes

- **Début de la stratégie urbaine en 1997**
 - valorisation dans un premier temps des quartiers proches de la gare centrale
 - création de parcs par un projet de marketing urbain *Invest In Reims*
- **ZAC TGV Bezanne = 173 Hectares**
 - Logements
 - Centres d'affaires
 - Parcs d'activités
 - Aires de sports et de loisirs

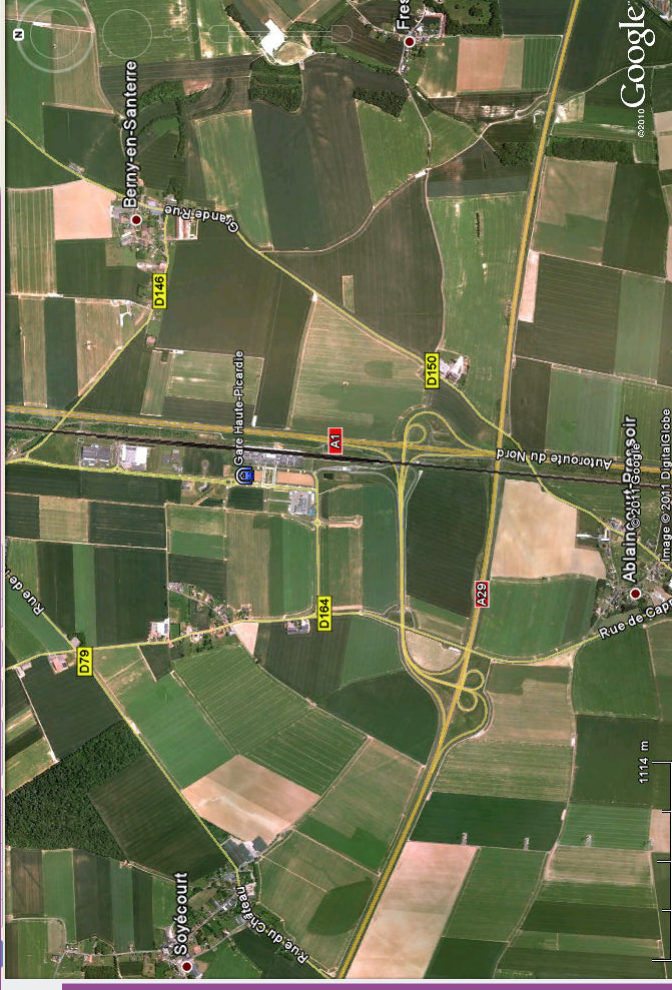
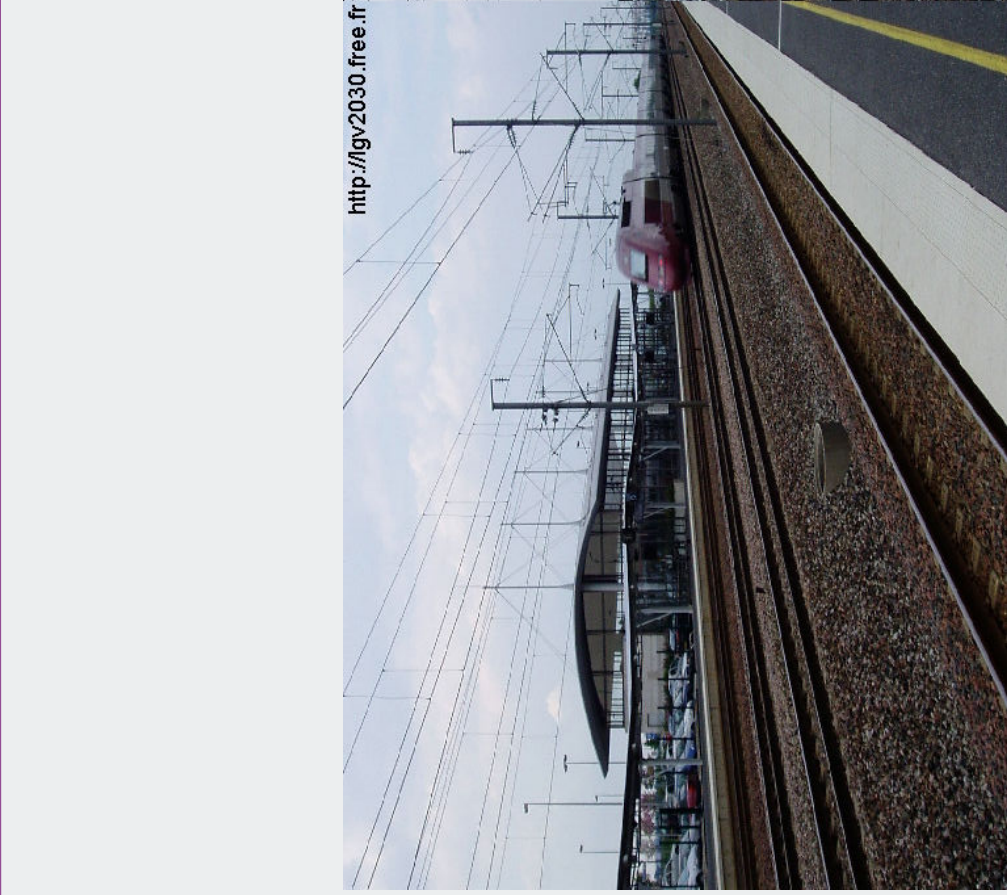
Aix TGV



Aix TGV - 2001

- **Gare de la LGV Méditerranée**
- **Communes Aix-en-Provence & Cabries**
- **12 km au nord-est de Vitrolles & 16 km au sud-ouest d'Aix-en-Provence**
- **15 km de l'aéroport**
- **Gare périphérique à desserte routière**
- **Non Connectée au réseau TER**
- **Bonne accessibilité routière**
- **Engorgement des parkings (2900 places)**
- **Extension de 1100 places**

Haute-Picardie - 1994



Haute Picardie - 1994

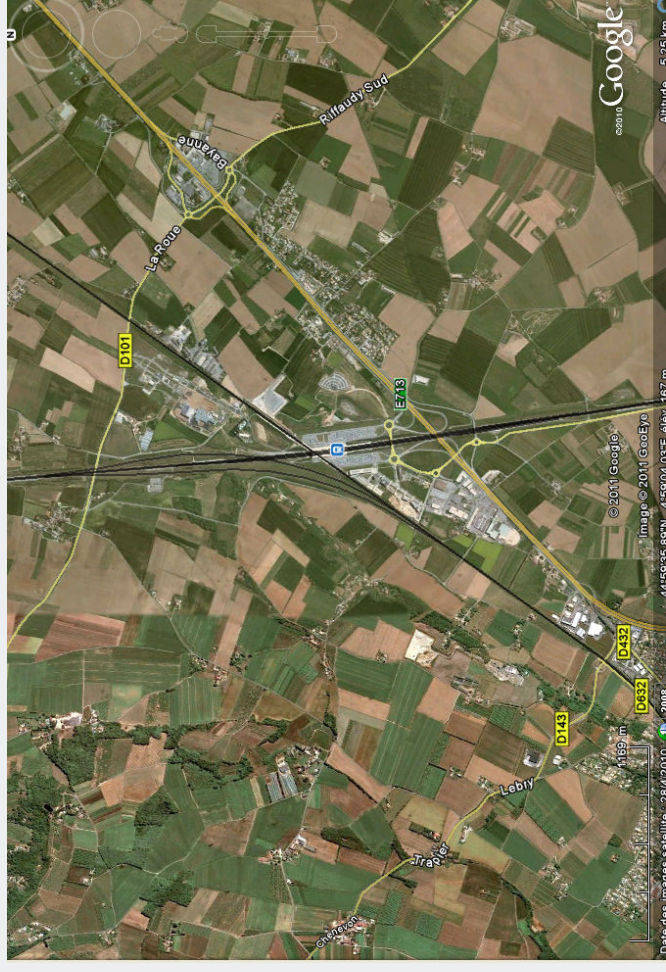
- Gare de la LGV Nord
- Communes Estrées-Deniécourt & Ablaincourt-Pressoir (Somme)
- Située à 45 km d'Amiens et 42 km de St Quentin
- Gare isolée à desserte routière
- 400 000 voyageurs
- Non Connectée au réseau TER
- Proximité avec l'autoroute
- Difficultés d'implantation d'entreprises
- Effet tunnel Paris-Lille

Haute Picardie - 1994

- Stratégie purement économique ratée
- 4 entreprises se sont établies
- 60 emplois
- Mauvaise accessibilité (navettes taxis part modale : 35% et 65% pour les voitures particulières)

Cette desserte est perçue comme une station TGV où la connexion Paris-Lille Europe fait ressortir un effet tunnel

Valence TGV - 2001



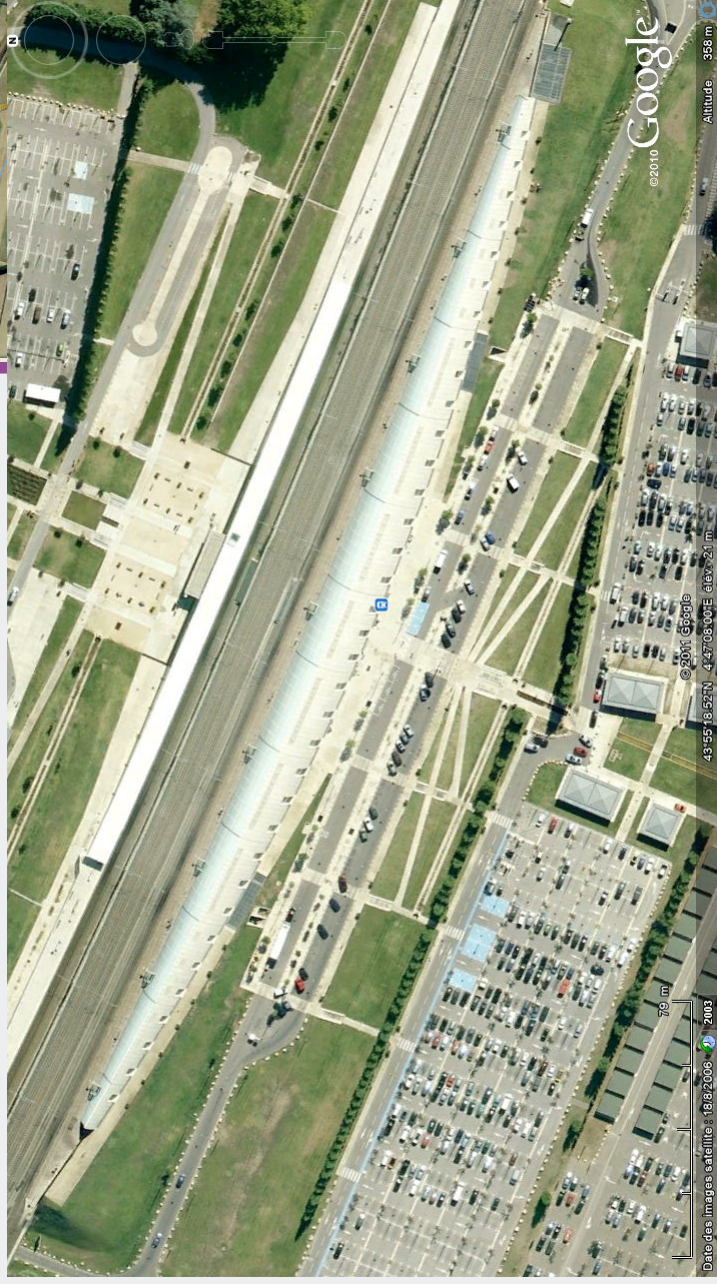
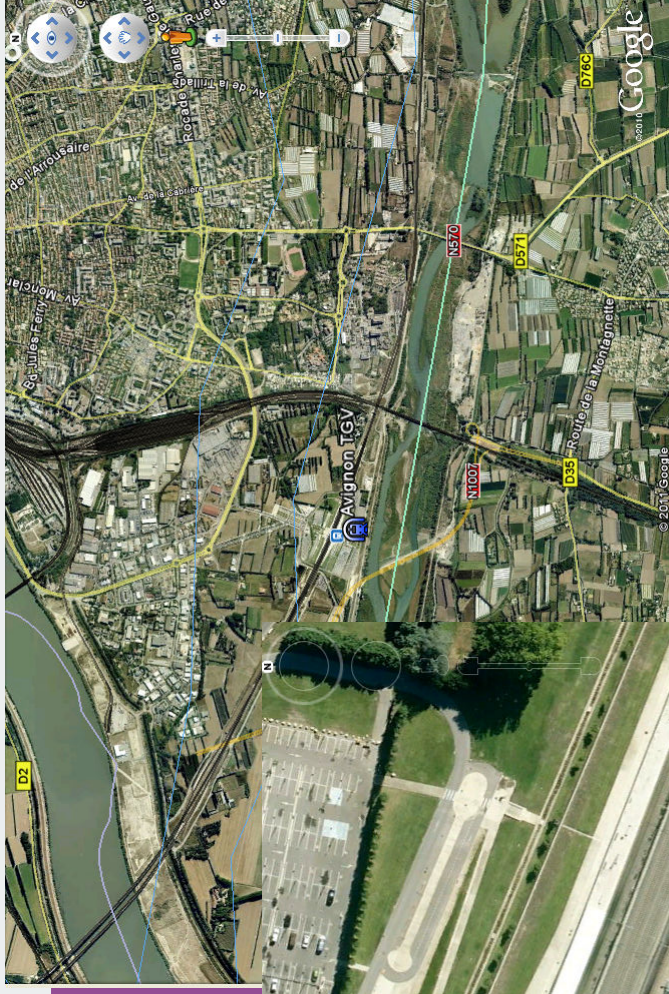
Valence TGV

- **Gare de la LGV Méditerranée**
- **Communes Alixan (Drôme)**
- **Bâtiment commun avec la gare de Valence-Moirans**
- **Située à 10 km de Valence centre ville**
- **Dessertes par bus et TER performantes**
- **58 TGV / jours**
- **2,2 millions de voyageurs**
- **4 voies à quai (2 TAGV + 2 TER)**

Valence TGV

- **Evolution urbaine**
 - 1994 : création du parc ROVALTAIN par un projet de marketing
 - 87 entreprises (technologiques et scientifiques)
 - 2005 : 164 emplois
 - 2010 : 1058 emplois
- **L'enjeu pour demain c'est la qualité des services de proximité pour les salariés : crèches, restaurants, grande distribution ...**

Avignon TGV - 2001



Avignon TGV

- Gare de la LGV Méditerranée
- Communes Avignon
- Située à 5 km de Valence centre ville
- Dessertes par bus uniquement
- 67 TGV / jour
- 4 voies dont 2 à quai
- 2,7 millions de voyageurs
- Saturation des parkings
- Connexion au réseau TER en cours (virgule d'Avignon)

Effet incontrôlable de l'aménagement des zones de gares dépourvues de rabattement TC lourd vers le CV

Chapitre 2

Aix-en-Provence TGV

Focus

Aix-en-Provence TGV

- **Forte stratégie économique**
- **Accessibilité moyenne**
 - Part modale véhicule particulier 70 %
 - Cartreize du Conseil Général des Bouches du Rhône
- **2,5 millions de voyageurs**
- **Saturation des parkings**
- **Connexion au réseau TER en réflexion (Schéma directeur étoile d'Aix)**

Aix-en-Provence TGV

■ Très grosse réussite

- 3^{ème} Gare TAGV de PACA après Marseille St Charles et Avignon TGV

TER	GL Reg	GL LD	Total
Marseille St Charles	4 971 227	586 749	4 982 235
Aix en Provence	600 523	22 044	60 114
Aix en Provence TGV	0	134 922	2 270 238
Aubagne	639 979	4 638	39 336
Arles	372 097	49 238	197 581
Miramas	457 797	24 030	88 724
Reste 13	3 480 065	84 023	41 892
13	10 521 688	905 644	7 827 493

■ Source : enquêtes GPSE + enquêtes cordon 06 + enquêtes cordon 13

■ Deux axes de progrès

- Pas de liaisons avec le TER
- Aménagements réduits autour de la gare

Aix-en-Provence TGV

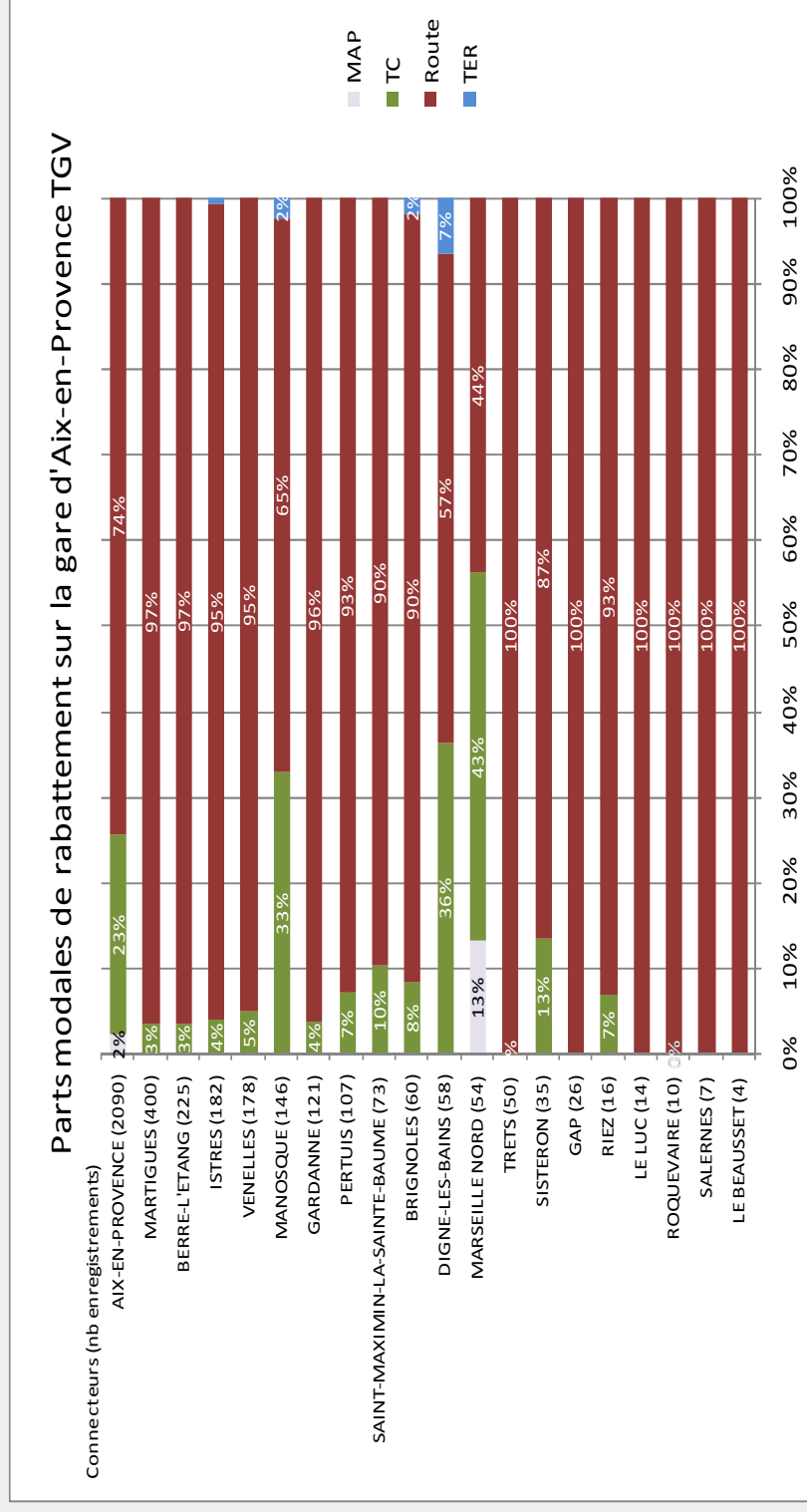
■ Les pratiques de rabattement pour les déplacements de longue distance



■ Source : enquêtes GPSE + enquêtes cordon 06 + enquêtes cordon 13

Aix-en-Provence TGV

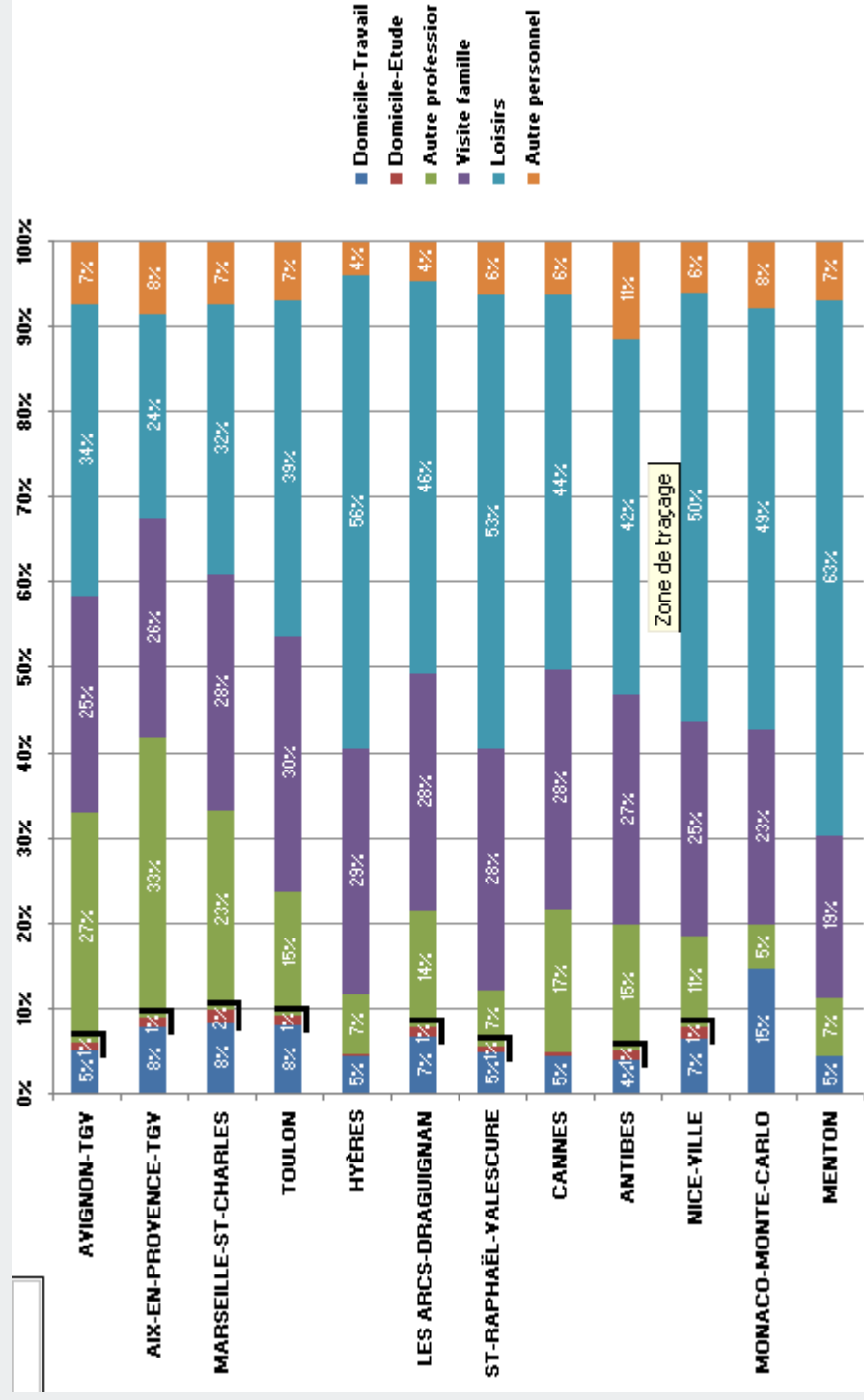
Les pratiques de rabattement pour les déplacements de longue distance vers Aix TGV selon la zone O/D



■ Source : enquêtes GPSE + enquêtes cordon 06 + enquêtes cordon 13 – Données en cours de consolidation susceptibles d'évoluer

Aix-en-Provence TGV

Les motifs de déplacement



■ Source : enquêtes GPSE + enquêtes cordon 06 + enquêtes cordon 13 – Données en cours de consolidation susceptibles d'évoluer

Chapitre 3

Transposition en Provence-Alpes- Côte d'Azur LGV PACA

Transposition au projet LGV PACA

- **Importance d'une articulation TGV/TER en gare nouvelle**
- **Importance d'une desserte en TCSP / TCU performante**
- **Importance d'un positionnement de la gare nouvelle à proximité du tissu urbain existant afin de l'inscrire dans un véritable projet urbain**
- **Importance de placer le pré- et post-acheminement TC/modes doux au cœur du dispositif de choix d'implantation de la gare nouvelle**