

LES SÉQUENCES

Les séquences

- 1- Le bassin d'Aix
- 2- la haute vallée de l'Arc
- 3- Le bassin de St Maximun
- 4- Le plateau de l'Issole
- 5- La vallée de l'Huveaune
- 6- Les bassins Sud Ste Baume
- 7- La vallée du Gapeau
- 8 - le sillon permien Cuers

- 9- La plaine des Maures
- 10- La vallée de l'Argens
- 11 - la vallée du Reyau
- 12- La vallée de la Siagne
- 13- les collines de Grasse
- 14- La vallée du Var





Le plaine d'Aix



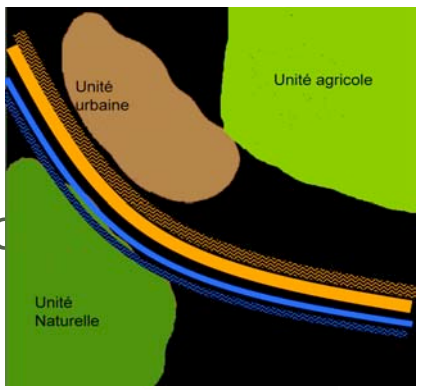
Le jardin d'Albertas



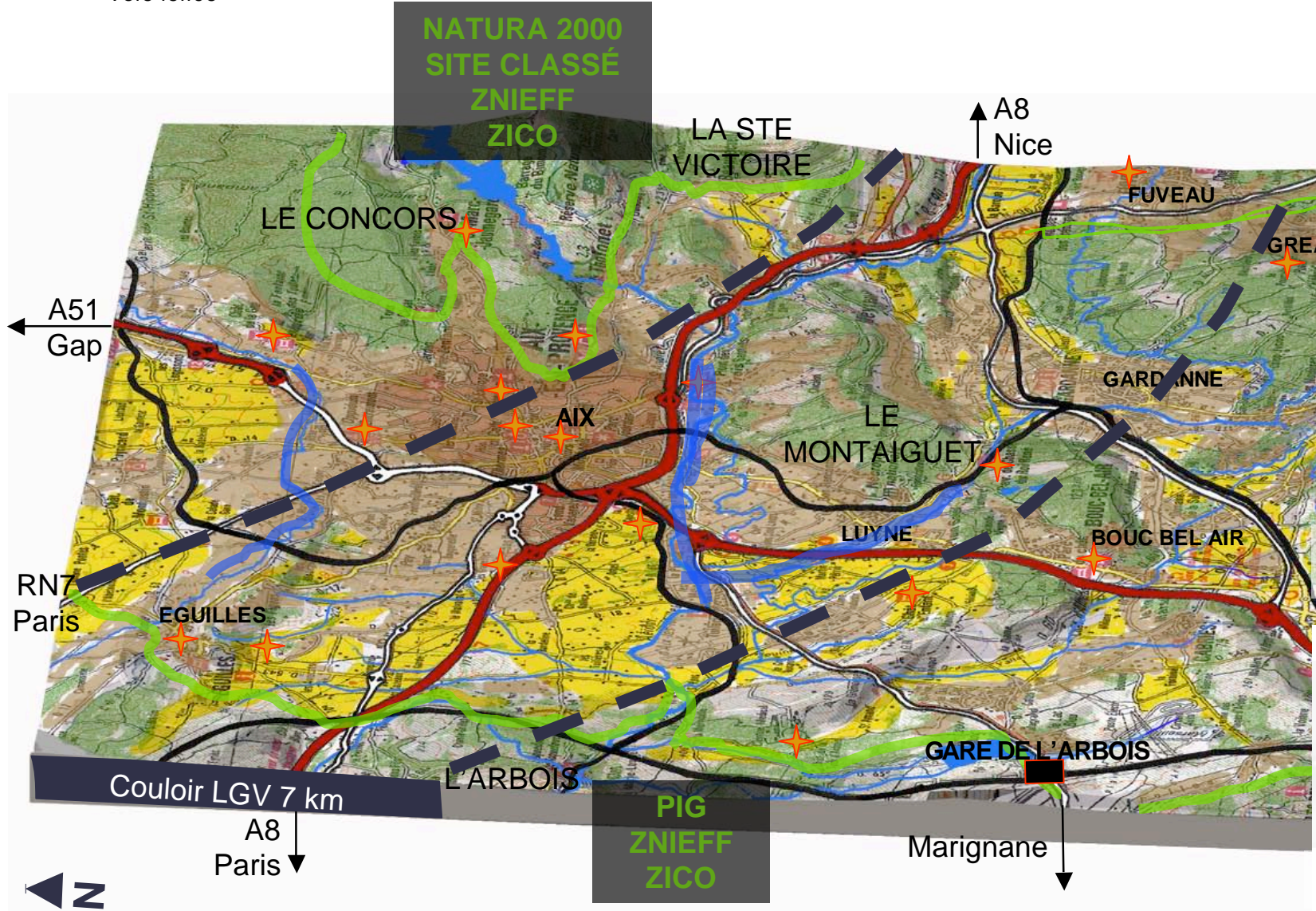
Le belvédère de Bouc Bel Air

-  Agriculture
-  Urbanisation
-  Emprise du couloir LGV
-  Autoroute
-  Route Nationale
-  Voie ferrée
-  Cours d'eau
-  Zone inondable
-  Protection réglementaire
-  Monument historique

HAUTE VALLEE DE L'ARCO

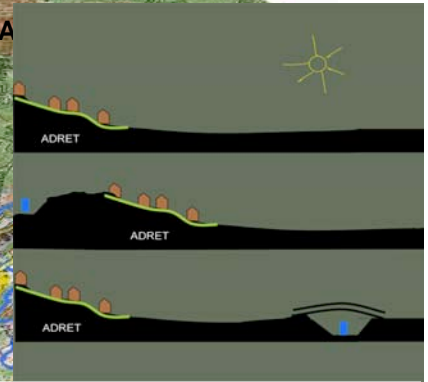


JUMELAGE D'INFRASTRUCTURES

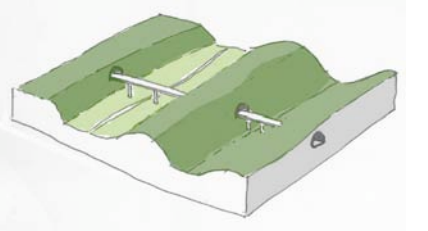


**NATURA 2000
SITE CLASSÉ
ZNIEFF
ZICO**

**PIG
ZNIEFF
ZICO**

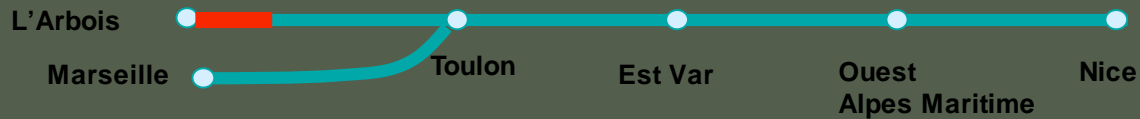


PROTECTION DES HABITATIONS



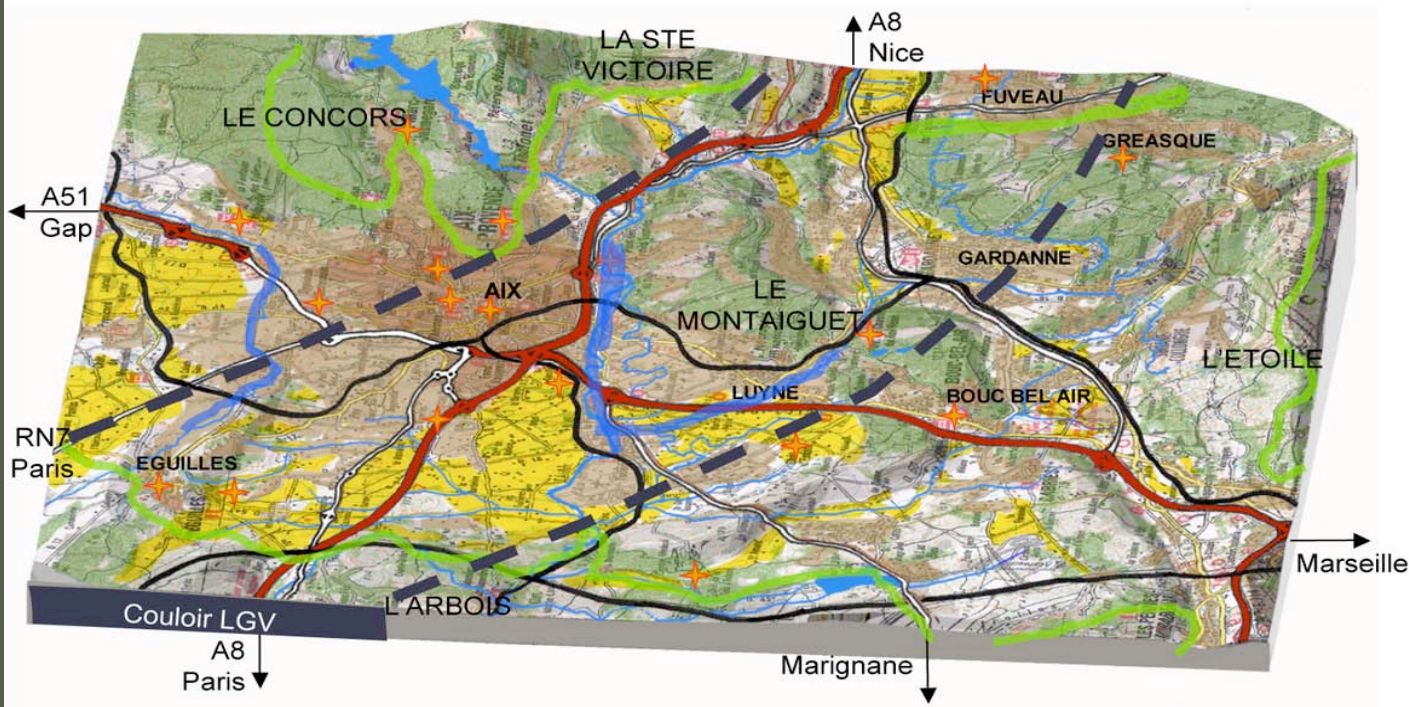
OUVRAGES





- | | |
|------------------------|--------------------------|
| Agriculture | Cours d'eau |
| Urbanisation | Zone inondable |
| Emprise du couloir LGV | Protection réglementaire |
| Autoroute | Monument historique |
| Route Nationale | |
| Voie ferrée | |

HAUTE VALLEE DE L'ARC



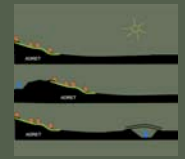
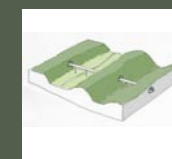
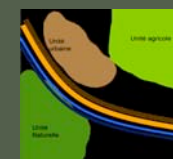
1- LE BASSIN D'AIX NORD



La plaine agricole fragile d'Eguilles



Le resserrement de Palette urbanisé



Les contraintes :

- Les unités naturelles- PIG, site classé, Natura 2000, ZNIEFF, ZICO
- Les cours d'eau (contrat de rivière, le lit majeur)
- Les rares unités agricoles avec des (AOC)
- La présence des infrastructures et de l'urbanisation

Les projets

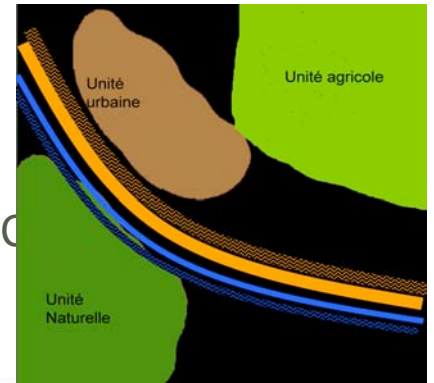
- Recentrer et équiper les urbanisations diffuses - extensions et restructuration de ZA - extension autour de l'axe RD9
- Pérenniser les unités agricoles - irrigation
- Protection phonique des infrastructures
- Doublement de la voie ferrée

Les enjeux :

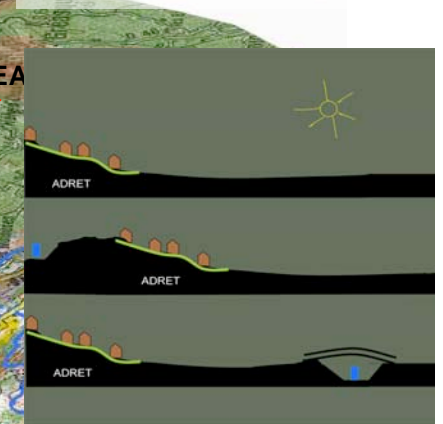
- Protection des unités
- Jumelage d'infrastructures
- Protections des espaces habités

-  Agriculture
-  Urbanisation
-  Emprise du couloir LGV
-  Autoroute
-  Route Nationale
-  Voie ferrée
-  Cours d'eau
-  Zone inondable
-  Protection réglementaire
-  Monument historique

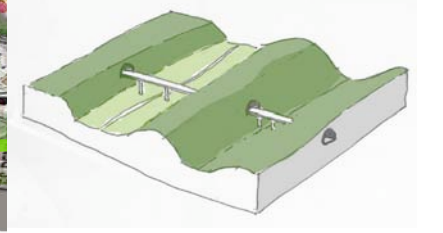
HAUTE VALLEE DE L'ARCO



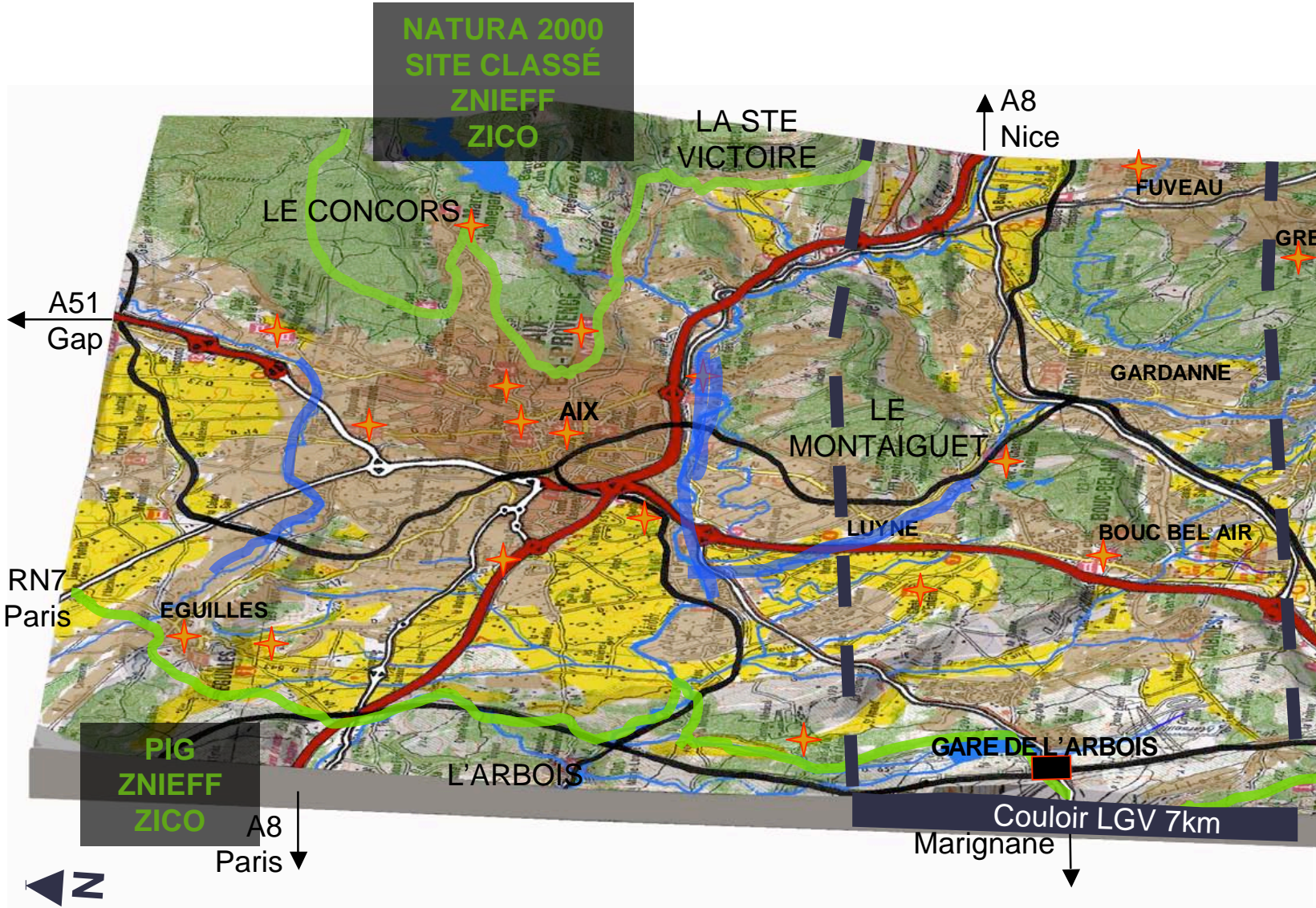
JUMELAGE D'INFRASTRUCTURES



PROTECTION DES HABITATIONS



OUVRAGES



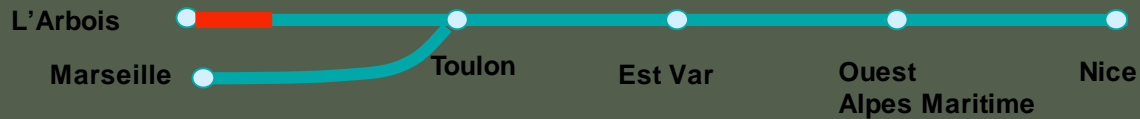
**NATURA 2000
SITE CLASSÉ
ZNIEFF
ZICO**

**PIG
ZNIEFF
ZICO**



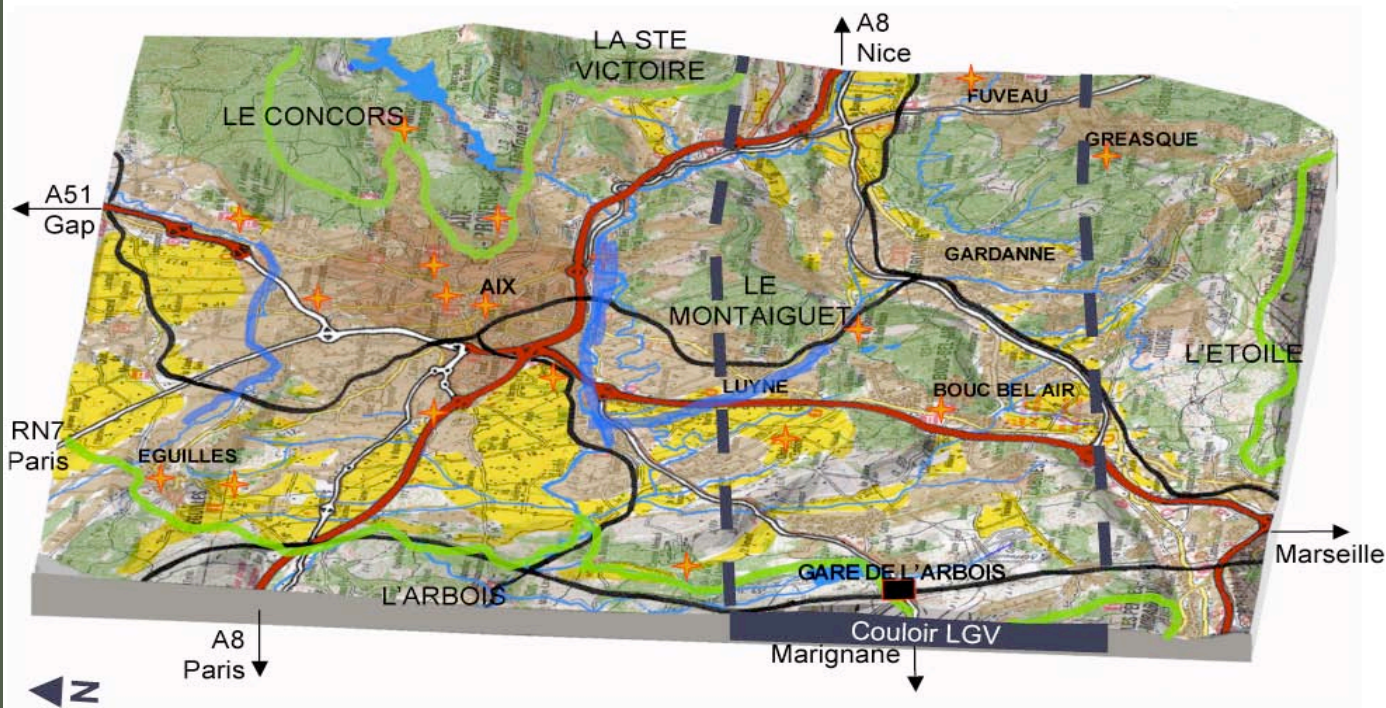
A8
Paris

Couloir LGV 7km
Marignane



- | | |
|------------------------|--------------------------|
| Agriculture | Cours d'eau |
| Urbanisation | Zone inondable |
| Emprise du couloir LGV | Protection réglementaire |
| Autoroute | Monument historique |
| Route Nationale | |
| Voie ferrée | |

HAUTE VALLEE DE L'ARC



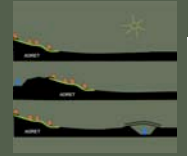
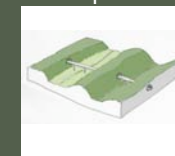
1- LE BASSIN D'AIX SUD



Artificialisation urbaine et industrielle



Bastides et parcs historiques du pays d'Aix



Les contraintes :

- L'unité des massifs de l'Arbois, La Ste Victoire et l'Étoile - PIG, site classé, Natura 2000, ZICO ZNIEFF
- Les cours d'eau (contrat de rivière, champ d'inondation)
- Les unités d'exploitations agricoles.
- La présence des infrastructures structurantes et de l'urbanisation

Les projets

- Recentrer et équiper les urbanisations diffuses - extensions et restructuration de ZA - notamment développement de l'axe RD9 - technopôle de l'Arbois
- Pérenniser les unités agricoles - irrigation
- Protection phonique des infrastructures
- Doublement de la voie ferrée

Les enjeux :

- Protection des unités
- Jumelage d'infrastructures
- Protections des espaces habités