



Groupe de Travail « Nord Marseille » n° 1

LGV PACA – Etudes Préalables à l'Enquête d'Utilité Publique - Phase 1

19 septembre 2011

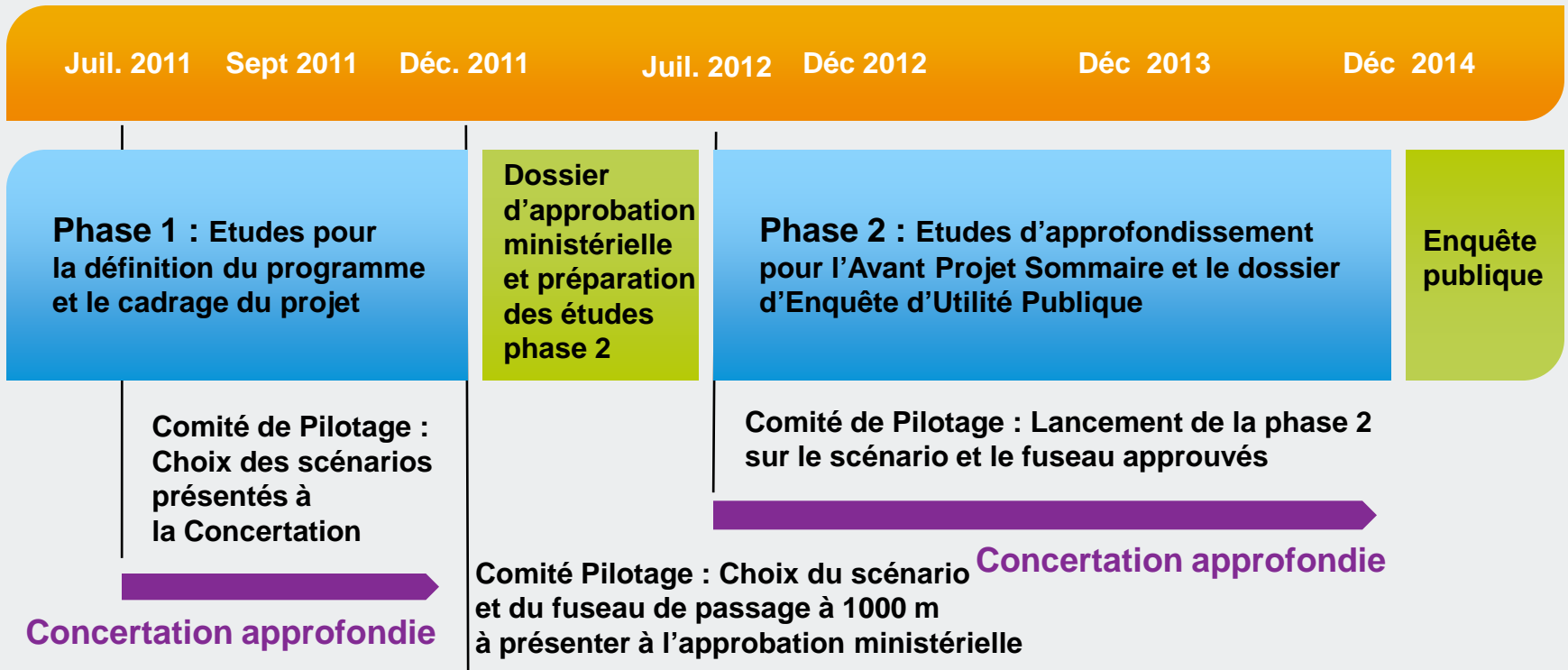


MENT — COMMUNICATION — SÉCURITÉ — AMÉNAGEMENT
RE LIMOUSIN — HAUTE ET BASSE NORMANDIE — ÎLE DE FRANCE — LANGUEDOC ROUSSILLON — MIDI PYRÉNÉES — NORD PAS DE CALAIS PICARDIE — PROVENCE ALPES CÔTE D'AZUR — RHÔNE ALPES AUVERGNE — I
ENTES — BOURGOGNE FRANCHE COMTE — BRETAGNE PAYS DE LA LOIRE — CENTRE LIMOUSIN — HAUTE ET BASSE NORMANDIE — ÎLE DE FRANCE — LANGUEDOC ROUSSILLON — MIDI PYRÉNÉES — NORD PAS
MENT DURABLE — ACCOMPAGNEMENT — COMMUNICATION — SÉCURITÉ — AMÉNAGEMENT
TE — BRETAGNE PAYS DE LA LOIRE — CENTRE LIMOUSIN — HAUTE ET BASSE NORMANDIE — ÎLE DE FRANCE — LANGUEDOC ROUSSILLON — MIDI PYRÉNÉES — NORD PAS
CO-RRESPONSABILITÉ — RÉSEAU — AVENIR — MOBILITÉ — ACCÈS — EUROPE — TERRITOIRES — INNOVATION — PERFORMANCE — DÉVELOPPEMENT DURABLE — ACCOMPAGNEMENT — COMMUNICATION — SÉCURITÉ — AMÉNAGEMENT
ENT DURABLE — ACCOMPAGNEMENT — COMMUNICATION — SÉCURITÉ — AMÉNAGEMENT

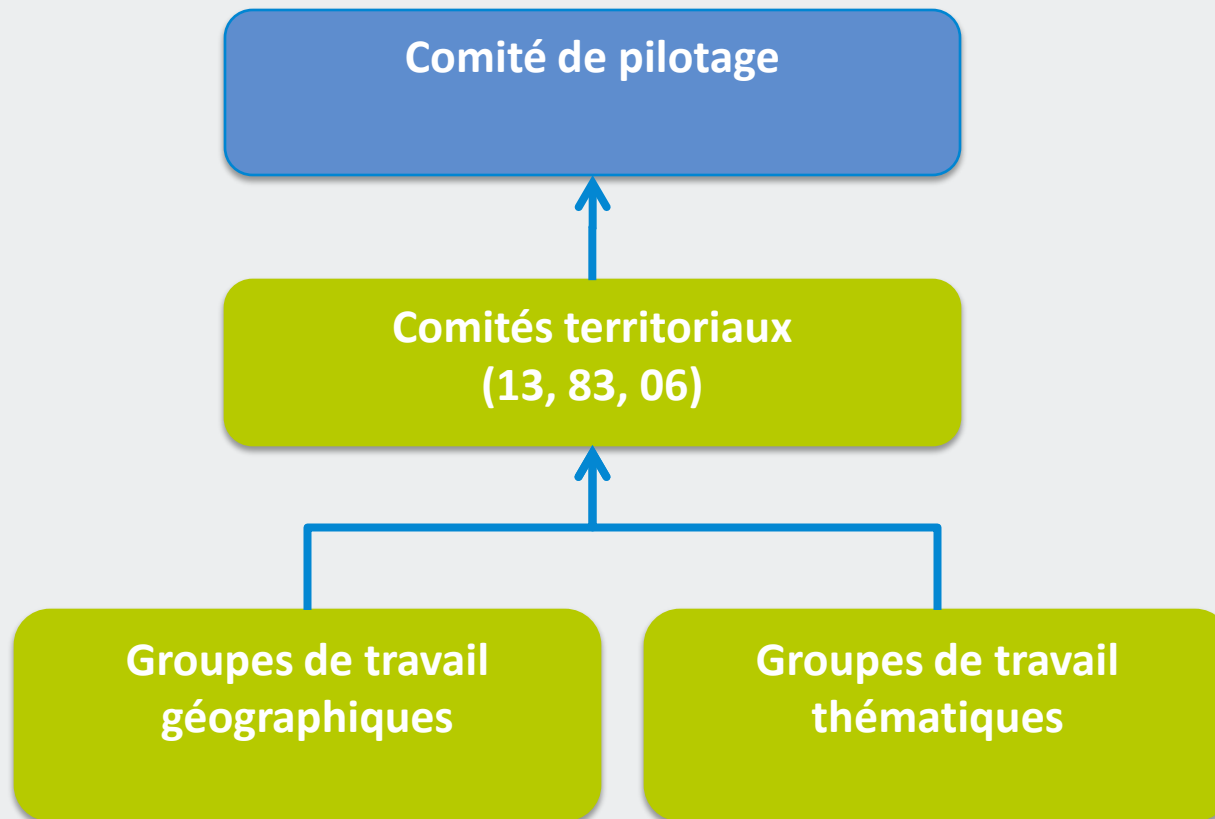
Installation du groupe de travail

Contexte

Rappel Calendrier général : 2011 - 2014 : Quatre années d'études et de concertation préalables à l'enquête d'utilité publique



Rappel : les groupes de travail dans la concertation



Rappel : les groupes de travail dans la concertation

Groupes de travail géographiques

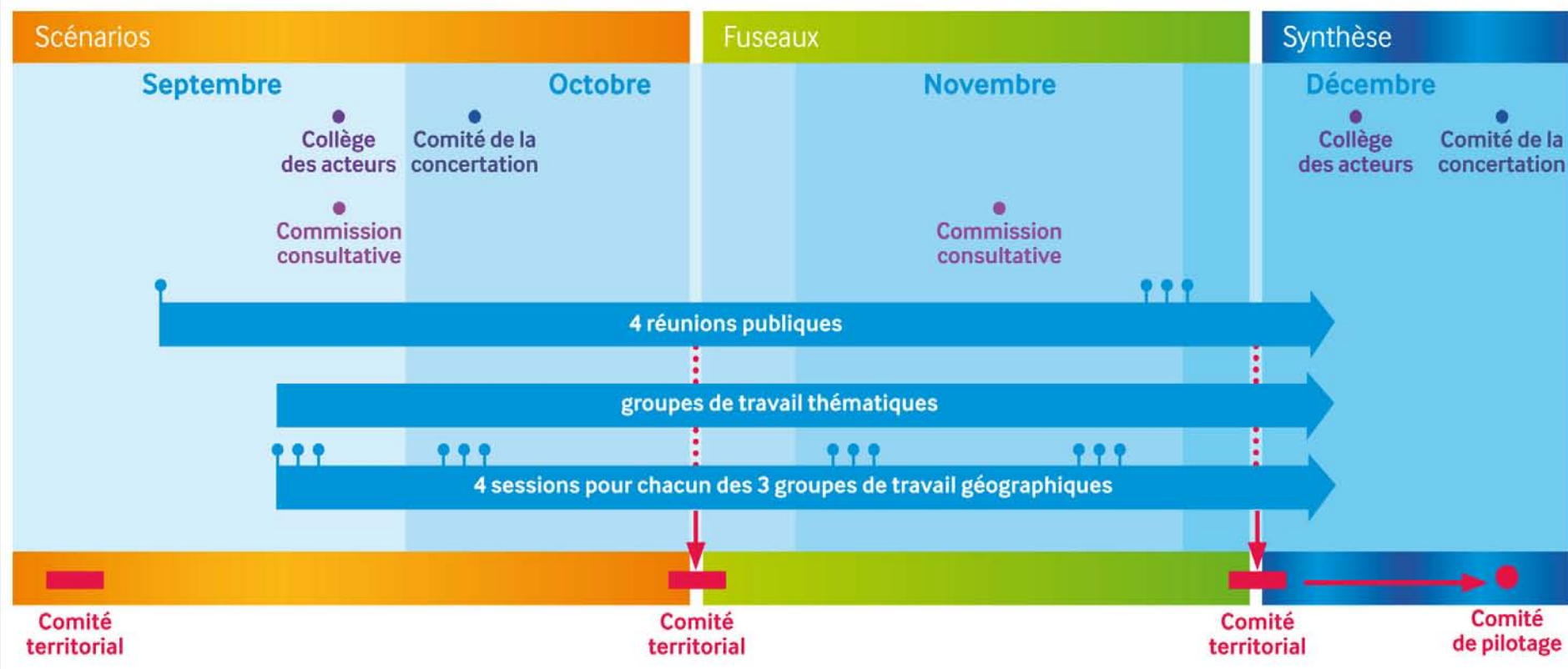
- Débattre des enjeux locaux des études
- Emettre un avis sur les scénarios préférentiels, les fuseaux de passage dans le cadre des orientations données en Comité de Pilotage
- Etudier, par zones géographiques, les différentes solutions envisagées et en rechercher éventuellement de nouvelles

Groupes de travail thématiques

- Mutualiser les connaissances sur différentes thématiques
- Réfléchir sur les options de passage
- Identifier les points à approfondir pour les étapes d'études à venir

Contexte

Rappel : le calendrier de la concertation sur 2011



Rappel : les dates des 4 sessions

Sigle	Périmètre	Date	Horaires	Ville	Lieu	Adresse
GTG 1	Nord-Marseille	19/09	14h - 18H	Marseille	World Trade Center	2 Rue Henri Barbusse
GTG 2	Nord-Marseille	03/10	14h - 18H	Marseille	World Trade Center	2 Rue Henri Barbusse
GTG 3	Nord-Marseille	07/11	14h - 18H	Marseille	World Trade Center	2 Rue Henri Barbusse
GTG 4	Nord-Marseille	21/11	14h - 18H	Marseille	World Trade Center	2 Rue Henri Barbusse

Rappel : les 3 groupes de travail sur le département



Cadre de la discussion et objectifs

Cadre d'étude des groupes de travail

- Le projet et la présente concertation ont pour cadre le scénario **Métropoles du Sud** et son prolongement vers l'Italie
- La mise en place d'un **système ferroviaire global** est indissociable des projets des territoires et des enjeux d'aménagement du territoire.
- Les **objectifs de desserte et de service** que le projet vise à mettre en œuvre ont été établis par délibération du Conseil Régional en décembre 2010

Objectifs des groupes de travail

- A l'issue des 2 premières réunions : Choisir un **scénario** préférentiel
- A l'issue des 2 dernières réunions : Choisir un **fuseau** préférentiel

Modalités de participation et engagements

- Rappel des **règles de participation**
- Les réunions de travail sont enregistrées et leur **verbatim** diffusé aux membres du GT puis annexé au bilan de la concertation
- Les participants reçoivent les **documents supports** suivants:
 - Le **Kit du concertant**
 - Un **Atlas cartographique** de la Zone d'Etude Préférentielle et des cartes de sensibilité sur leur territoire
 - Le **rapport Projet et Territoires**
 - Le détail des **objectifs de desserte**
- Tous les documents sont également disponibles sur le site www.lgvpaca.fr

Modalités de participation et engagements

Après chaque groupe de travail :

- Identification des **demandes** et diffusion à l'équipe projet
- Mobilisation des **experts** pour les GT suivants selon la fiches d'expression des besoins
- Diffusion des informations complémentaires sur un espace extranet dédié au GT sur le site www.lgvpaca.fr
- Publication du **compte rendu** de la réunion sur le site
- Envoi de l'ordre du jour suivant aux participants
- Prise de connaissance par les participants des **nouveaux documents fournis**

Composition du Groupe de Travail Nord Marseille



Tour de table des participants GT Nord Marseille

Vos questions sur le fonctionnement des groupes de travail

Etude des scénarios

Présentation du kit du concertant : outil des acteurs de la concertation

Le kit du concertant contient **tous les documents** portés à la connaissance du Comité de pilotage pour aboutir au choix des 4 scénarios préférentiels

- **Plaquette projet**
- **Fiche concertation et charte de la concertation**
- **Synoptique méthodologie et processus de sélection des scénarios**
- **5 fiches secteurs, 20 fiches variantes et 9 fiches scénarios présentées au Comité de pilotage de juillet 2011**
- **Vue d'ensemble des 4 scénarios préférentiels retenus et 4 fiches scénarios préférentiels**

Tous ces documents sont également disponibles sur le site internet :

www.lgvpaca.fr

rubrique « Devenez acteur »

Rappel des objectifs du projet

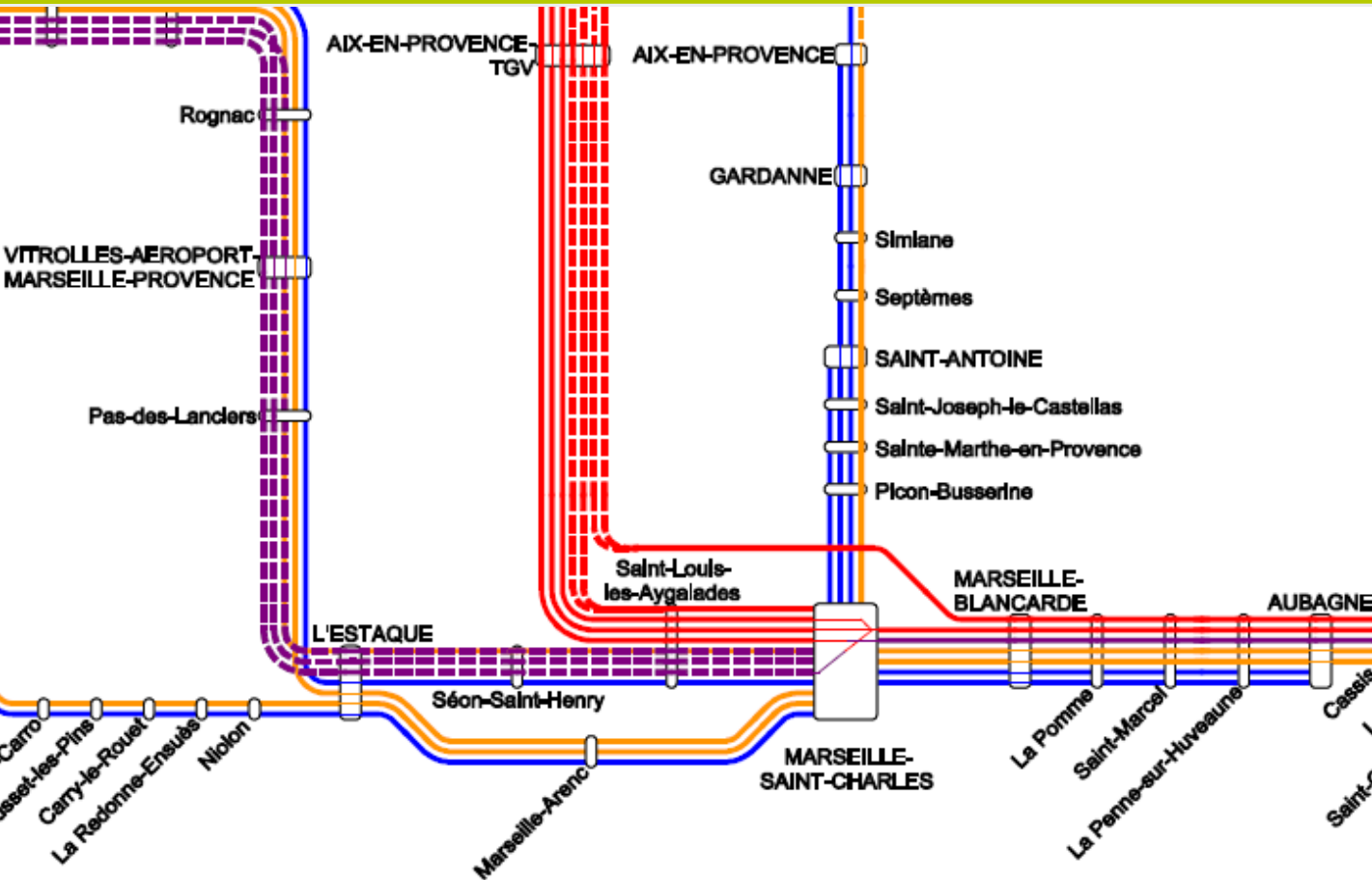
A partir des objectifs globaux du projet...

- Assurer une desserte grande vitesse
- Garantir un temps de parcours sur le trajet Nice Paris en 4h00
- Constituer un réseau maillé
- Optimiser l'utilisation des lignes existantes
- Favoriser la desserte des centres
- Rechercher le meilleur projet pour l'environnement
- Limiter les coûts

... toutes les solutions (variantes) fonctionnelles qui permettent d'y répondre ont été recensées

- Quels emplacements possibles des gares ?
- Comment se combinent la ligne nouvelle et la ligne existante ?
- ...

La desserte TER aujourd'hui



Constat :

- **Marseille- Saint-Charles :**
une gare en « cul-de-sac »
pénalisant la fluidité des transports
- **Marseille – Aix :** par heure de pointe dans chaque sens:
1 TER semi-direct
2 TER omnibus
- **Marseille – Aubagne :**
2 TER semi-directs
2 TER omnibus
- **Marseille- Vitrolles Aéroport :**
1 inter-cité
1 TER semi-directs
1 TER omnibus

Les objectifs de desserte sur le Secteur Marseille

- Les **objectifs fixés** sont ambitieux, en adéquation avec une région parmi les plus peuplées de France : offrir un véritable réseau régional performant, soit à terme (2040), en heure de pointe :
 - 11 liaisons/h entre Aubagne et Marseille dont
 - 2 liaisons/h entre Aix et Aubagne sans changement
 - 2 liaisons/h entre Aubagne et Vitrolles Aéroport sans changement
 - 10 liaisons/h entre Marseille et Vitrolles Aéroport
 - 8 liaisons/h entre Marseille et Aix-en-Provence
 - 8 liaisons/h entre Marseille et Nice

Les objectifs de desserte sur le Secteur Marseille

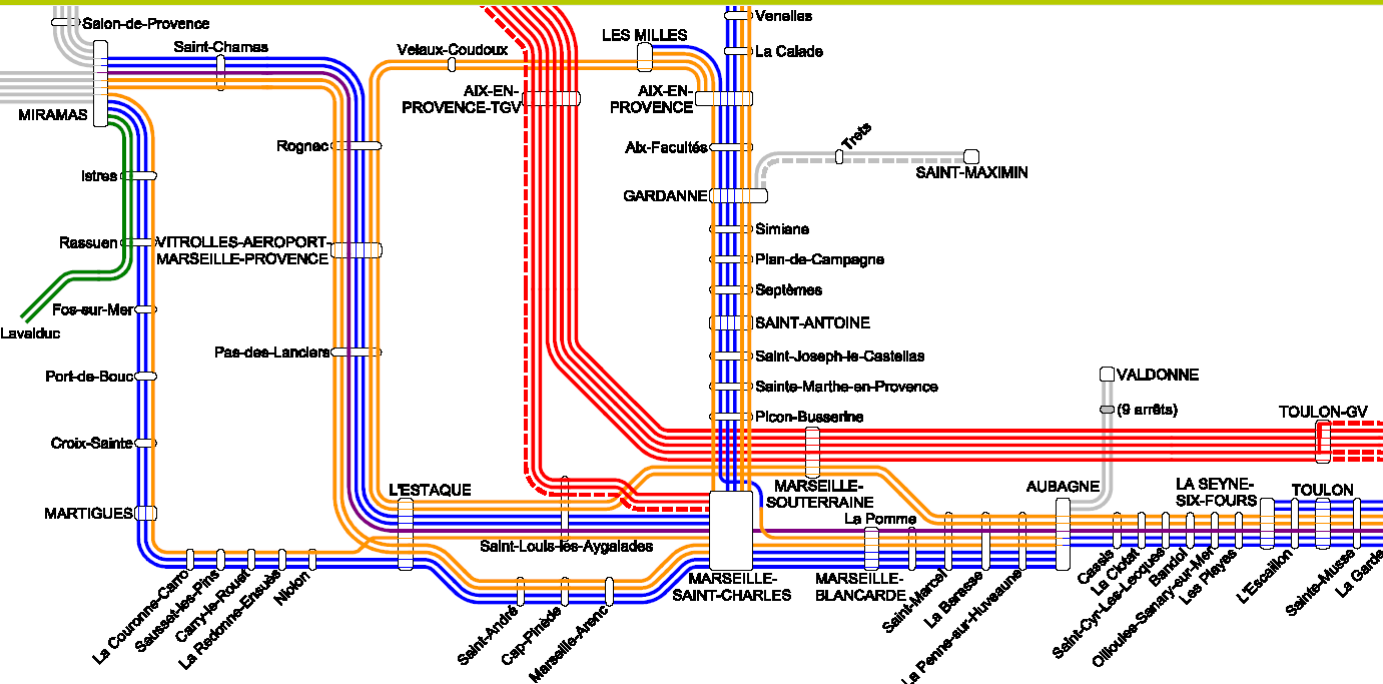
Pour atteindre ces objectifs, il convient de réfléchir à :

- une **réorganisation des TER** en gare :
 - décongestion du plateau ferroviaire de Saint Charles,
 - gain de capacité
 - amélioration de la régularité et de la fiabilité des services.
- un renforcement du **pôle unique de Saint-Charles**, correspondances immédiates pour les TER à destination de l'est (Vallée de l'Huveaune, Aubagne) et du nord-ouest (Aix-en-Provence, Martigues, Miramas)

Les **aménagements** permettant de répondre à ces objectifs :

- Tunnel filant sous Marseille
- Une nouvelle gare souterraine

Les objectifs de desserte sur le Secteur Marseille 2023



Légende :

Types de sillons :

- Sillon GV / SRGV
- Sillon TER / GL Intercités
- Sillon TER Semi-Direct
- Sillon TER Omnibus
- Sillon hors périmètre*
- Sillon Fret
- Sillon en cadence 1h
- Sillon en cadence 2h
- Sillon hors-système

Desserte des nœuds de référence :

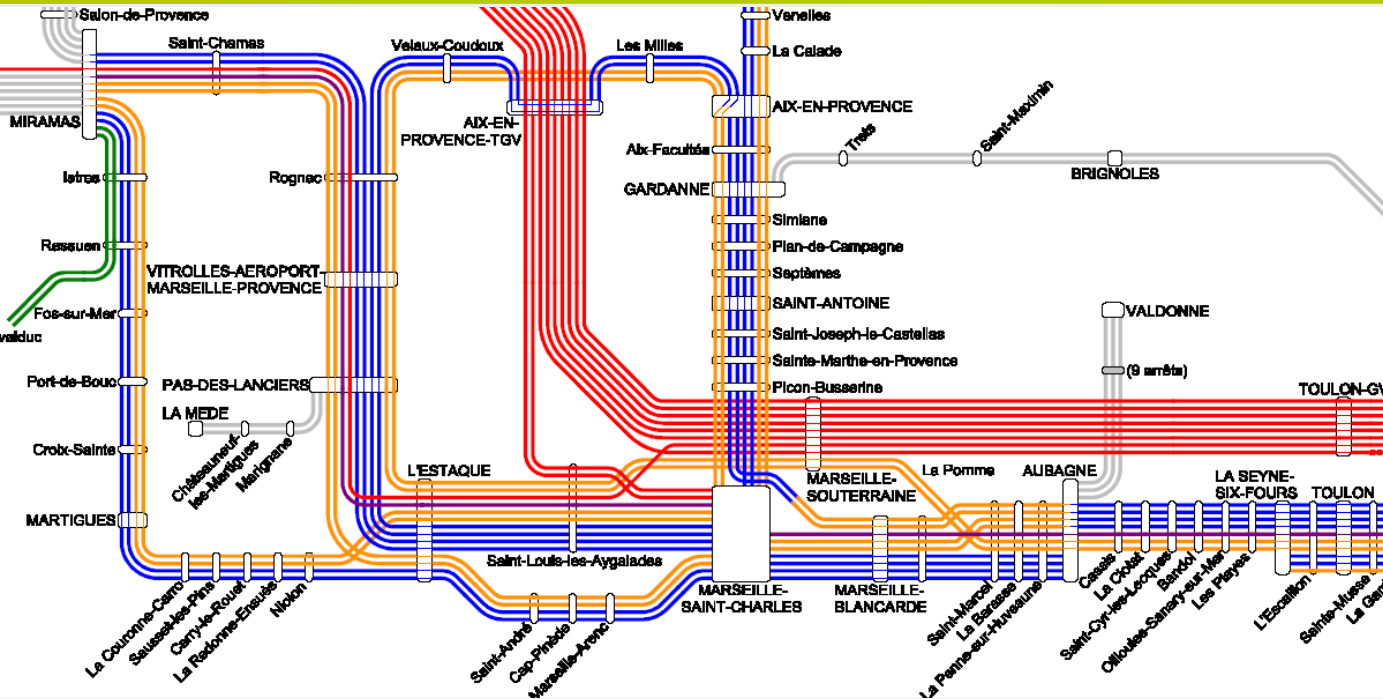
- Passage sans arrêt
- | Passage avec arrêt
- | | Arrêt terminus de la mission (aucune diamétralisation)

Desserte des gares intermédiaires :

- Passage sans arrêt
- | Passage avec arrêt
- | | N arrêts commerciaux (N arrêts)

Chaque trait continu représente un « sillon », c'est-à-dire un passage de train par heure dans chaque sens en heure de pointe

Les objectifs de desserte sur le Secteur Marseille 2040



Légende :

Types de sillons :

- Sillon GV / SRGV
- Sillon TER / GL Intercités
- Sillon TER Semi-Direct
- Sillon TER Omnibus
- Sillon hors périmètre*
- Sillon Fret
- Sillon en cadence 1h
- - - Sillon en cadence 2h
- Sillon hors-système

Desserte des nœuds de référence :

- Passage sans arrêt
- Passage avec arrêt
- Arrêt terminus de la mission (aucune diâmetralisation)

Desserte des gares intermédiaires :

- Passage sans arrêt
- Passage avec arrêt
- N arrêts commerciaux (N arrêts)

Chaque trait continu représente un « sillon », c'est-à-dire un passage de train par heure dans chaque sens en heure de pointe

Le choix du Comité de Pilotage

Le Comité de Pilotage du 11 juillet 2011 a retenu 4 scénarios proposés à la concertation

- **1/ Le scénario le plus proche des centres villes**
- **2/ Le scénario le plus rapide**
- **3/ Le scénario le plus économique**
- **4/ Le scénario le plus maillé**

Ces scénarios ouverts sont une base de réflexion et d'échanges pour construire ensemble le projet

Scénario 1 - Le plus proche des centres villes



Scénario 2 - Le plus rapide



Scénario 3 - Le plus économique



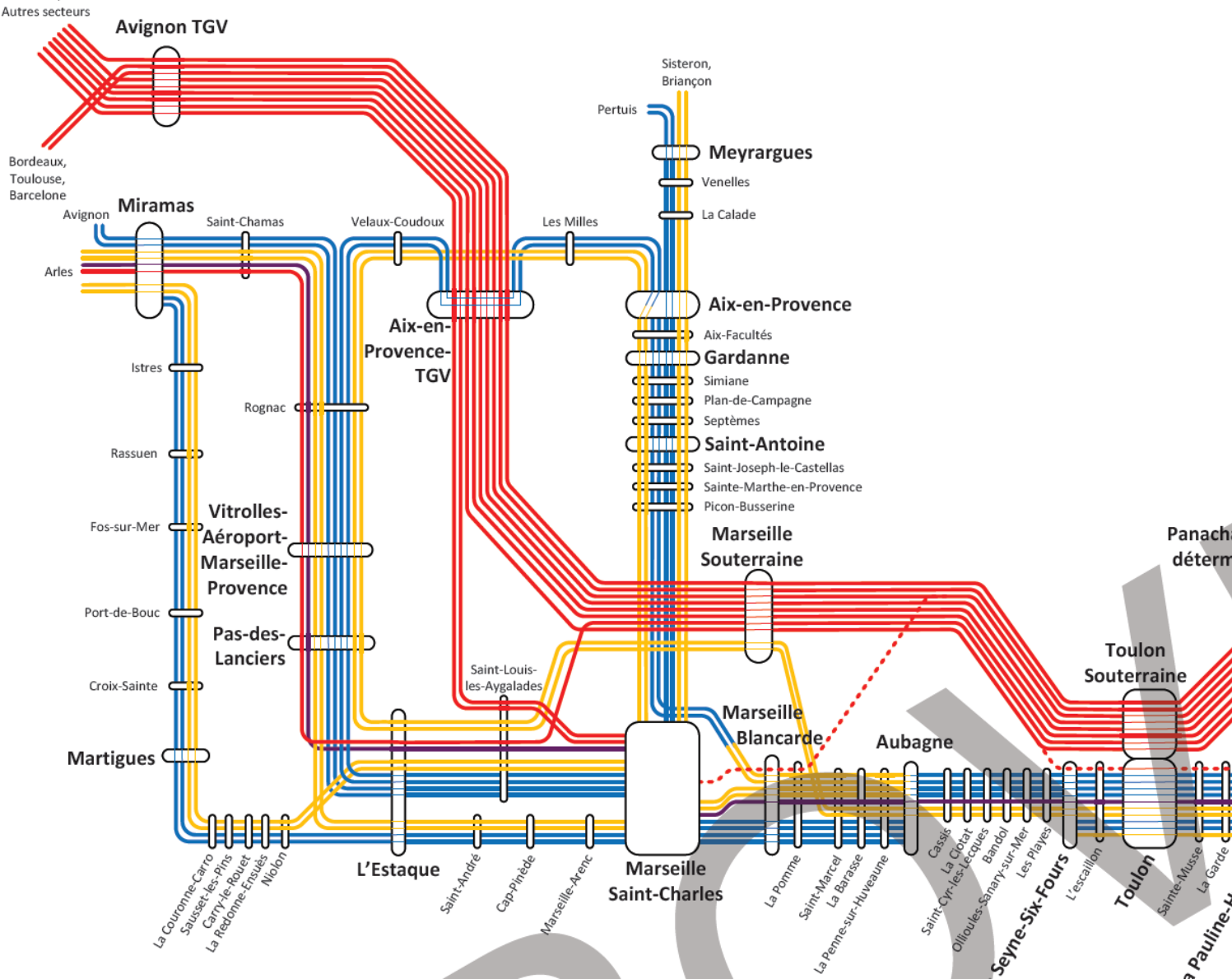
Scénario 4 - Le plus maillé



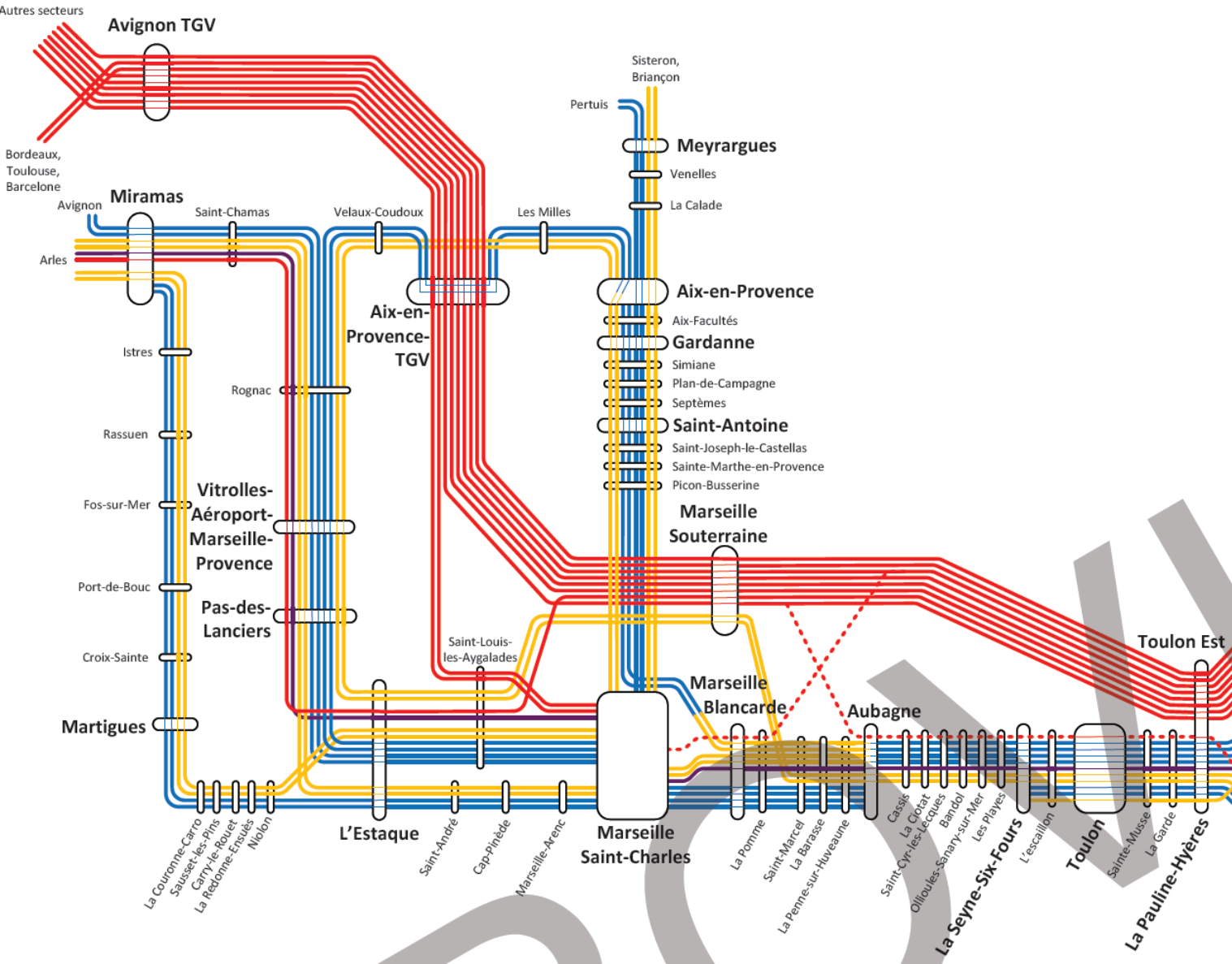
Les 4 scénarios

Scénario	Point Commun pour le 13	Élément différenciant
1. Le + proche des centre-villes	Réseau existant <ul style="list-style-type: none"> ▪ Doublement partiel puis total de la ligne Aix-Marseille ▪ Liaison entre la gare Aix-TGV et la gare Aix-Centre Environnement <ul style="list-style-type: none"> ▪ Insertion urbaine de la ligne dans l'agglomération de Marseille ▪ Prise en compte du paysage, des espaces naturels et activités humaines de la vallée de l'Huveaune, du Pays d'Aubagne et Ste Baume Cohérence territoriale Inscription dans les grands projets territoriaux	Marseille-Nice : 1h20 Marseille-Toulon : 20 min 14,2 Mds (2023), + 3,1 Mds (2040) Gare Toulon Centre
2. Le + rapide		Marseille-Nice : 1h12 Marseille-Toulon : 21 min 13,2 Mds (2023), + 4,1 Mds (2040) Gare Toulon Est
3. Le + économique		Marseille-Nice : 1h18 Marseille-Toulon : 21 min 12,6 Mds (2023), + 3,3 Mds (2040) Gare Toulon Est
4. Le + maillé		Marseille-Nice : 1h25 Marseille-Toulon : 20 min 14,5 Mds (2023), + 3,3 Mds (2040) Gare Toulon Ouest

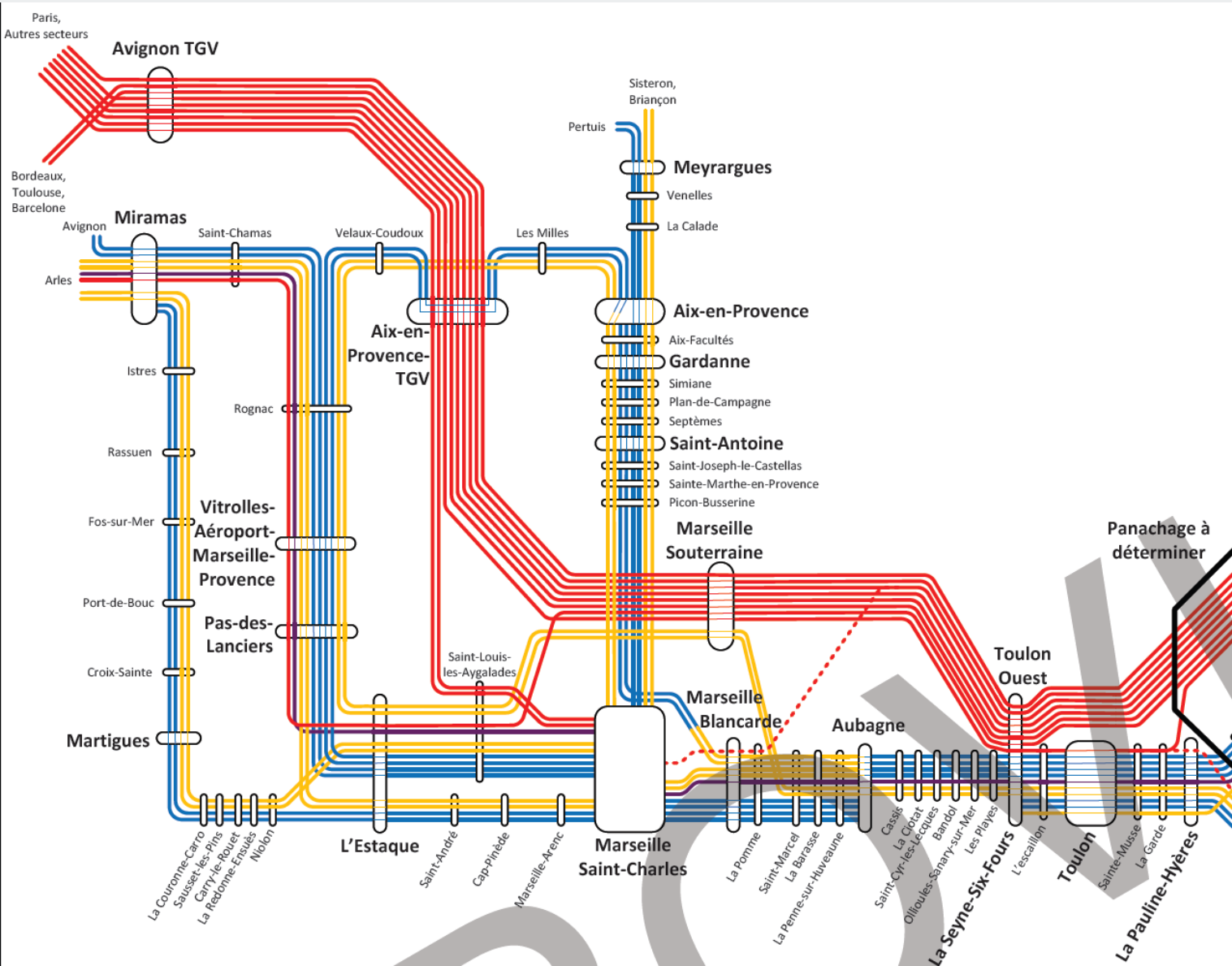
Scénario 1



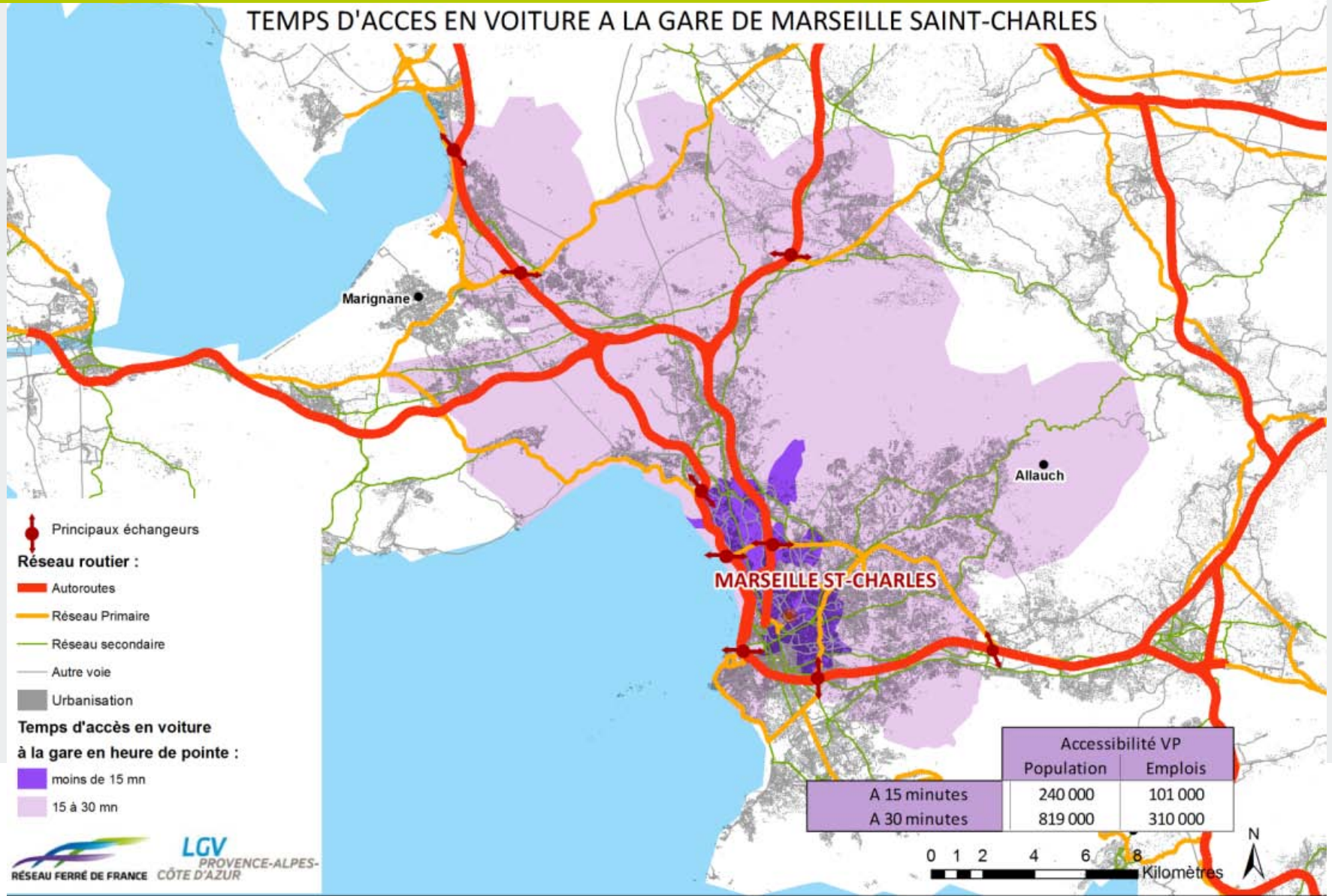
Scénarios 2 & 3



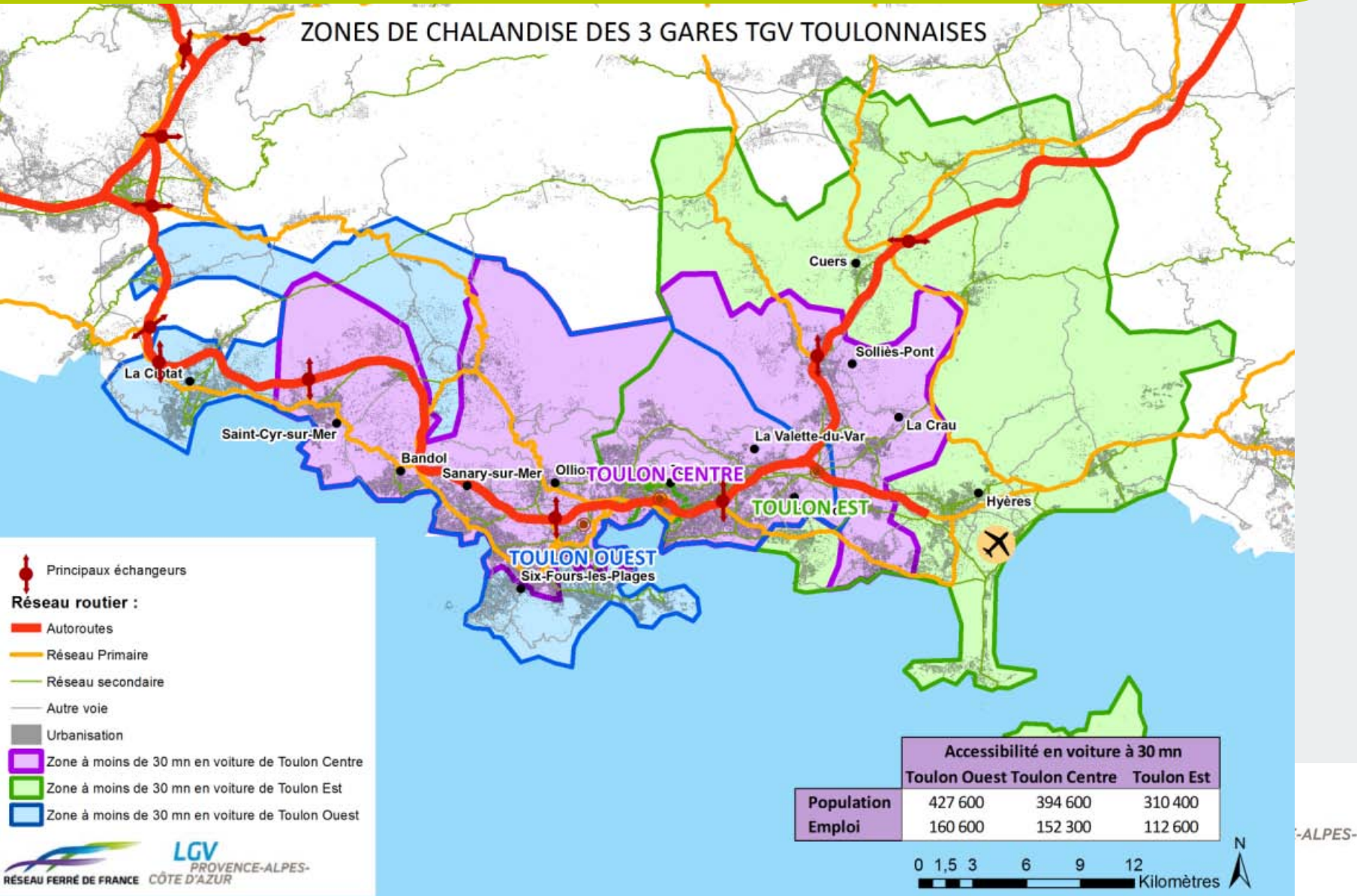
Scénario 4



Les 4 scénarios et les zones de chalandise de la gare TAGV Marseille Saint-Charles



Les 4 scénarios et les zones de chalandise de la gare TAGV Toulon



Vos questions sur les scénarios et premiers avis

La traduction du projet sur le secteur

Quelle traduction du projet sur le territoire?

- **Aménagements du réseau existant**
 - doublement complet entre Aix et Marseille ;
 - réouverture de la ligne entre Aix et Rognac (qui passe par les Milles et l'aqueduc de Roquefavour) pour permettre des liaisons circulaires Marseille – Vitrolles – Rognac – Aix – Gardanne – Marseille ;
 - création d'une liaison ferroviaire entre Aix-TGV et Aix-Ville;
 - aménagements en gares d'Aix et Gardanne.

Quelle traduction du projet sur le territoire?

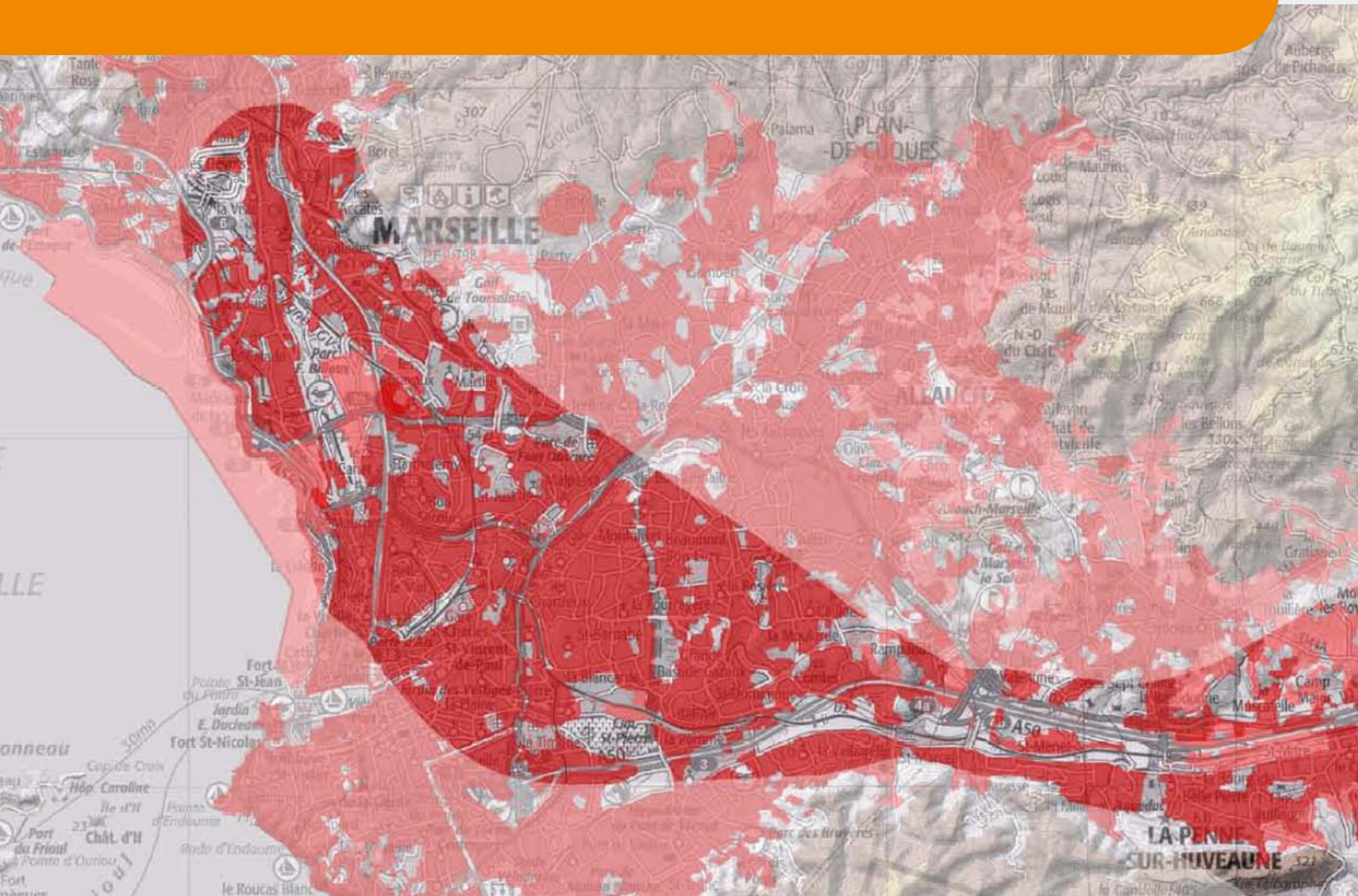
- **Aménagement de la ligne nouvelle**
 - **Insertion dans le faisceau de la ligne existante**
 - **Traversée du centre de Marseille**
 - **Positionnement de la gare souterraine et interconnexion**

Quelle traduction du projet sur le territoire?

- Des éléments pour échanger :
 - Un territoire très contraint (forte occupation humaine)
 - des passages **en surface dès que possible** pour limiter les coûts et permettre un couplage avec la ligne existante
 - des passages **en tunnel** lorsque la densité urbaine l'impose
 - Coûts moyens de construction:
 - En surface: 10 à 20 millions d'€par km
 - En viaduc: 40 à 50 millions d'€par km
 - En tunnel: 80 à 100 millions d'€par km

Les enjeux du secteur

La Zone d'Etude Préférentielle

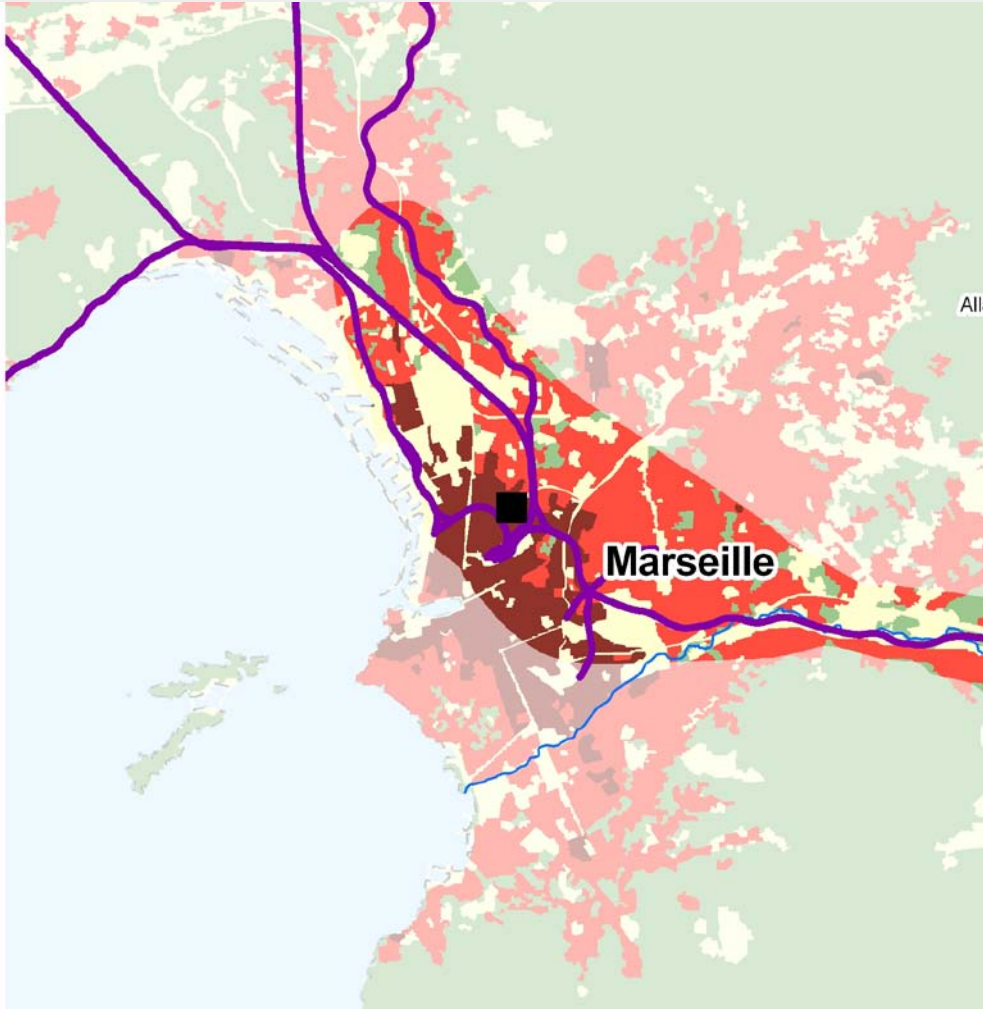


Présentation des principaux enjeux territoriaux

Sur le territoire de Marseille, aucune zone ne se détache clairement comme présentant moins d'enjeux qu'ailleurs. La ZEP a donc ici été délimitée :

- en tenant compte des **passages obligés** aux deux extrémités : nord Marseille et vallée de l'Huveaune à l'Est
- en couvrant l'ensemble des **positionnements possibles de gare souterraine à Marseille St-Charles**

Déclinaison du projet sur le territoire – Traversée de Marseille



- Quelle **traduction** sur le territoire?
 - **Doublage de la ligne** à l'entrée nord de Marseille
 - **Traversée en tunnel** du centre de Marseille
 - **Gare souterraine** à Marseille Saint-Charles
- Quels **enjeux** sur ce secteur?

Quels enjeux sur ce secteur



- Partager les spécificités et enjeux clés du secteur géographique :
 - Enjeux liés aux scénarios
 - Enjeux liés aux fuseaux

Quels enjeux sur ce secteur

Les sensibilités sur le secteur

Zone inondable



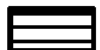
Laisse de crue de l'Argens en 2010

Géologie



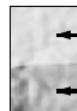
Formations karstiques

Principales vallées alluviales (nappes + inondabilité)



Var, Huveaune et Siagne

Périmètres d'étude



Hors Zone d'étude préférétielle

Zone d'étude préférentielle



Limite aire d'étude

Agricoles



TRES DIFFICILEMENT ENVISAGEABLE



DIFFICILEMENT ENVISAGEABLE

Activités



TRES DIFFICILEMENT ENVISAGEABLE



DIFFICILEMENT ENVISAGEABLE

Bâtis



TRES DIFFICILEMENT ENVISAGEABLE



DIFFICILEMENT ENVISAGEABLE

Milieus naturels aquatiques



TRES DIFFICILEMENT ENVISAGEABLE



DIFFICILEMENT ENVISAGEABLE

Milieus naturels terrestres



INENVISAGEABLE



TRES DIFFICILEMENT ENVISAGEABLE



DIFFICILEMENT ENVISAGEABLE

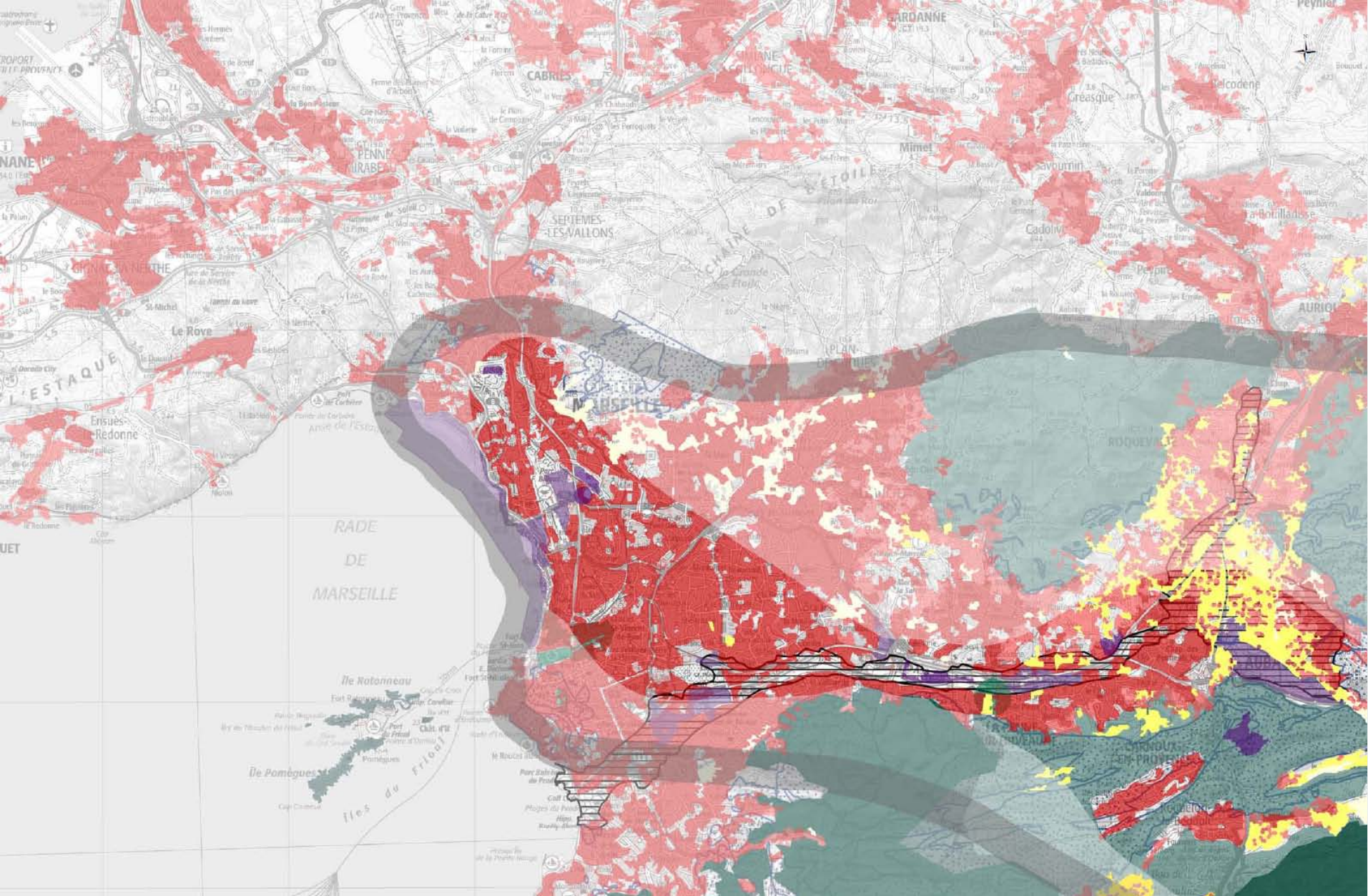
Paysages et Patrimoines



TRES DIFFICILEMENT ENVISAGEABLE



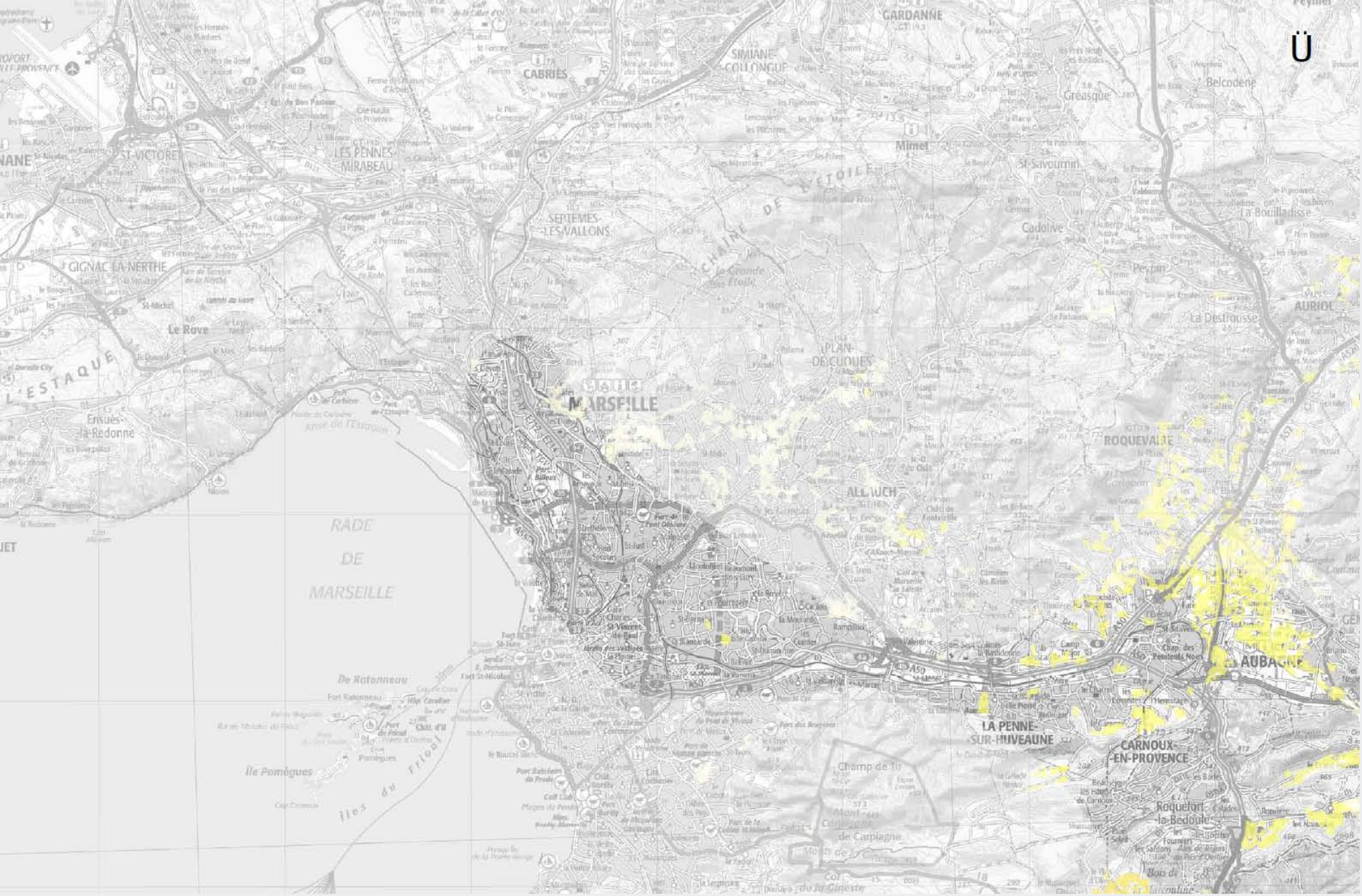
DIFFICILEMENT ENVISAGEABLE

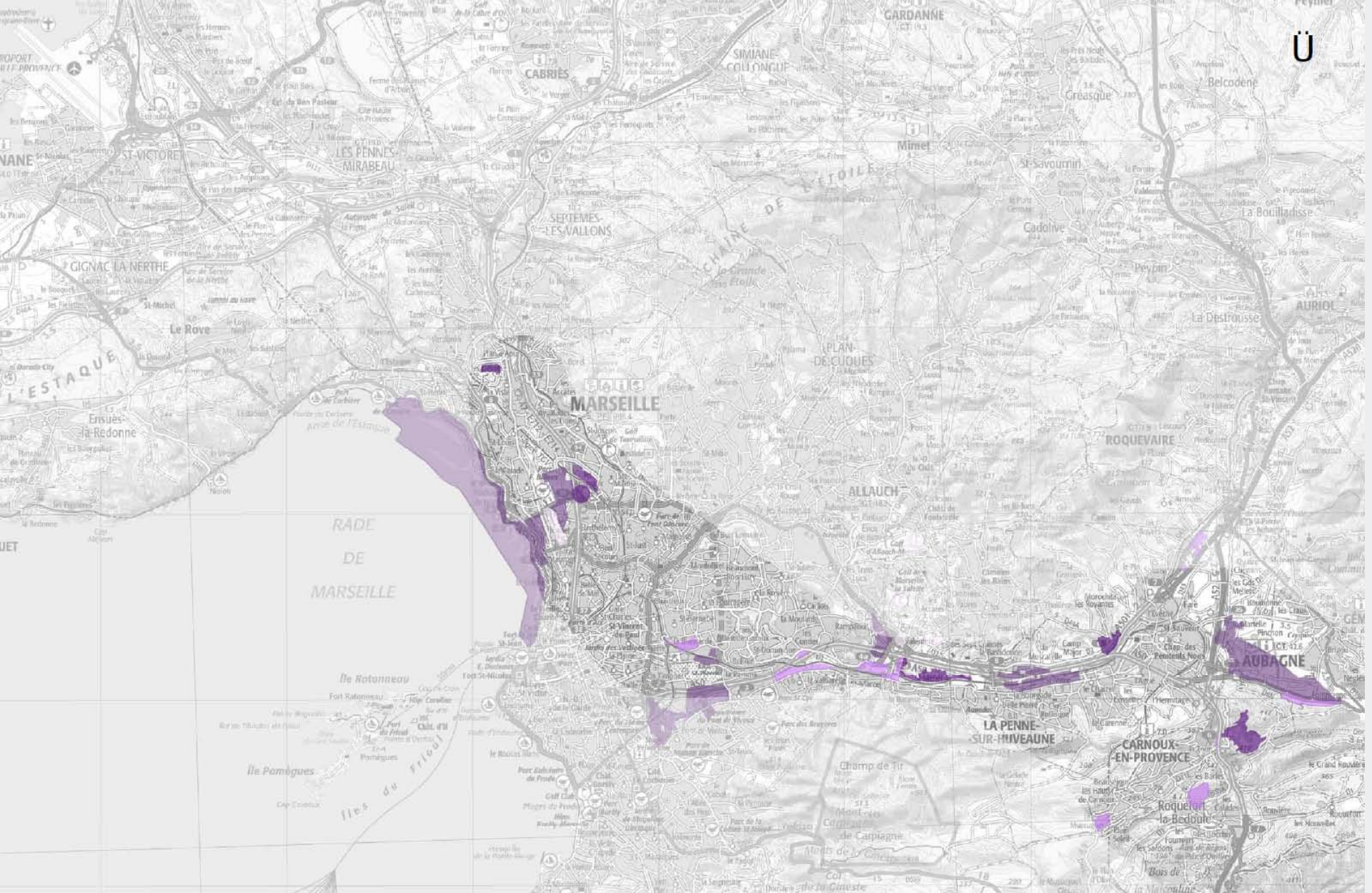


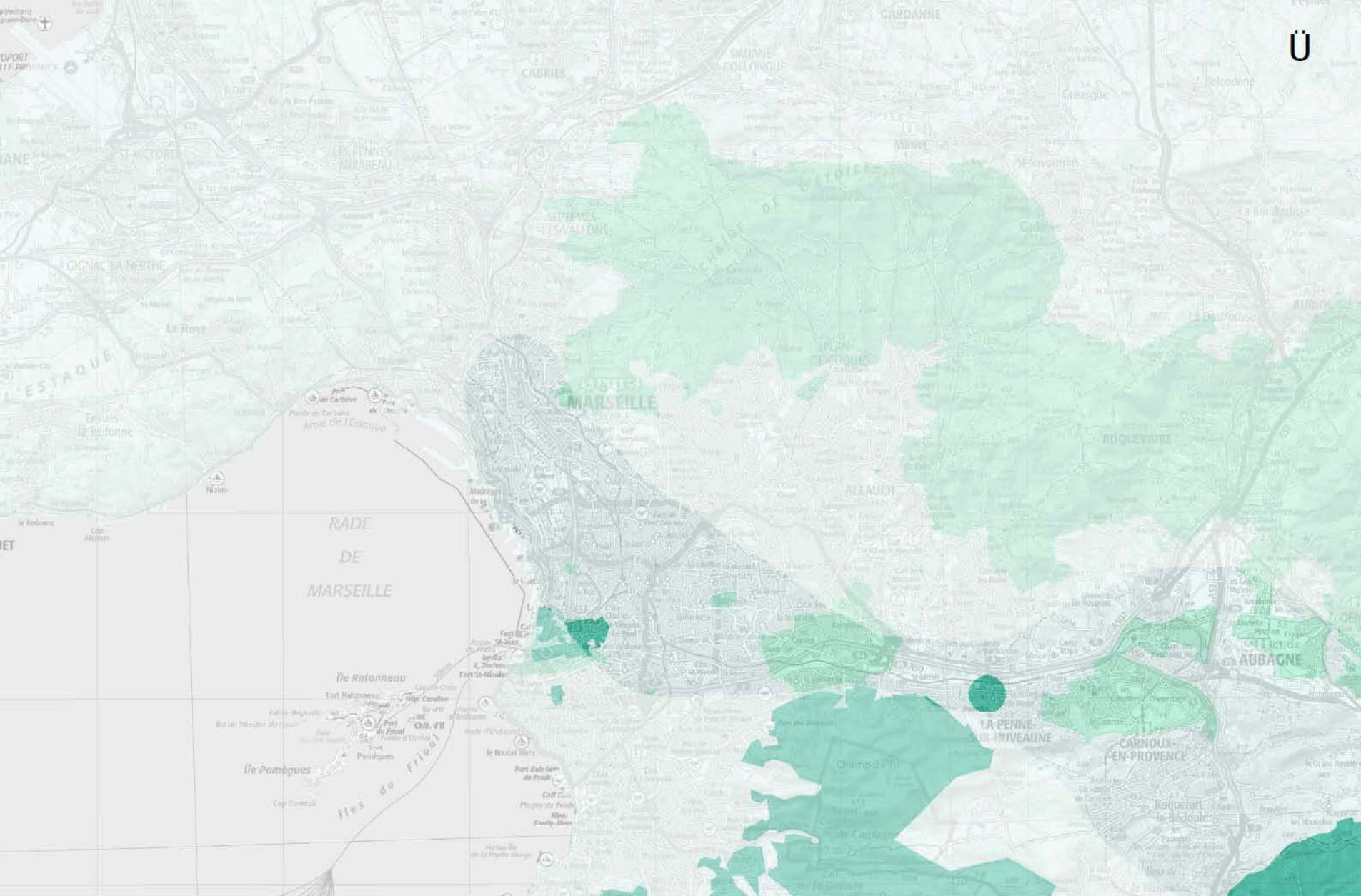
Vos questions sur l'insertion du projet sur le territoire Nord Marseille

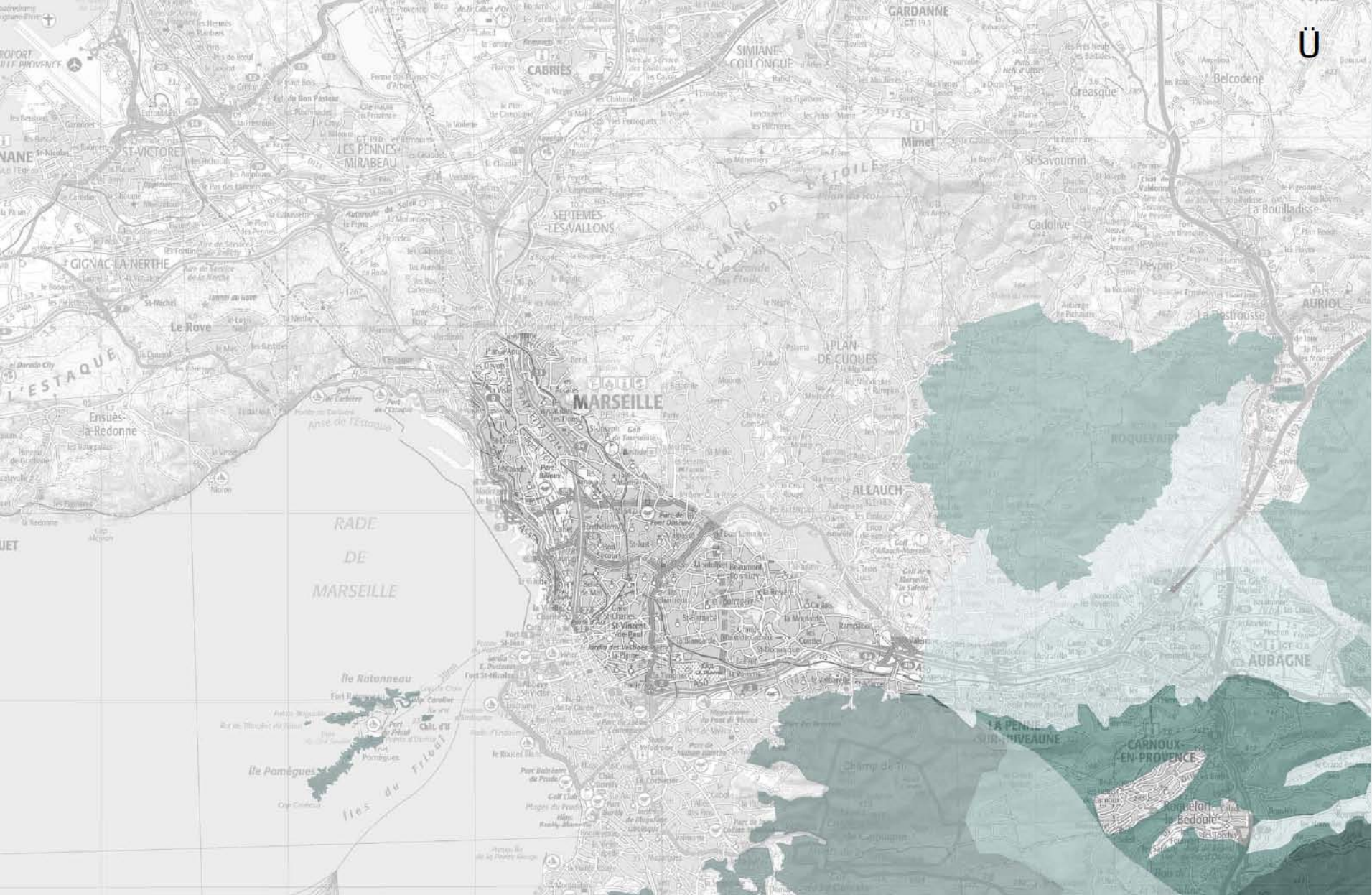
Annexes

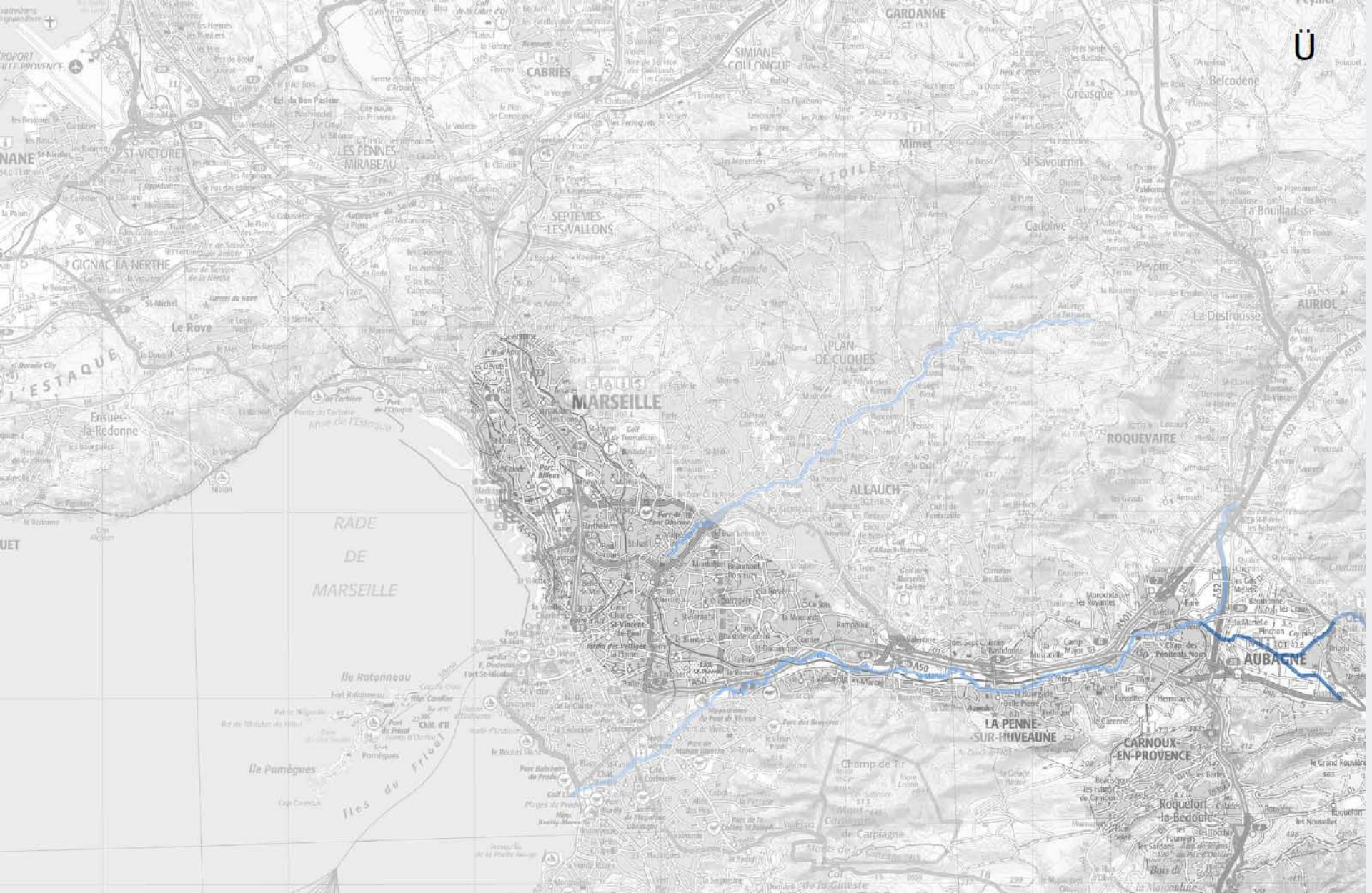
- **Les sensibilités sur le secteur par thème**
- **Les réticulaires**
- **Photos aériennes du secteur**





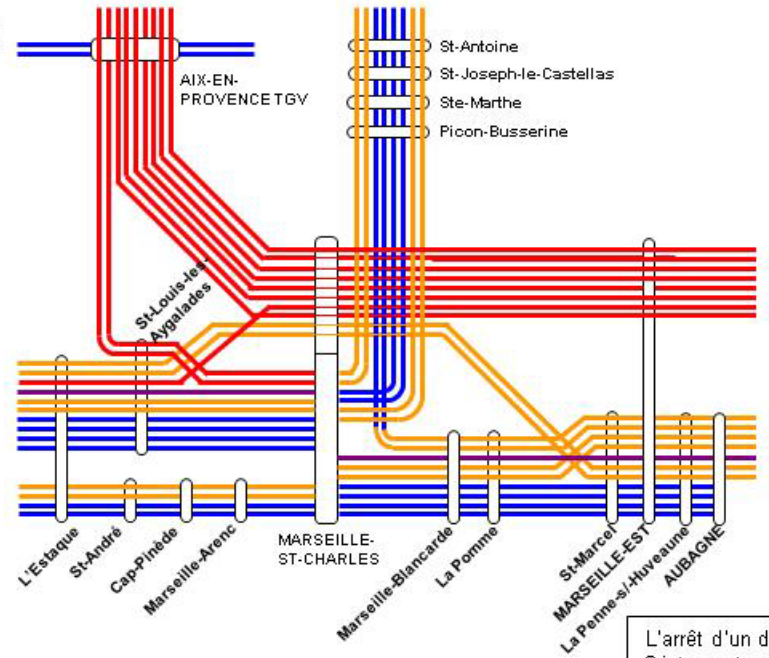
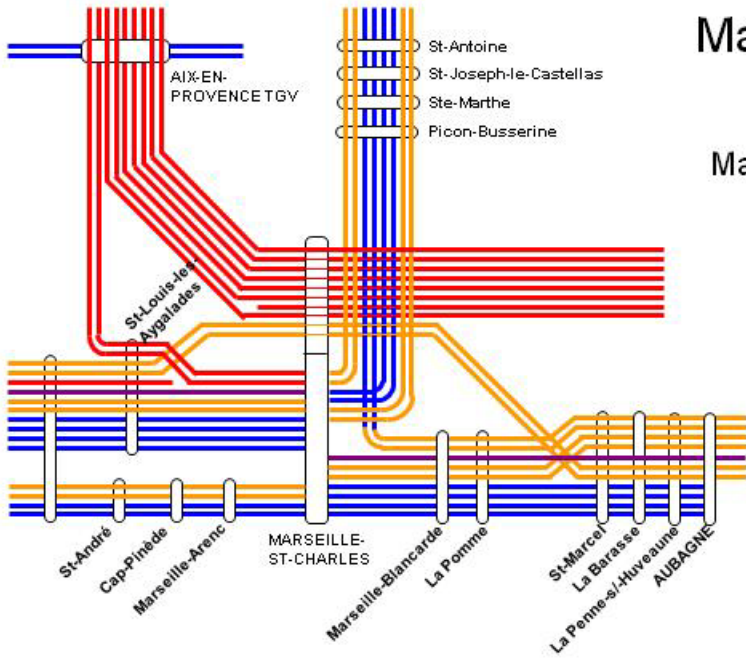




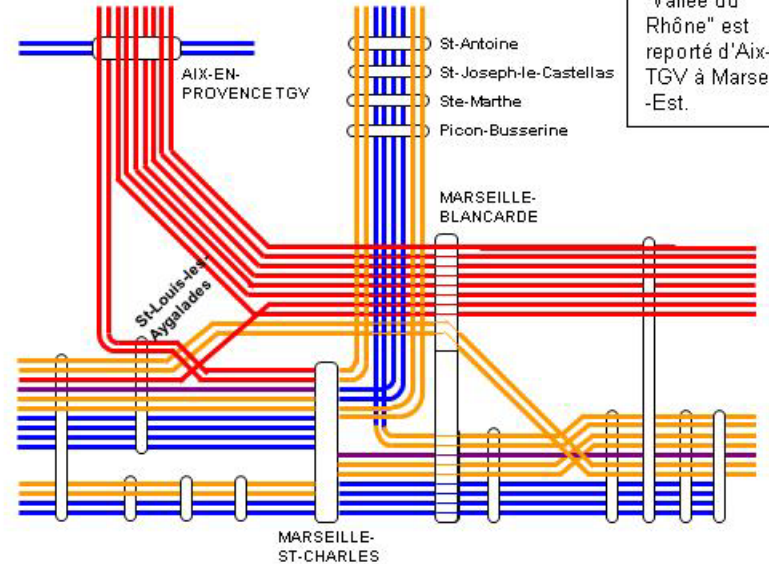
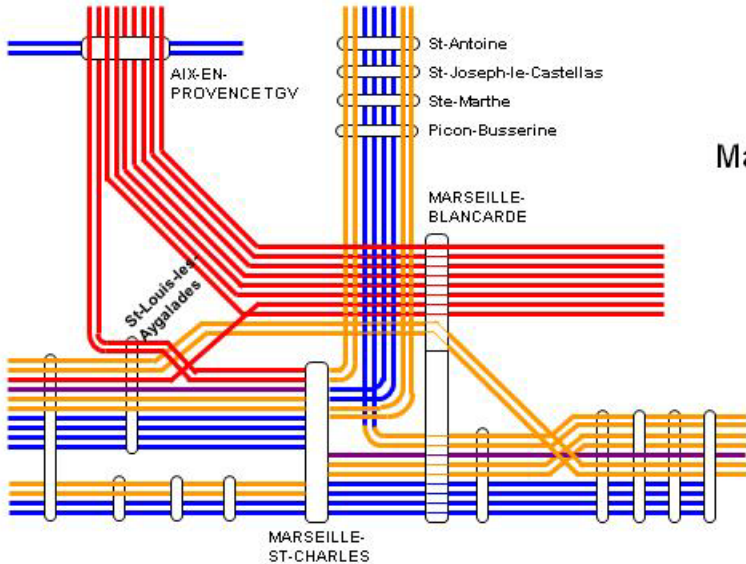


Marseille 2040

Marseille-St-Charles



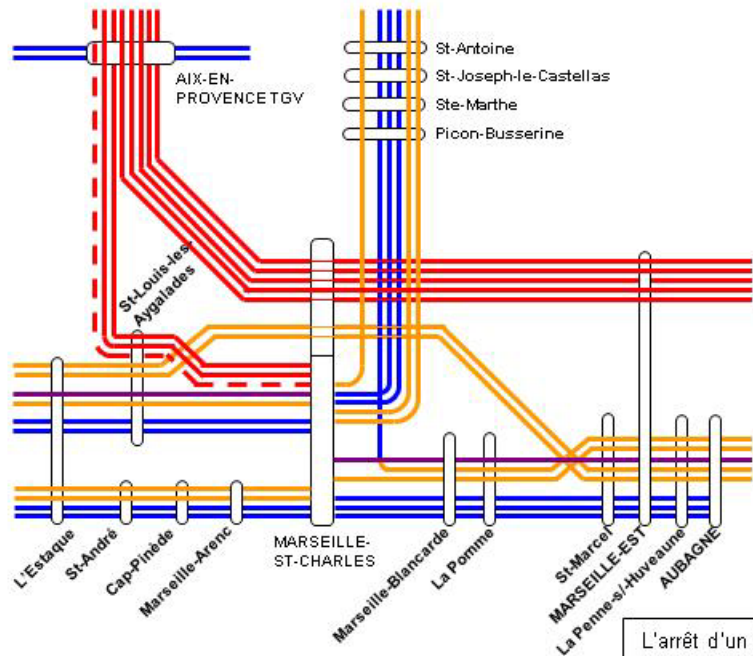
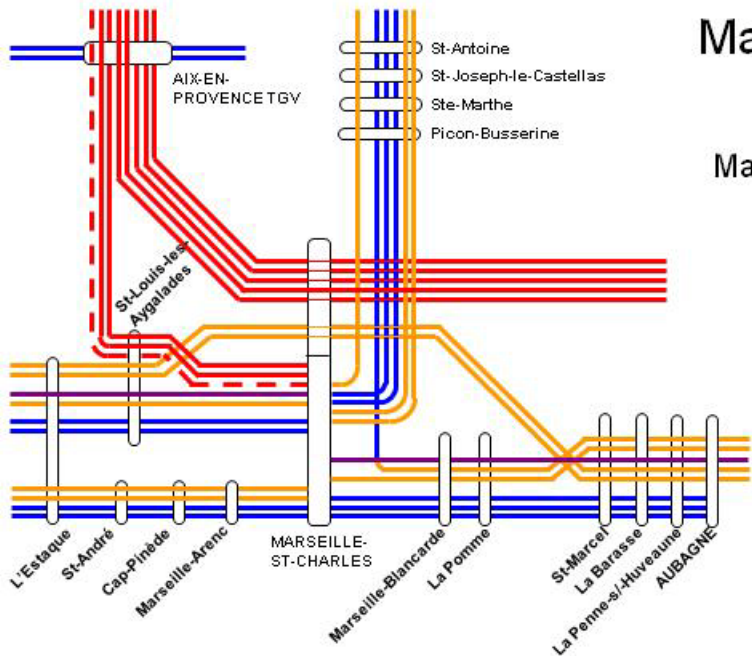
Marseille-Blancarde



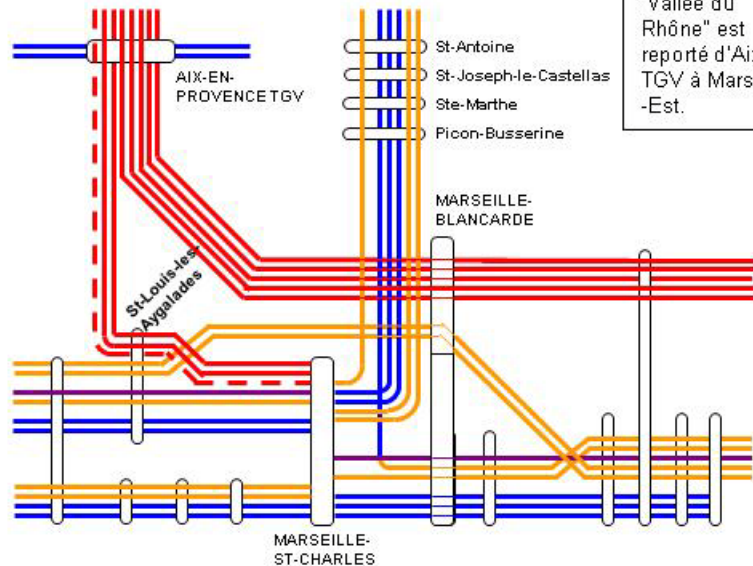
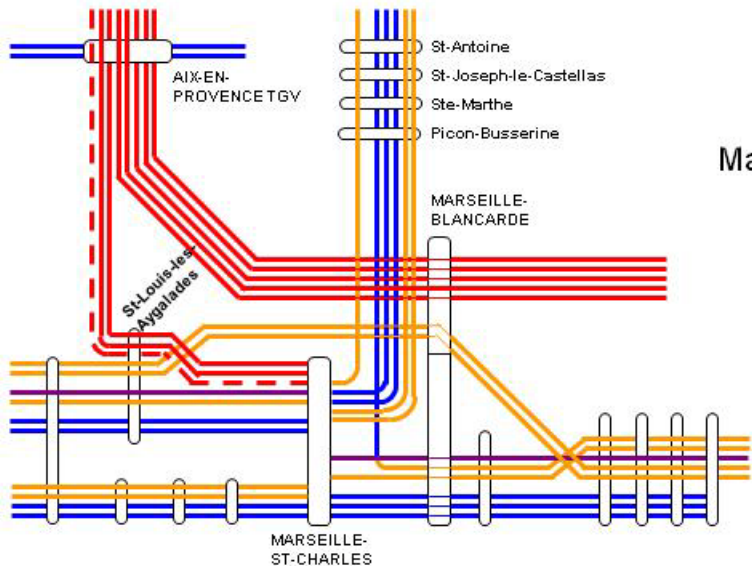
L'arrêt d'un des 2 intersecteurs "vallée du Rhône" est reporté d'Aix-TGV à Marseille-Est.

Marseille 2023

Marseille-St-Charles



Marseille-Blancarde

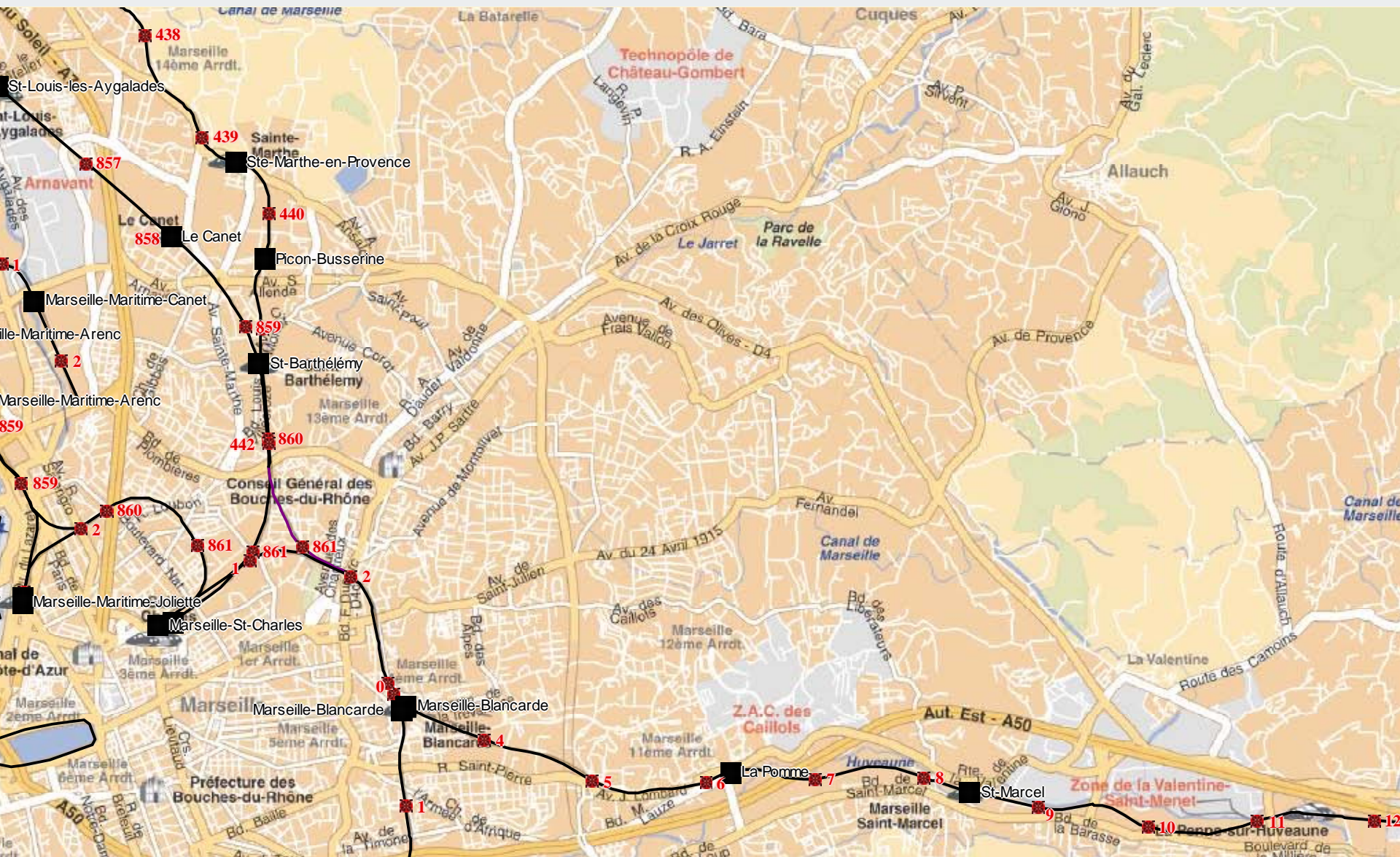


L'arrêt d'un des 2 intersecteurs "vallée du Rhône" est reporté d'Aix-TGV à Marseille-Est.











● Saint-André

Image © 2011 Aerodata International Surveys
© 2011 Google
© 2011 Europa Technologies

© 2011



266 m

Image © 2011 Aerodata International Surveys
© 2011 Google
© 2011 Europa Technologies

© 2011



Image © 2011 Aerodata International Surveys
© 2011 Google
© 2011 Europa Technologies



262 m

Image © 2011 Aerodata International Surveys
© 2011 Google
© 2011 Europa Technologies