

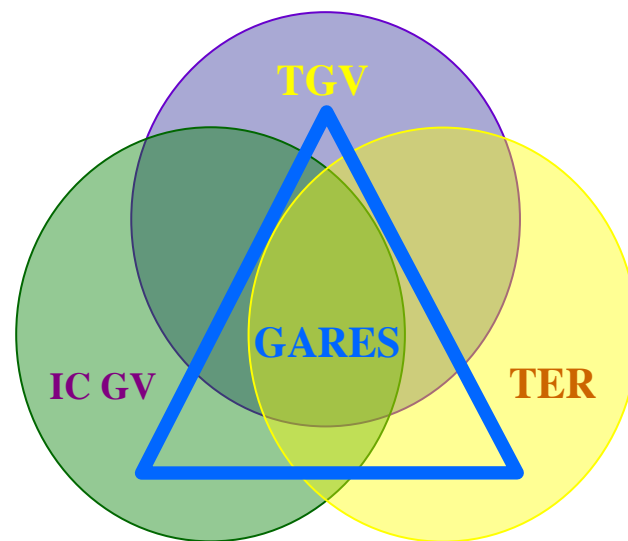
Objectifs et principes de conception des gares

Analyse fonctionnelle du 30 mai 2007

- Champ d'actions de la Direction des Gares et de l'Escale
- Etapes de conception d'une gare nouvelle
- Contrat gares
- 25 ans de gares nouvelles
- Politique de services et principes de conception des gares
- Références internationales

- **La SNCF réalise les études voyageurs TGV, ICGV et TER**

- Offres ferroviaires
- Prévisions de trafics
- Matériel roulant et ateliers
- Gares nouvelles et actuelles
- Bilans économiques du transporteur



Les gares nouvelles de la LGV PACA



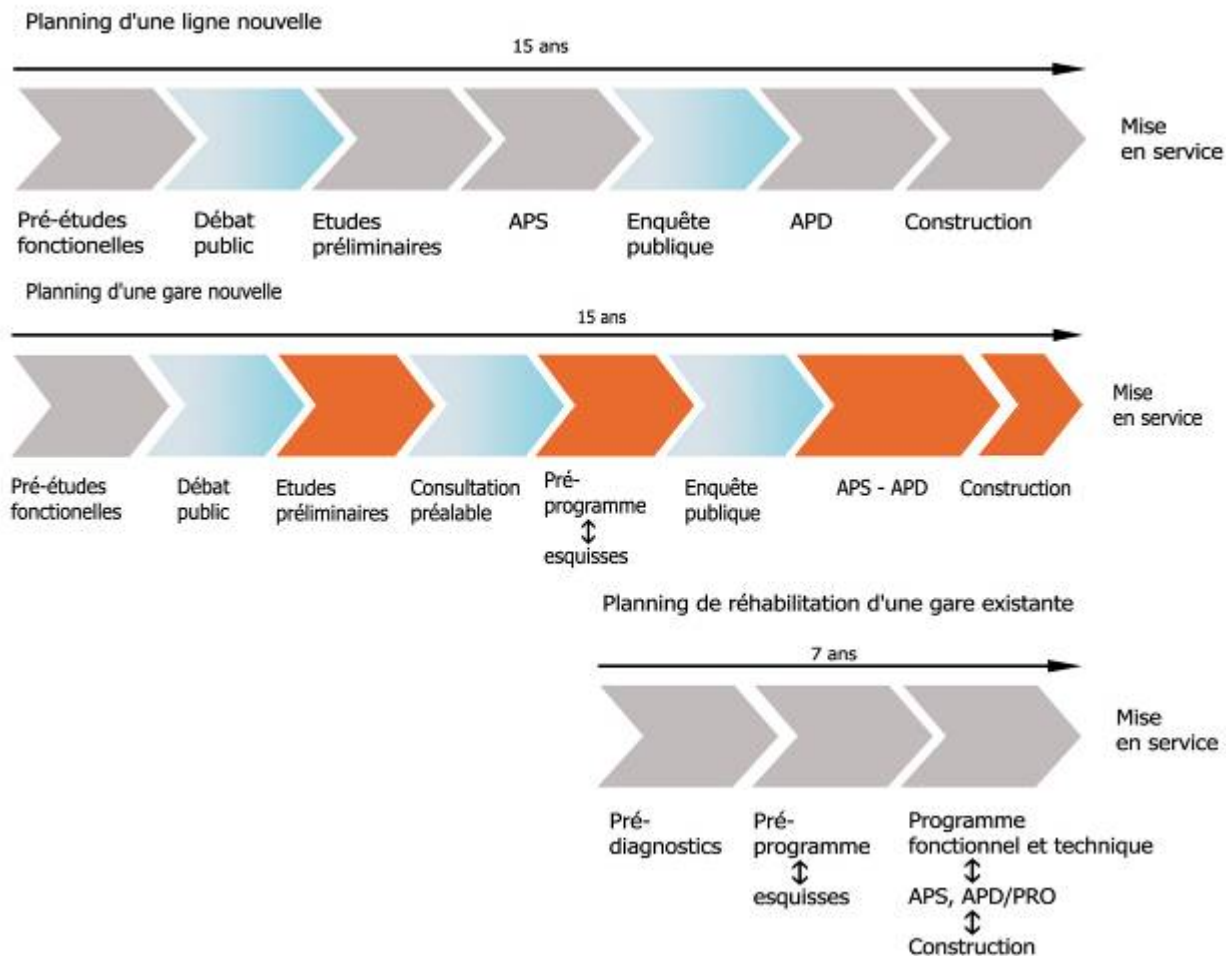
- Au sein de la SNCF, la Direction des Gares et de l'Escale définit, produit et exploite les services offerts aux clients dans les plus grandes gares
- La DDGE assure à ce titre la maîtrise d'ouvrage des gares, compétence reconnue par la loi à la SNCF



Les étapes de conception

3 plannings :

- Ligne nouvelle
- Gare nouvelle
- Gare existante



Une nécessaire contractualisation de l'occupation de la gare

- **Les différents utilisateurs de la gare:**

- **Transporteurs**

- Toute entité d'offres ou marque d'une Entreprise Ferroviaire qui dessert une gare

- **Concessionnaires**

- Entité externe située sur l'espace géré par Gares Escale et qui exerce généralement une activité commerciale destinée aux personnes qui se rendent en gare

- **Locataires**

- Entité SNCF qui occupe des surfaces gérées par Gares Escale



Une séparation des charges pour chaque type d'occupation

Dépenses

Quote-part de charges
des Concessionnaires

Quote-part de charges
des Locataires

Quote-part de charges
des Transporteurs

Recettes

Redevances
à payer par les
Commerces

Loyers
à payer par les
Locataires

Prestation Commune
et
Prestations Spécifiques

à payer par les
Transporteurs

Les prestations fournies aux transporteurs

- Gestion et entretien de la gare (gestion de site)
- Mise à disposition de surfaces et d'équipements communs
- Confort des voyageurs (braseros ...) et propreté des espaces
- Accessibilité aux trains (sécurisation, PMR, inter modalité, sécurisation des flux)
- Facilitation de la gare (salles d'attente communes, toilettes)
- Information sur l'accès aux trains (signalétique, affichage, sonorisation)
- Accueil de TOUS les voyageurs (bulle générale, bureaux, accueil nomade)
- Assistance des voyageurs PMR

**Services et équipements
"de Série"**

**Communs
à TOUS les
Transporteurs**



**Une
Prestation
Commune**

**Ensemble
indissociable**

- Manœuvre des rames
- Préparation Technique (accroche/décroche, essai de freins)
- Préparation Commerciale (agencement)
- Départ des trains
- Accueil spécifique des Voyageurs (Salon Voyageurs, bulles dédiées, gilets rouges)
- Modulation des accueils (accueil à quai, accueil embarquement, service d'accès au train)
- Personnalisation de l'assistance (JVS, groupes, bagages)
- Services d'auto trains

**Services et équipements
"Optionnels"**

**Spécifiques
à CHAQUE
Transporteur**



**Des
Prestations
Spécifiques**

**Vendues à la
demande**

Les contrats de la prestation commune

- **La Charte de la Prestation Commune**

- Le catalogue des services des gares DDGE
- Les engagements Qualité et les offres du Prestataire
- Les tarifs de la Prestation Commune de chaque gare
- Les règles de fonctionnement entre les Transporteurs et son Prestataire
- Les modalités de facturation

- Validité d'un an
- Signature unique de la DDGE

- **Le Contrat d'adhésion**

- L'adhésion d'un Transporteur aux règles de fonctionnement de la Charte
- Les besoins d'un Transporteur (Plan de Transport)

- Validité d'un an
- Signature du Prestataire et du Transporteur



- **Le Contrat « de gré à gré »**
 - Les besoins spécifiques du Transporteur
 - Les niveaux d'exigences du Transporteur
 - Les engagements Qualité du Prestataire
 - Les tarifs du Prestataire

- Validité d'un an
- Signature du Prestataire et du Transporteur



25 ans de gares nouvelles TGV



25 ans de gares nouvelles TGV

1981-91 : premières réalisations



Vendôme



Mâcon

Vendôme, Le Creusot, Mâcon TGV,

- **Équipement et services minimum aux clients**
 - Bâtiments de faible ampleur
 - Accès routier



Le Creusot

25 ans de gares nouvelles TGV

1981-91 : premières réalisations

Massy TGV,

- **Première gare Île-de-France**



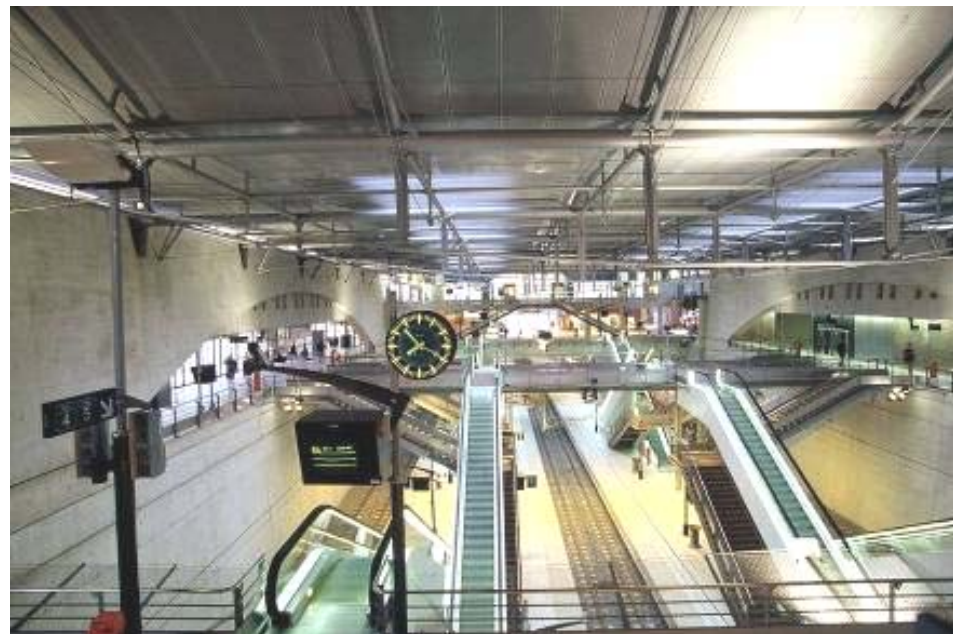
Massy TGV

Lille Europe, Marne-la-Vallée

- **Adaptation aux besoins des transporteurs**
 - Accueil Eurostar



Lille Europe



Marne-la-Vallée



Roissy-CDG 2



Lyon St Exupéry

Roissy-CDG2, Lyon Saint-Exupéry

- **Adaptation aux besoins des transporteurs**
 - Gares en correspondance avec l'aérien

TGV Haute-Picardie

- **Lien direct avec le réseau autoroutier**

Calais Fréthun

- **Mise en correspondance avec le réseau ferroviaire classique**



Calais Fréthun



TGV Haute-Picardie



Valence TGV



Aix TGV

Valence TGV, Aix TGV, Avignon TGV,

- **Développement du service au voyageur**
 - Identité architecturale forte, intégration dans l'environnement
 - Accessibilité améliorée
 - Prise en compte du potentiel de développement économique autour des gares

25 ans de gares nouvelles TGV

2001 : TGV Méditerranée

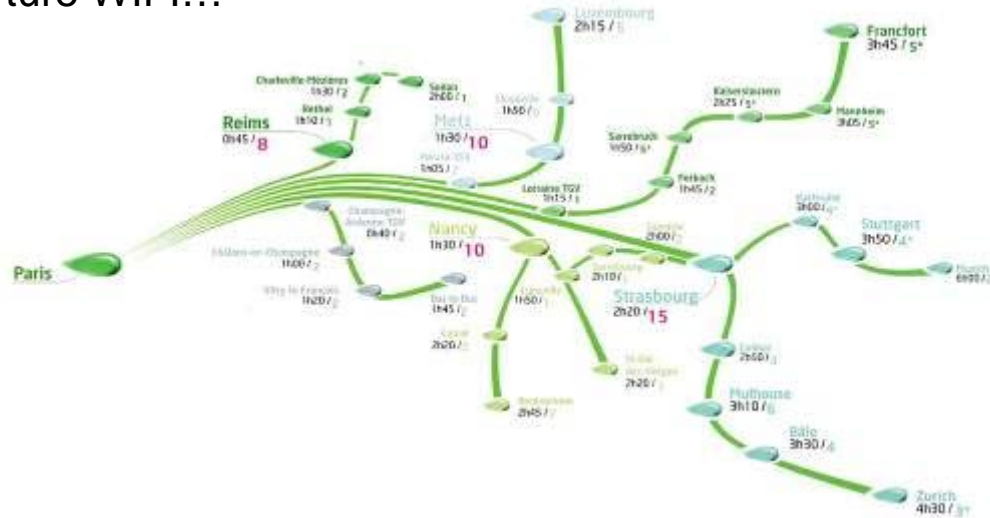


Avignon TGV

25 ans de gares nouvelles TGV

2007 : TGV Est Européen

- Aménagements des gares nouvelles mais aussi des **gares existantes desservies** (GL/TER)
- **Equipements et services aux clients optimisés**
 - Maîtrise des coûts
 - Mise en conformité tous handicaps : Mobigare
 - Information en continu
 - Écrans plats
 - Couverture WIFI...



25 ans de gares nouvelles TGV

2007 : TGV Est Européen

- Champagne TGV
- Lorraine TGV
- Meuse TGV



Lorraine TGV



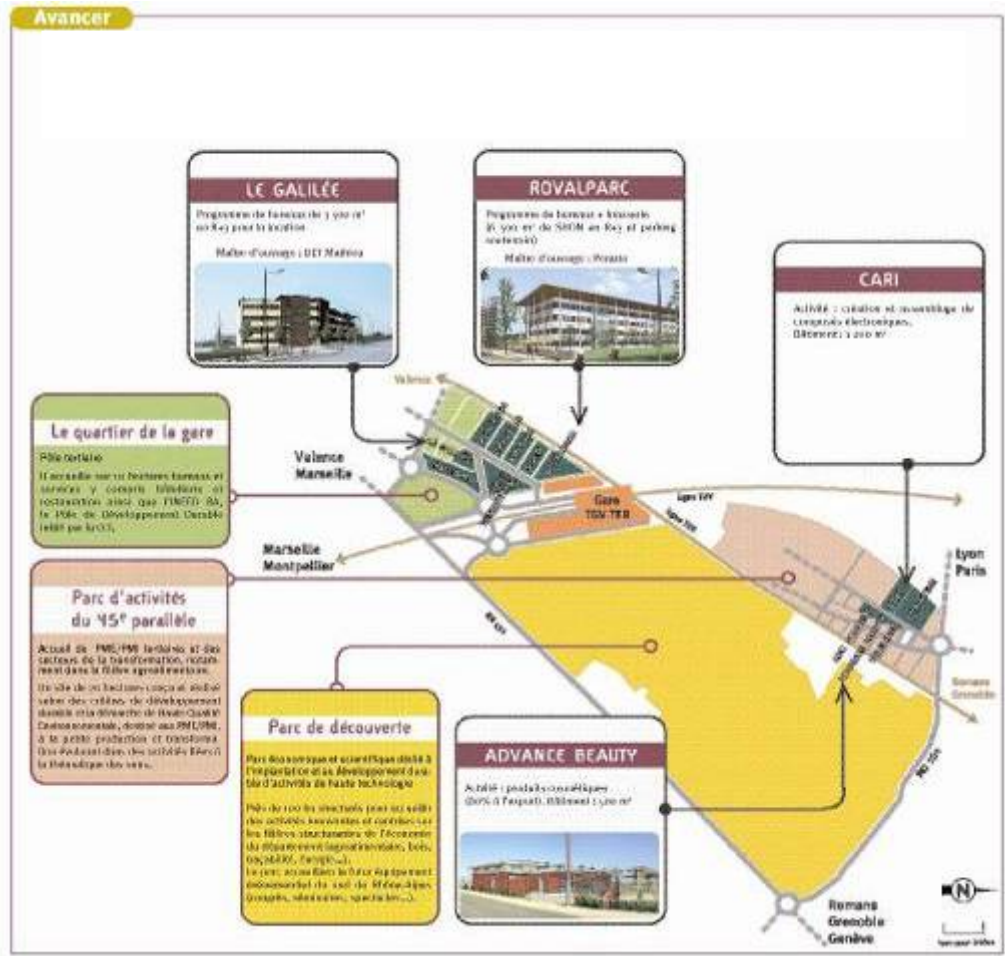
Champagne TGV



Meuse TGV



- Une gare nouvelle est un outil d'aménagement du territoire, de l'échelle régionale à l'échelle d'un site
 - Par les moyens d'accès/de diffusion à la gare : **réseau viaire et ferré**



- Une gare nouvelle est un outil d'aménagement du territoire, de l'échelle régionale à l'échelle d'un site
- Par les **zones économiques et l'urbanisation** développées en synergie

Valence TGV

Une porte d'entrée vers le territoire

La gare est une porte d'entrée vers le territoire : **identité architecturale**

- Gare de Besançon Auxon
- verrière de la gare de Strasbourg



Besançon TGV



Strasbourg

Intégration dans l'environnement

- **Intégration dans l'environnement**

- Gare d'Aix TGV : reflet de la Sainte Victoire



Aix TGV

- Gare bois Meuse sur le TGV Est



Meuse TGV

Une conception complexe

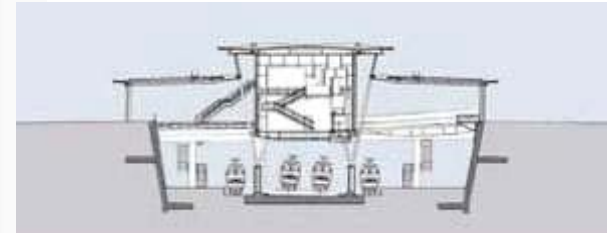
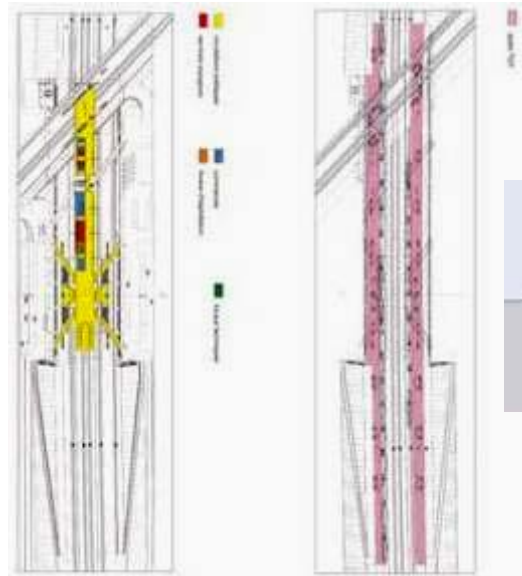
- **Une conception réfléchie pour offrir le meilleur du service à chaque étape du voyage**
 - Intermodalité
 - Accueil et attente
 - Services
- **Tout en conservant des fondamentaux**
 - Maîtriser les coûts de conception et d'exploitation
 - Des gares durables, capables, modulables et évolutives

- **Les enjeux de l'intermodalité**
 - Privilégier les Transports en Commun
 - Préserver des espaces pour les piétons et les modes doux
 - Maîtriser les voitures particulières

- **Pour chaque mode, des objectifs de service**
 - Disponibilité de l'offre,
 - Lisibilité des parcours d'échange,
 - Rapidité d'accès, confort d'utilisation,
 - Sécurisation des espaces
 - Permanence de l'information

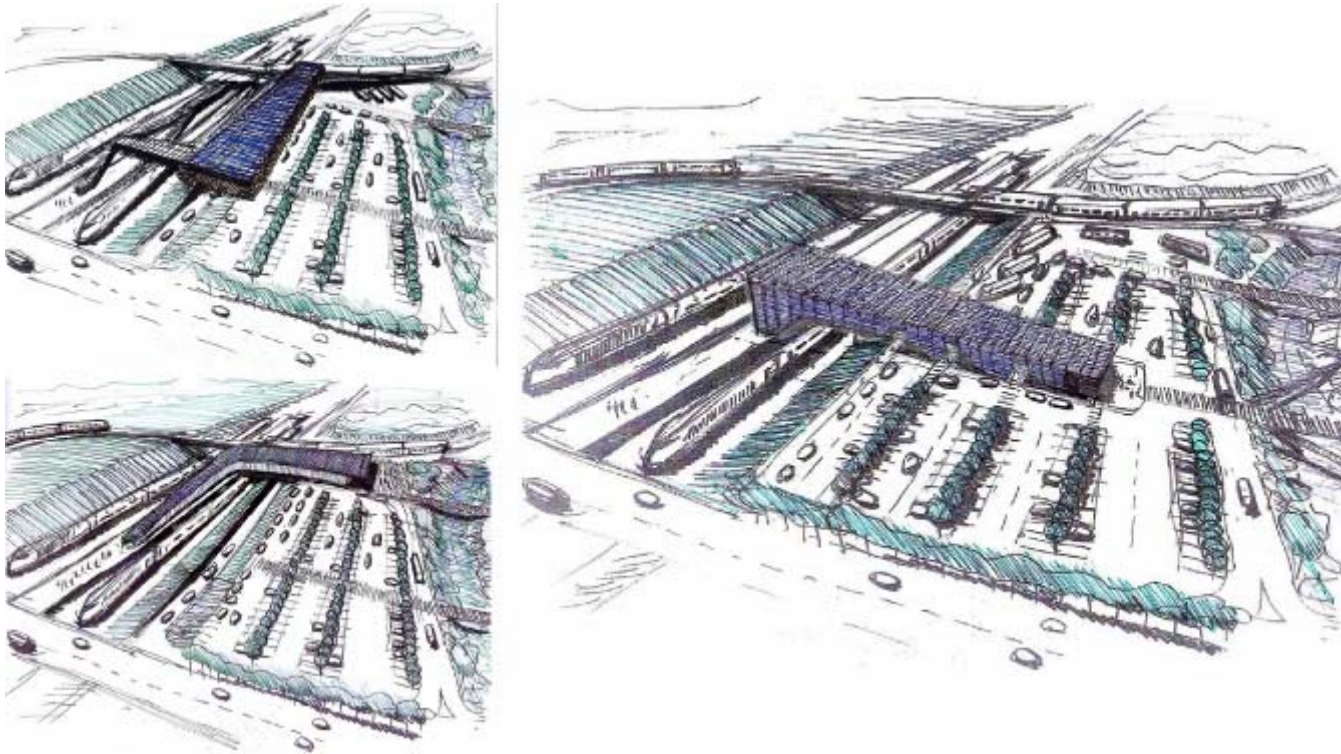
Valence TGV : le positionnement du Bâtiment Voyageurs (BV)

- Voies TGV en déblai, TER et BV au dessus



Belfort-Montbéliard TGV

- Esquisses avec différents positionnement de bâtiment voyageur



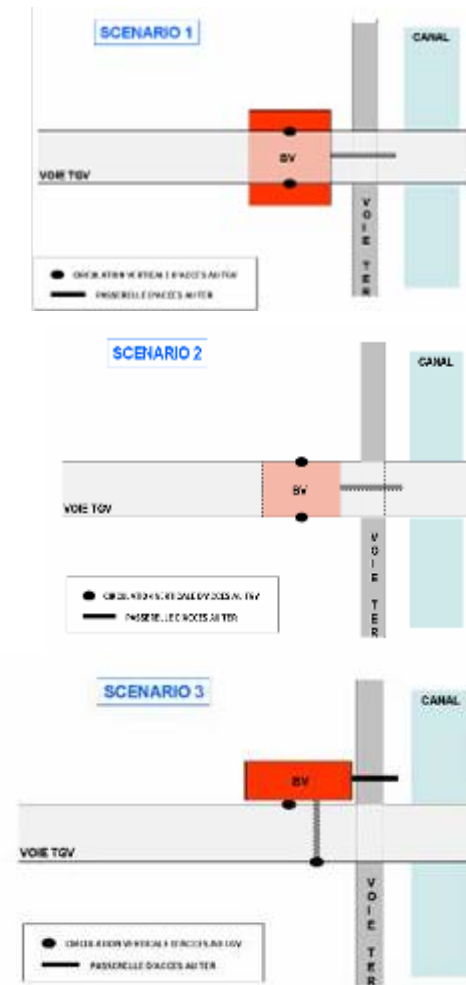
L'intermodalité

Vandières

- Différents positionnement BV / voies en Viaduc
 - Schémas de principe

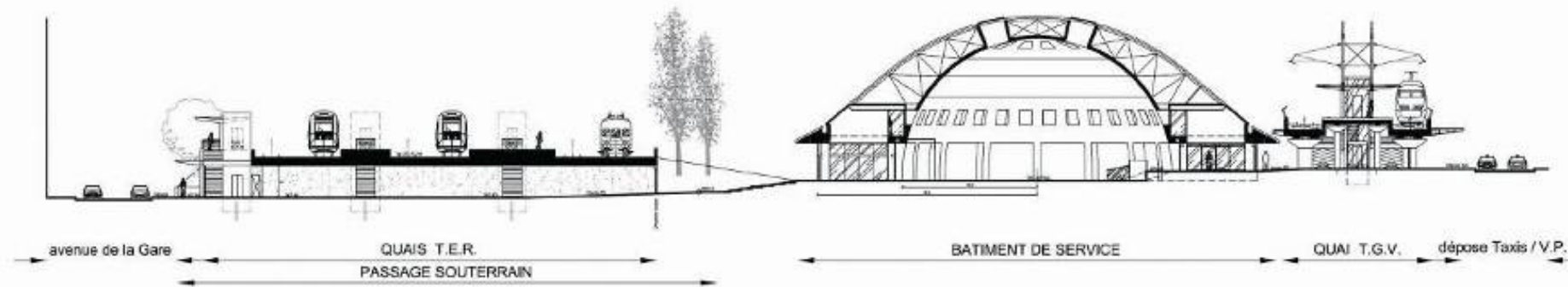


Viaduc : site



Bellegarde

- Site contraint, BV en articulation entre le TGV en Viaduc et les voies classiques



COUPE 1 : Liaison TER - Hall - TGV

Aix TGV

- Lisibilité, rapidité d'accès, confort d'utilisation, sécurisation des espaces et disponibilité de l'information
 - TGV – bus - voitures



Dépose minute



Arrêt au car

Lyon Part-Dieu, Grenoble

- L'ensemble des modes : TGV – TER – Tramway - bus urbains et interurbains - voitures – vélos - piétons
- A Grenoble test signalétique intermodale en collaboration avec le GART



Lyon Part-Dieu



Grenoble

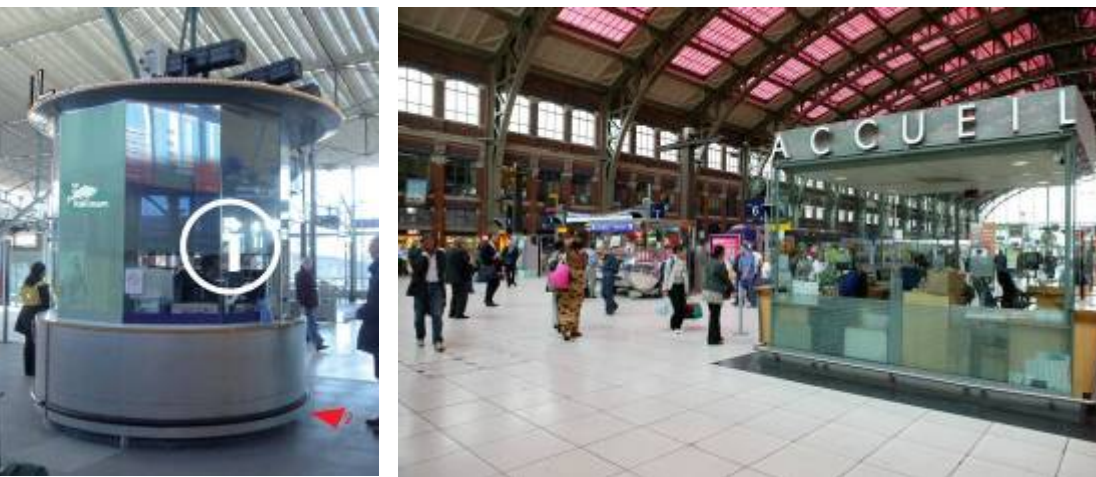


Grenoble



Lille-Europe

- Interconnexion TGV-TGV :
Dessertes nationales et internationales



Lille-Europe, Lille Flandre

- Accueil : des points d'accueil professionnels, qui rassurent le voyageur et informent sur la ville et l'intermodalité

Aix TGV, Roissy-CDG2, Futuroscope :

- des espaces d'attente diversifiés, tranquilles et dans la vie de la gare



Aix TGV



Roissy



Futuroscope

Espaces de vente



Valence TGV



Exemple : Nouvel espace de vente

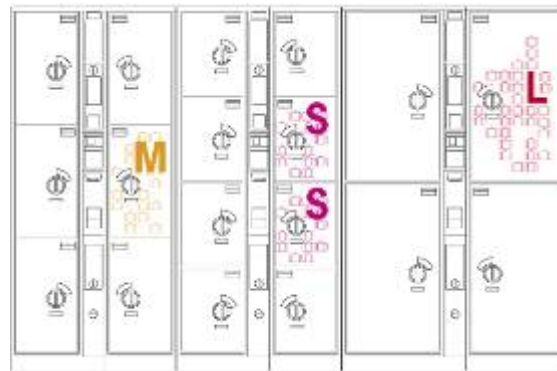
Toilettes, espaces multiservices



Valence TGV



Roissy



Lille-Europe



- Maîtrise des coûts d'exploitation et de conception



Valence TGV



Valence TGV



Aix TGV



Bellegarde

Lorraine :

- Des gares construites pour le très long terme : possibilité d'extension



Gares du TGV Rhin-Rhône :

- Intégration de la Haute Qualité Environnementale



Belfort-Montbéliard TGV



Besançon TGV

La SNCF possède une maîtrise d'œuvre intégrée, exerçant son savoir-faire à l'international

- Gare de **Shanghai**



La SNCF possède une maîtrise d'œuvre intégrée, exerçant son savoir-faire à l'international

- Gare de **Turin**

