



Etudes complémentaires au Débat Public

Etudes d'environnement

Présentation du scénario **Durance Haut Var Nice**



Sommaire

I	Préambule	3
II	Présentation générale du scénario	3
II.1	Présentation	4
II.2	Contexte environnemental et principaux enjeux	4
II.2.1	Les principaux enjeux environnementaux	4
II.2.2	Performances environnementales	5
II.3	Les enjeux environnementaux : présentation cartographique	6
II.3.1	Ressource en eau	6
II.3.2	Milieu naturel	7
II.3.3	Milieu humain	8
II.3.4	Agriculture - sylviculture	9
II.3.5	Patrimoine - paysage	10
II.3.6	Synthèse	11

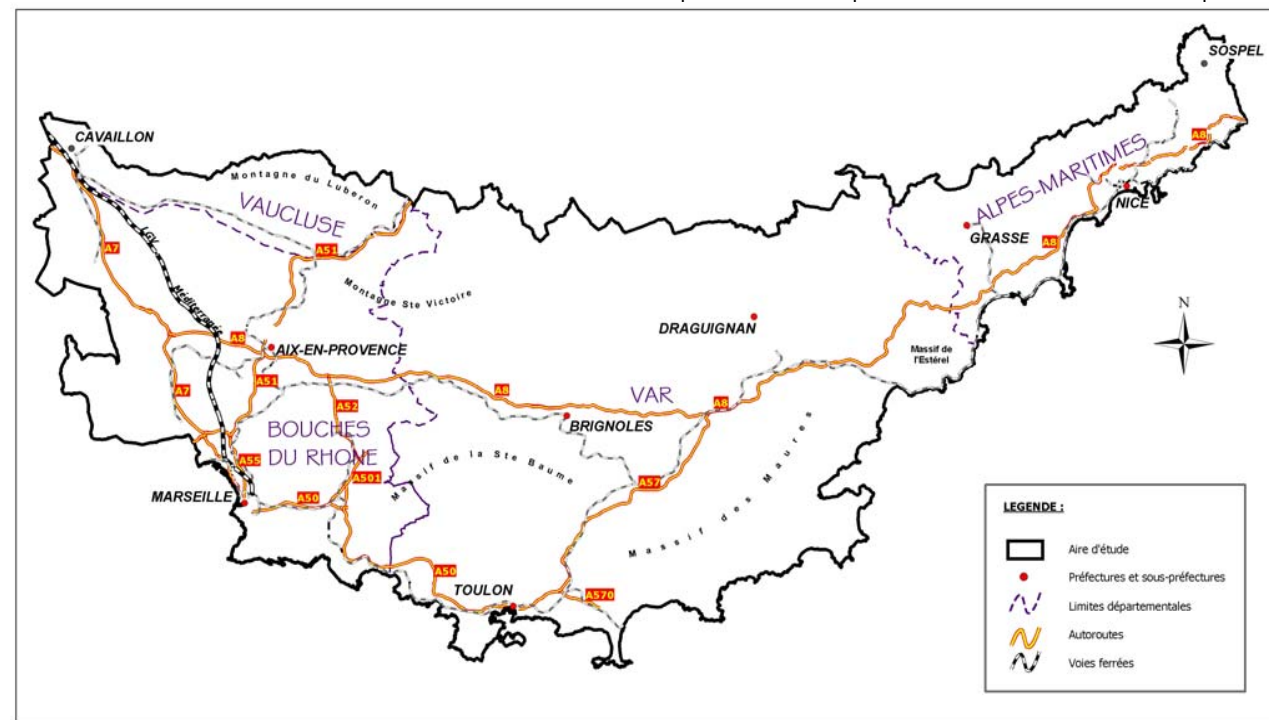
Pour le projet de la ligne à grande vitesse PACA, les premiers rapports sur l'état initial de l'aire d'étude ont été réalisés en 2004. En 2007, pour les études complémentaires suite au débat public (réalisé au 1^{er} semestre 2005), un certain nombre de données a été modifié et/ou ajouté aux différents rapports notamment grâce à un meilleur recensement des informations par les institutions spécialisées et un archivage des éléments sous Système d'Information Géographique.

I PREAMBULE

Le présent document est une actualisation du document réalisé pour le débat public. Il reprend donc et actualise les données présentées dans les études de 2004.

L'état initial a été réalisé au niveau de l'aire d'étude représentée ci-dessous :

LGV PACA – Préparation du débat public / Etudes d'environnement complémentaires



Aire d'étude

L'étude de l'état initial a été abordée selon les cinq thématiques suivantes :

- la ressource en eau ;
- le milieu naturel ;
- le milieu humain ;
- l'agriculture et la sylviculture ;
- le patrimoine et le paysage.

Chacun de ces thèmes a été caractérisé par des enjeux hiérarchisés selon 4 classes :

- les enjeux très forts ;
- les enjeux forts ;
- les enjeux moyens ;
- les enjeux faibles.

Sur cette base, des sections élémentaires ont été étudiées, chacune a fait l'objet d'un rapport d'analyse environnementale comprenant une analyse des enjeux d'environnement à l'intérieur d'un couloir d'étude de 7 km.

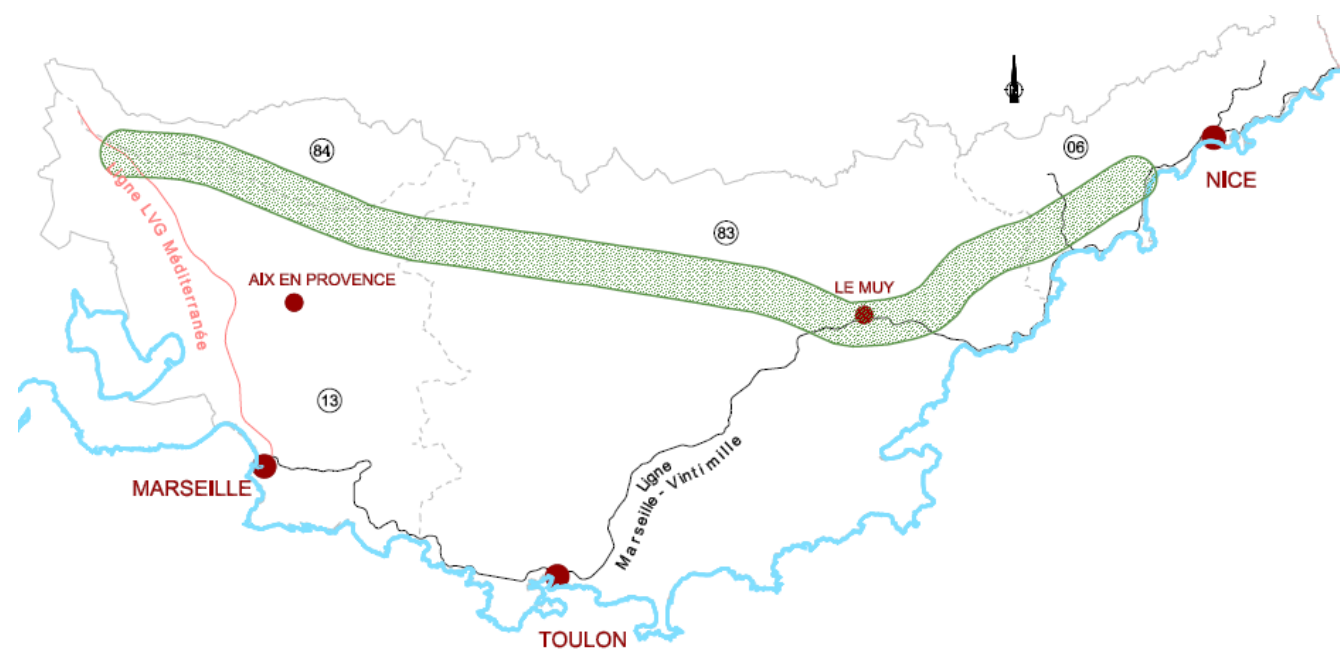
Les associations de sections élémentaires constituent des scénarios permettant de relier la LGV Méditerranée à l'agglomération niçoise.

Le présent rapport a pour objet d'analyser les enjeux d'environnement du scénario **Durance – Haut Var – Nice**.

II PRESENTATION GENERALE DU SCENARIO

II.1 PRESENTATION

Famille de scénario	Côte d'Azur
Composition (sections élémentaires)	Val de Durance Haut Var Estérel 3 ^{ème} voie
Longueur (km)	180
Surface (km ²)	1 267
Points reliés	LGV Méditerranée (Sénas) → Nord-Est d'Aix-en-Provence (Rians) → Sud-Est de l'agglomération de Draguignan (le Muy) → Ouest de l'agglomération niçoise (Cagnes-sur-Mer)



II.2 CONTEXTE ENVIRONNEMENTAL ET PRINCIPAUX ENJEUX

II.2.1 LES PRINCIPAUX ENJEUX ENVIRONNEMENTAUX

Entre la LGV Méditerranée et le Nord-Est d'Aix-en-Provence, le scénario s'inscrit au droit d'une partie du cours de la Durance, dans un contexte à dominante naturelle et agricole. Les terres agricoles sont principalement implantées le long du cours de la Durance.

Les enjeux concernent :

- le cours de la Durance : qui fait l'objet d'un SIC, d'une ZPS, d'une ZICO et d'arrêtés préfectoraux de protection de biotopes ;
- le Réal de très bonne qualité physico-chimique et biologique ;
- au nord-ouest : le Massif du Luberon représente un patrimoine naturel très riche ;
- une agriculture très développée le long du cours de la Durance,
- la Montagne Sainte Victoire, le Massif du Concors et la Montagne des Artigues qui font l'objet de protections réglementaires : ZPS, SIC, ZICO, projet de classement.

Entre le Nord-Est d'Aix-en-Provence et le Muy, le scénario traverse un territoire marqué par un relief tourmenté, de vastes zones naturelles, une agriculture éparpillée. Il se situe dans un contexte essentiellement rural, il traverse à ce titre de nombreux petits villages, à l'exception des environs de Draguignan. A ce niveau, la pression urbaine de l'agglomération et la présence des grands axes de communication du sillon permien, dynamisent le développement local. Les enjeux concernent :

- le Bresque, la Florieye et la Nartuby, 3 cours d'eau de très bonne qualité biologique et physique ;
- la Montagne Sainte-Victoire (SIC et ZPS) à l'ouest ; la Montagne d'Artigues (SIC), la vallée de l'Argens (pSIC) ;
- une agriculture développée qui occupe des territoires morcelés au milieu des bois ;
- un patrimoine paysager important avec le projet de classement du Massif du Concors et deux ZPPAUP à l'est.

Entre le Muy et l'agglomération niçoise, le scénario s'inscrit le long du littoral méditerranéen et dans l'arrière pays varois et niçois. Il est axé sur un couloir de passage matérialisé par les voies routières et autoroutières que sont la RN7 et l'A8. La population est particulièrement développée au sein de ce territoire ; les zones d'habitat aggloméré sont nombreuses à Grasse et le long de la Côte d'Azur (Cannes, Antibes et Nice), la réévaluation des enjeux humains avec notamment la prise en compte des zones densément peuplées en enjeu Très Fort (Fort lors du débat public) a fortement modifié l'est du scénario : cette zone est quasiment toute classée en enjeu très fort.

Les enjeux concernent :

- la Nartuby, la Siagne et sa zone inondable, le Loup, de bonne qualité physique et biologique ; l'Endre de bonne qualité physique ; l'Argens et sa zone inondable, le Reyran de bonne qualité biologique, le canal de la Siagne et la zone humide du lac de Saint Cassien ;
- les zones naturelles remarquables des bois de Palayson, du Rouet et de Malvoisin, et du Massif de l'Estérel (elles font notamment l'objet de ZICO, ZPS, ENS et une partie est soumise à la loi littoral) ;
- les zones d'habitat aggloméré (le long de la Côte) ; des zones de travaux souterrains au niveau de l'Estérel ;
- les terres agricoles (vallées de l'Argens et de la Siagne : polycultures) ;
- le caractère touristique du secteur ; le rocher de Roquebrune et le Massif de l'Estérel (sites classés) ;
- Les périmètres de captage (Roquebrune, Nord de la Planestel, à l'est de Mouans en Sartoux, à l'ouest du Biot) ;
- Le projet d'extension du site classé du Massif de l'Estérel.

II.2.2 PERFORMANCES ENVIRONNEMENTALES

La performance environnementale du scénario peut être évaluée à partir :

- **des principales orientations issues de l'optimisation :**
 - l'évitement au mieux des zones habitées,
 - les passages en tunnel nécessaires techniquement permettant également de réduire la consommation d'espace, tant sur les zones urbanisées, notamment entre Cannes et Nice, que sur les zones d'intérêt écologique et les zones agricoles,
 - la traversée des cours d'eau et notamment de la Durance, en viaduc permettant l'écoulement des crues et réduisant les impacts sur les zones d'intérêt écologiques associées,
 - l'évitement des zones protégées des monuments historiques, les intégrations paysagères permettant de réduire l'impact sur les zones remarquables non évitées.,
 - l'évitement des périmètres de protection de captage.
- **des impacts avérés du scénario sur l'environnement quelque soit le projet retenu dans le scénario :**
 - la consommation de terres agricoles et notamment viticoles en zone AOC, principalement entre Rians et le Muy,
 - la traversée du massif de la Sainte Victoire, du massif du Concors, de la Montagne des Artigues (SIC, ZPS, projet de classement),
 - la traversée de site Natura 2000 au niveau de Barjols et du Bresque,
 - la traversée d'un ENS au nord de l'Estérel,
 - la fragmentation d'espaces d'intérêt écologique encore non fragmentés. Deux cas de figure se présentent : les espaces initiaux sont de petites taille et leur pérennité suite à cette nouvelle fragmentation n'est pas avérée (le Val de Durance, les environs de Barjols et de Cotignac) et les espaces pour lesquels les surfaces résultantes sont encore de taille importante (les massifs de la Sainte Victoire et de l'Estérel),
 - la traversée du Site d'Intérêt Communautaire de la forêt de Palayson,
 - le franchissement de nombreux cours d'eau, de leur zone inondables et de certains périmètres de documents de gestion associés (SAGE, contrat de rivière) : la Durance, l'Aigue Brun, Le Marderic, l'Eze, l'Eau Salée, le Bresque, la Florieye, la Nartuby, l'Argens, l'Endre, la Siagne, le Reyran et le Loup,
 - la traversée d'une zone humide au niveau du lac de Saint Cassien,
 - le passage à proximité immédiate de la zone très peuplée de Cannes (de Saint Jean à Cagnes sur Mer)
 - le passage à proximité de certains périmètres de protection de monuments historiques et la traversée du projet d'extension du site classé du massif de l'Estérel et du projet de classement du Massif du Concors,
 - la traversée de certains périmètres de protection de captage.

- **des mesures qui peuvent être prises par le Maître d'Ouvrage pour limiter, réduire ou compenser les impacts inévitables :**
 - les impacts sur les terres agricoles pourront être partiellement compensés par l'obtention de droit de plantations de nouvelles cultures en zones AOC, des opérations d'aménagement foncier et le rétablissement des échanges,
 - les zones habitées traversées feront l'objet de mesures de protections acoustiques et d'intégration paysagère,
 - des mesures de protection de la ressource en eau lors des traversées de périmètres de captage,

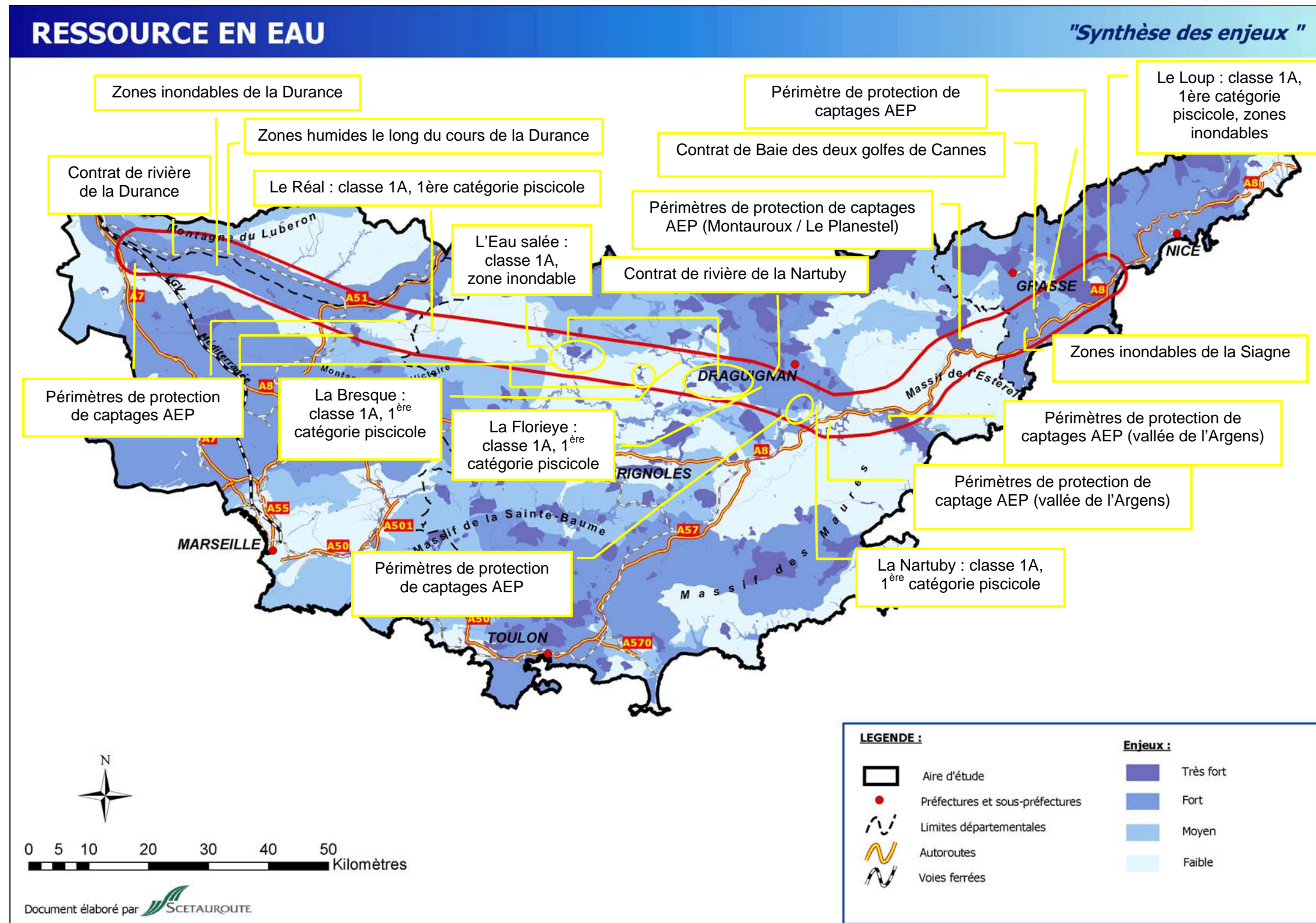
Les principales caractéristiques du scénario après la prise en compte des pistes d'optimisation retenues et des mesures génériques de limitation, réduction et compensation des impacts inévitables, sont présentées dans l'encadré gris ci-dessous.

Ce scénario est dominé par le milieu naturel et l'agriculture, il a donc des impacts sur le milieu naturel notamment en traversant la Montagne Sainte Victoire et sur l'agriculture dans la vallée de la Durance. Il franchit de nombreux cours d'eau dont la Durance. Quelques sections réduites sont situées dans des aquifères karstiques utilisées pour l'AEP.

II.3 LES ENJEUX ENVIRONNEMENTAUX : PRESENTATION CARTOGRAPHIQUE

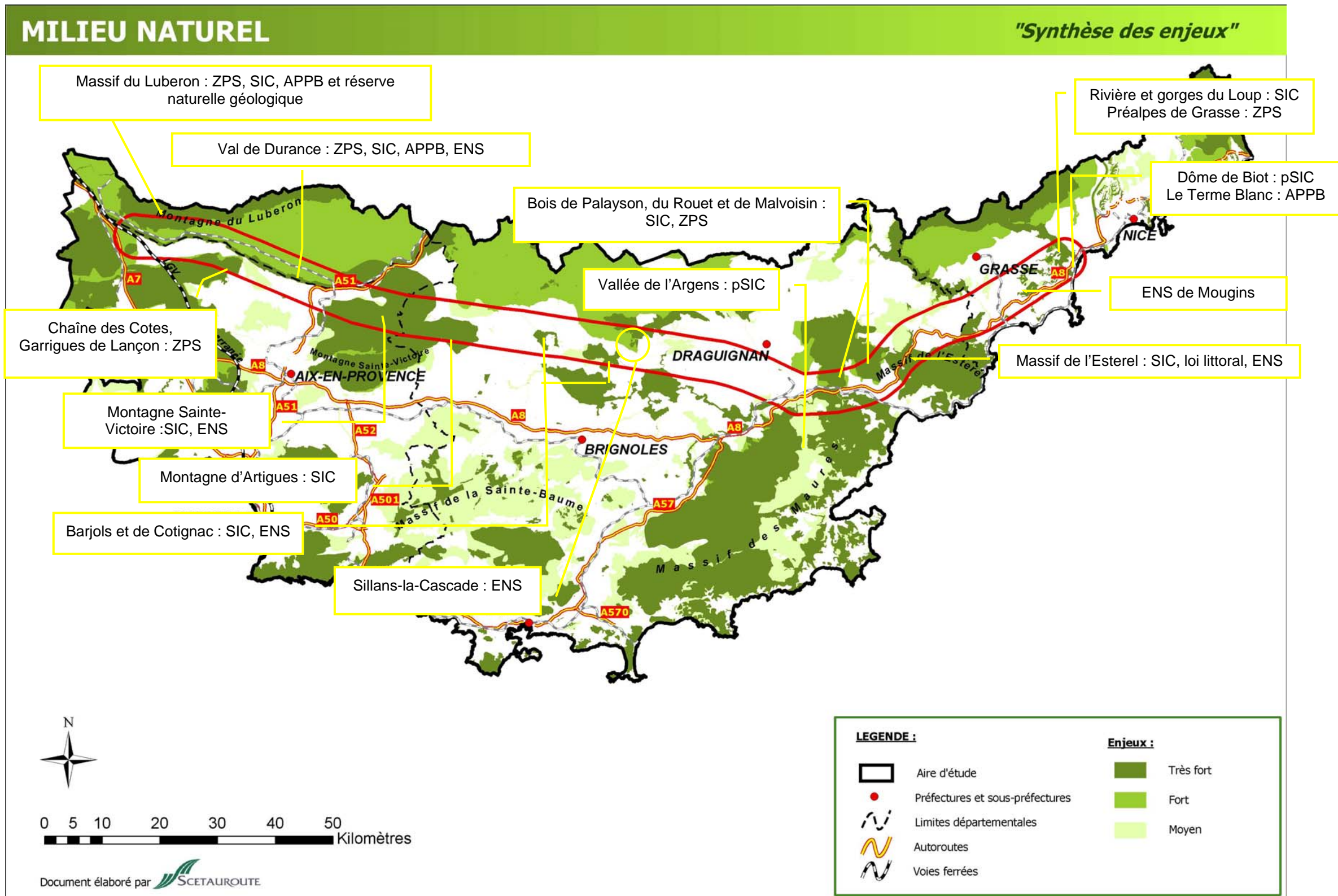
II.3.1 RESSOURCE EN EAU

Enjeu très fort (%)	Enjeu fort (%)	Enjeu moyen (%)	Relicat (%) (enjeu faible et sans enjeux)
8	39	10	43



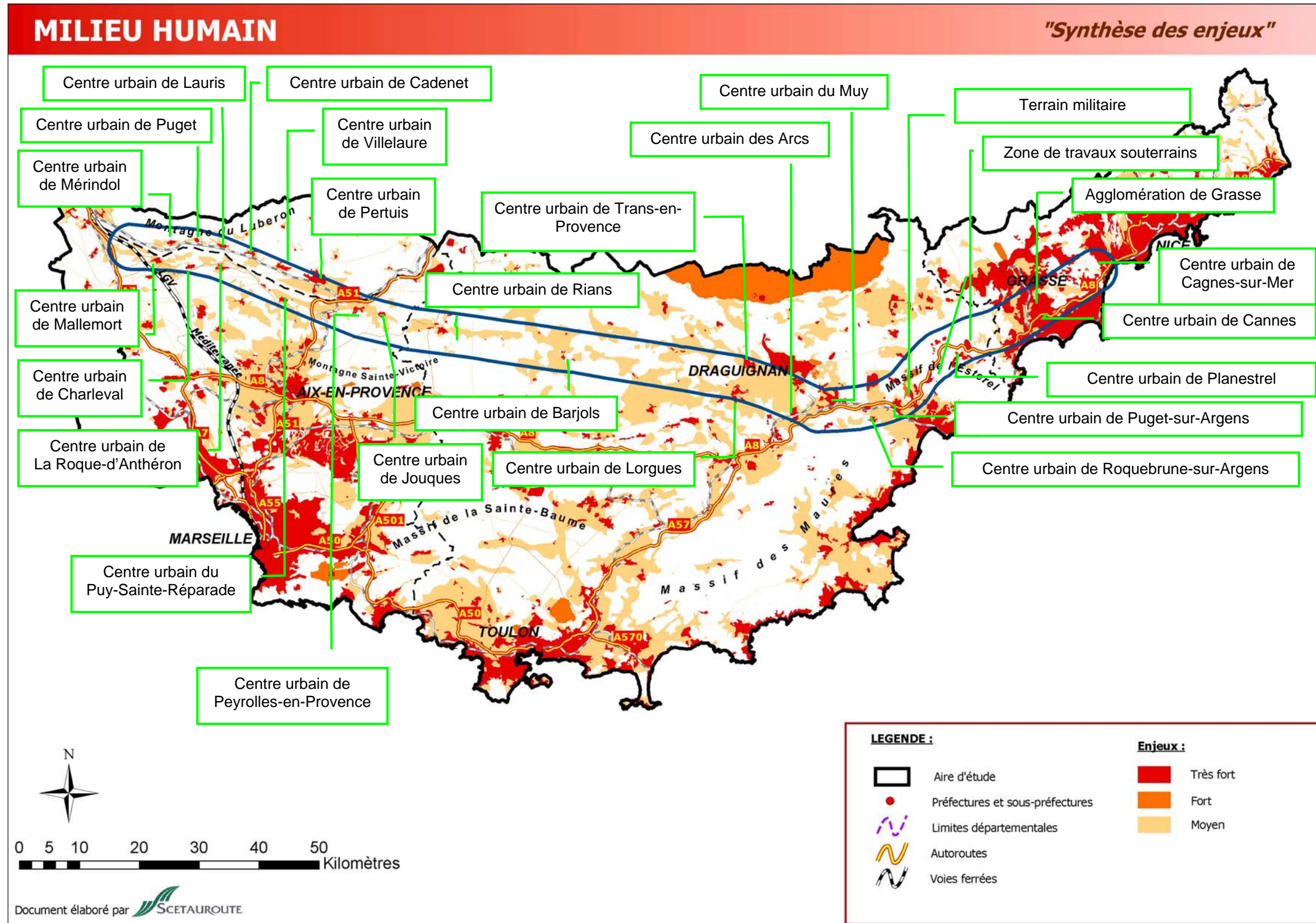
II.3.2 MILIEU NATUREL

Enjeu très fort (%)	Enjeu fort (%)	Enjeu moyen (%)	Relicat (%) (enjeu faible et sans enjeux)
29	12	7	52 absence d'enjeu



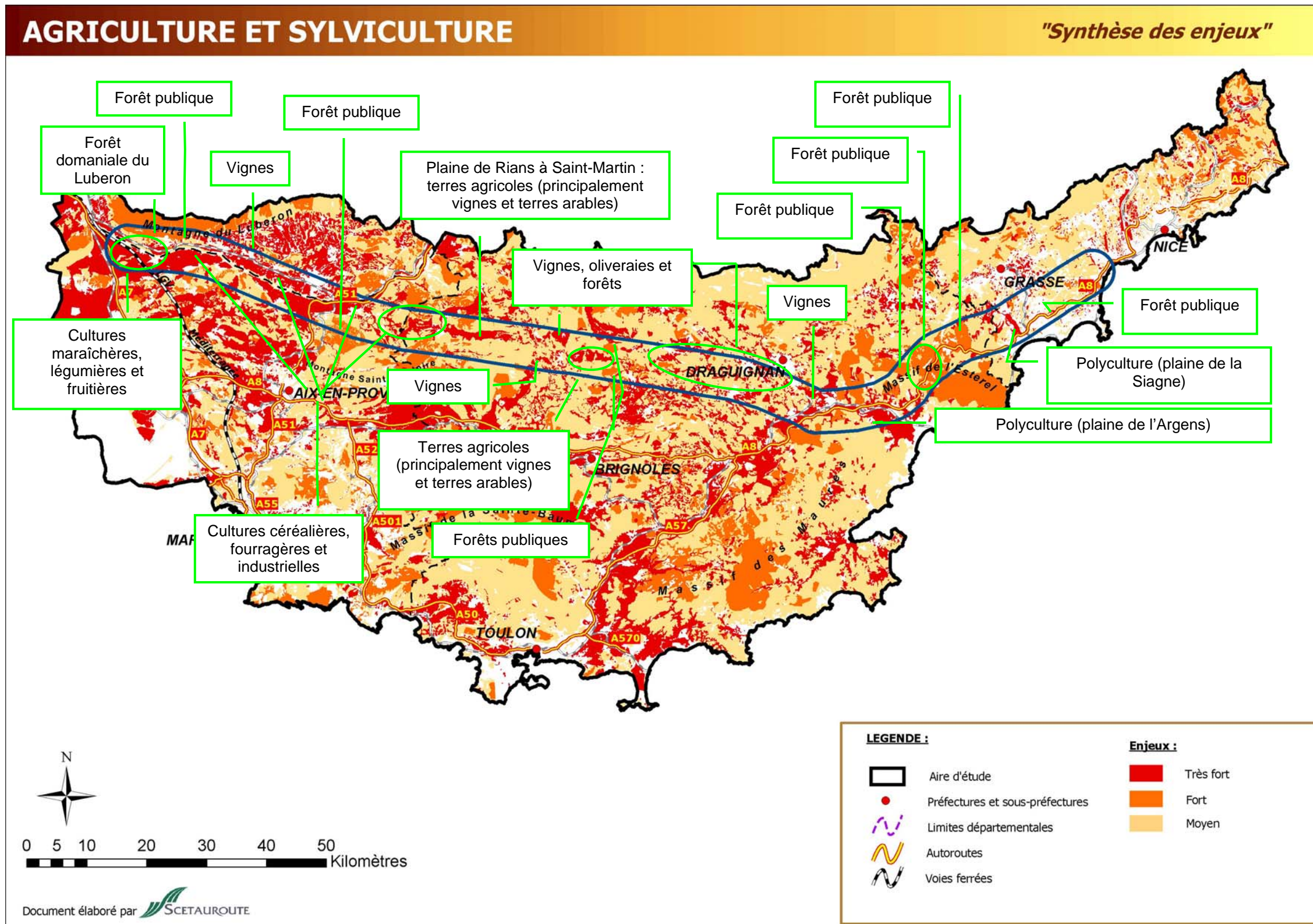
II.3.3 MILIEU HUMAIN

Enjeu très fort (%)	Enjeu fort (%)	Enjeu moyen (%)	Relicat (%) (enjeu faible et sans enjeux)
2	9	32	57 absence d'enjeu



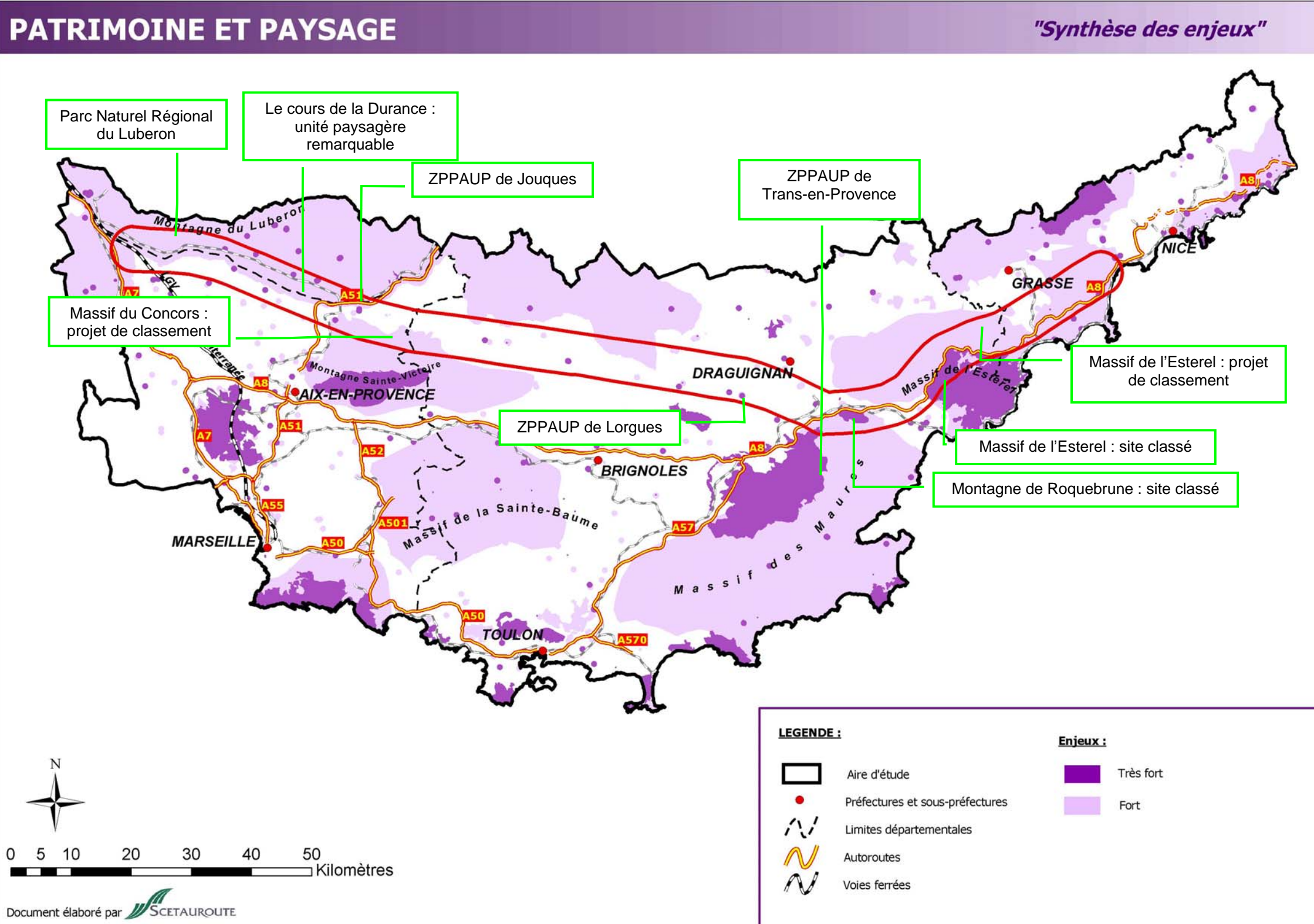
II.3.4 AGRICULTURE - SYLVICULTURE

Enjeu très fort (%)	Enjeu fort (%)	Enjeu moyen (%)	Relicats (%) (enjeu faible et sans enjeux)
28	12	43	17 absence d'enjeu



II.3.5 PATRIMOINE - PAYSAGE

Enjeu très fort (%)	Enjeu fort (%)	Enjeu moyen (%)	Relicat (%) (enjeu faible et sans enjeux)
0	50	0	50 absence d'enjeu



II.3.6 SYNTHÈSE

Enjeu très fort (%)	Enjeu fort (%)	Enjeu moyen (%)	Relicat (%) (enjeu faible et sans enjeux)
67	20	13	0

