

Etudes complémentaires suite au débat public

Rapports

nice gènes toulon lyon marseille barcelone paris aix-en-provence turin londres bordeaux bruxelles



lille nice madrid montpellier cannes strasbourg amsterdam frejus toulon st-rafael Antibes marseille monaco



Juin 2008

Etudes environnementales

Analyse des impacts résiduels



Préambule :

Comme il a été expliqué dans la note méthodologique des études environnementales, l'analyse des impacts résiduels a été faite à dire d'experts puis reportée sous forme cartographique pour être intégrée au Système d'Information Géographique. Cette démarche permet un traitement des éléments ainsi géo référencés et leur exploitation pour la comparaison des scénarios.

Il a été décidé de représenter ces impacts résiduels sous forme de graphes faisant apparaître, pour chaque scénario, la répartition, par thématique des niveaux d'impacts résiduels.

Le présent document présente ces graphes.

Légende :

 Agriculture-Sylviculture

 Milieu humain

 Milieu naturel

 Ressource en eau

 Patrimoine et paysage

 Toutes thématiques confondues

 Mineur

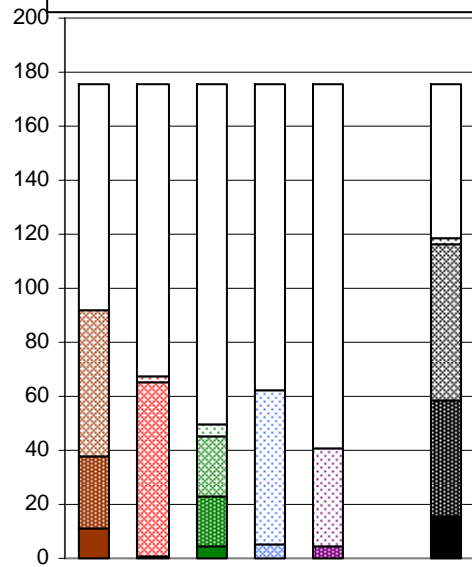
 Modéré

 Modéré à Fort

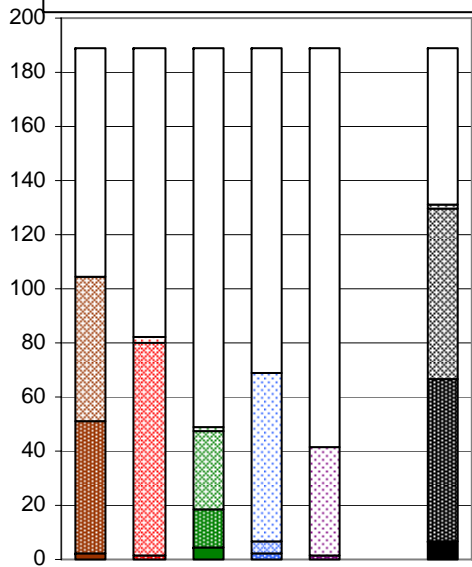
 Fort

NB : il est important de rappeler que cette estimation des impacts résiduels est faite en prenant en compte l'évitement du secteur environnemental sensible de la Plaine des Maures.

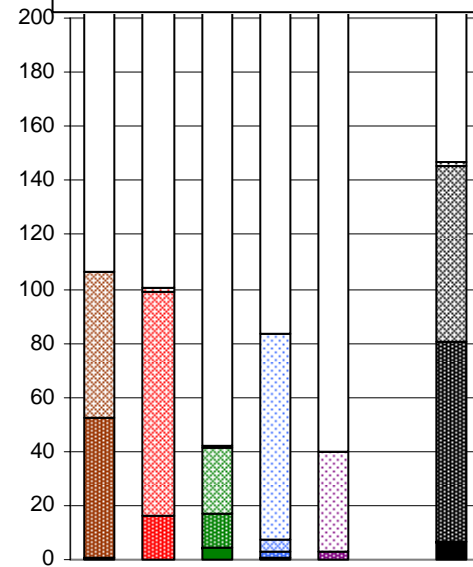
Marseille Saint Charles
Toulon Nord



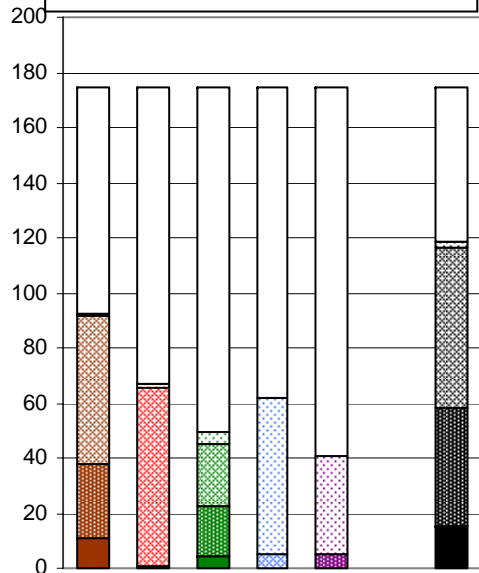
Marseille Saint Charles
Toulon Est



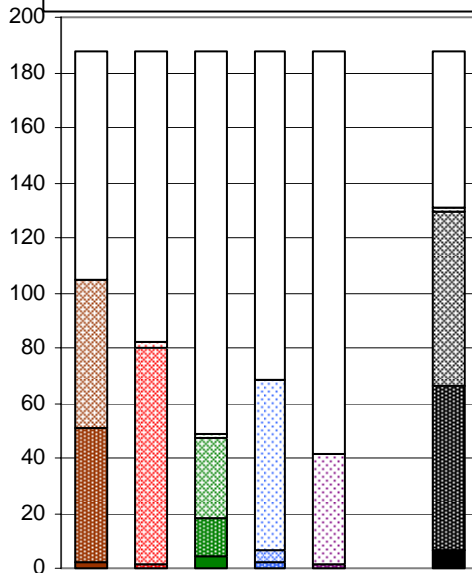
Marseille Saint Charles
Toulon Centre



Marseille Blancarde Toulon Nord



Marseille Blancarde Toulon Est



Marseille Blancarde Toulon Centre

